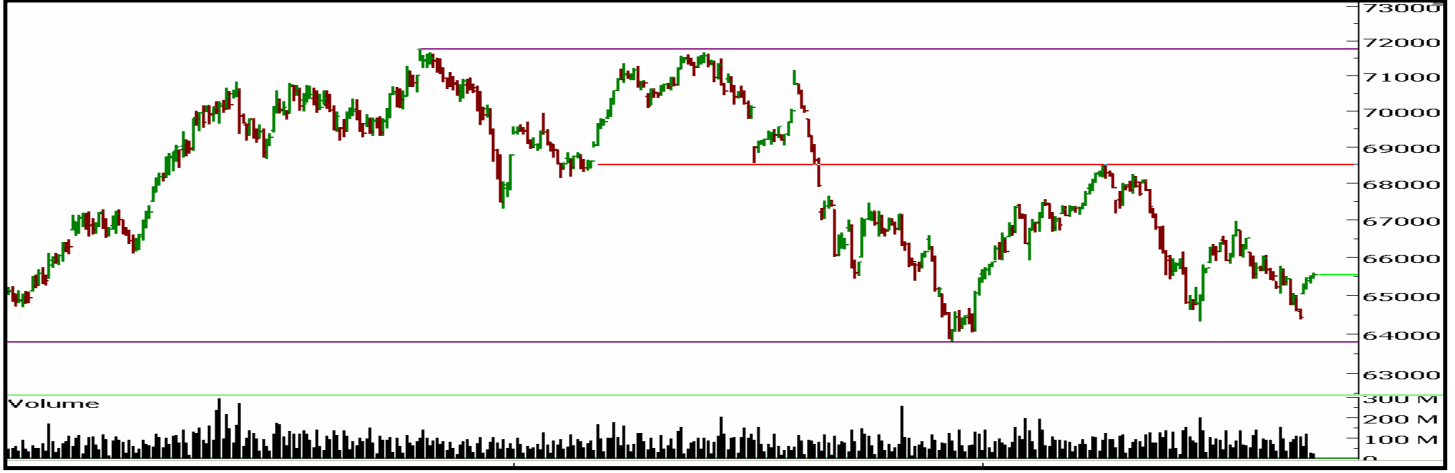


Güncel Yorum

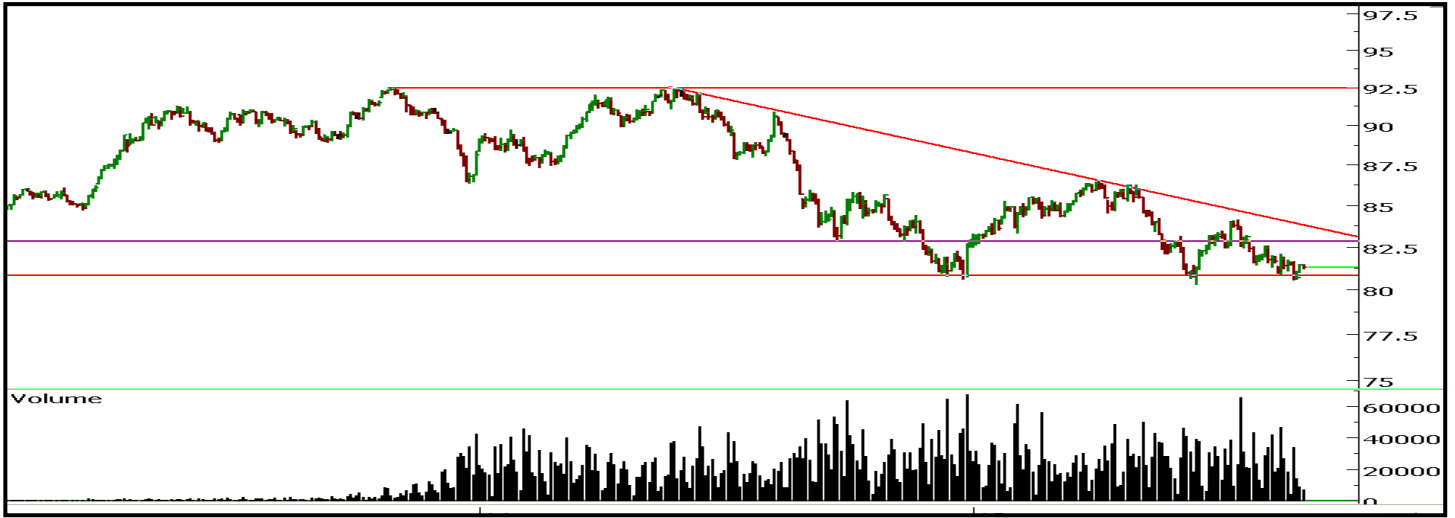
17 Aralık 2010

IMKB-100



Güne alıcılı bir başlangıç yapan endeksin 65.350 direncini geçtiğini ve üzerinde tutunduğunu izledik. Endeksin ikinci seans 65.350 direnci üzerinde tutunmaya devam etmesi durumunda 65.750 direnç seviyesi test edilecektir. Olası geri çekilmede ise, 64.850 destek seviyesi hedeflenebilir. 64.850 destek seviyesinin kırılması durumunda ise, sırasıyla 64.325 ve 63.850 seviyeleri hedeflenebilir.

Endeks 30 Aralık Kontratı



Güne alıcılı başlangıç yapan kontratın 80.850 pivot direnç seviyesi üzerinde tutunduğunu izledik. Kontratın 80.850 direnci üzerinde tutunmaya devam etmesi durumunda 81.650 kısa vadeli trend direnç seviyesi test edilecektir. Bu seviyenin geçilmesi durumunda kısa vadeli trend yükseliş yönünde değişecek ve yükseliş ilk aşamada 82.100 pik direnç seviyesini hedefleyecektir. Olası geri çekilmede ise, 80.000 destek seviyesi hedeflenebilir. 80.000 destek seviyesi altında ise sırasıyla 79.550 ara destek seviyesi sonrasında ise, 78.950 ana destek seviyesi hedefli düşüş yaşanabilir.

ZİRAAT YATIRIM MENKUL DEĞERLER A.Ş.

Araştırma

e-mail: ARASTIRMA@ziraatyatirim.com.tr

Genel Müdürlük Pazarlama

Büyükdere Cad. No:39 B Blok Kat:3, 34398 Maslak - İstanbul
+90 212 366 9898 / info@ziraatyatirim.com.tr

Şubeler

Eminönü Şubesi
+90 212 514 0044

Kadıköy Şubesi
+90 216 360 3070

Levent Şubesi
+90 212 279 4079

Ankara Şubesi
+90 312 466 8610

İzmir Şubesi
+90 232 489 6300

Yatırım Merkezleri

Adana Yatırım Merkezi
T.C. Ziraat Bankası A.Ş.
Adana Şubesi
+90 322 352 1111

Antalya Yatırım Merkezi
T.C. Ziraat Bankası A.Ş.
Antalya Şubesi
+90 242 312 3600

Ataşehir Yatırım Merkezi
T.C. Ziraat Bankası A.Ş.
Ataşehir Şubesi
+90 216 455 7108

Balıkesir Yatırım Merkezi
T.C. Ziraat Bankası A.Ş.
Balıkesir Şubesi
+90 266 239 1045

Bandırma Yatırım Merkezi
T.C. Ziraat Bankası A.Ş.
Bandırma Şubesi
+90 266 713 0995

Beşiktaş Yatırım Merkezi
T.C. Ziraat Bankası A.Ş.
Beşiktaş Şubesi
+90 212 259 0712

Bursa Yatırım Merkezi
T.C. Ziraat Bankası A.Ş.
Ulucami Şubesi
+90 224 220 4242

Caddebostan Yatırım Merkezi
T.C. Ziraat Bankası A.Ş.
Caddebostan Şubesi
+90 216 385 8569

Denizli Yatırım Merkezi
T.C. Ziraat Bankası A.Ş.
Denizli Şubesi
+90 258 261 2493

Diyarbakır Yatırım Merkezi
T.C. Ziraat Bankası A.Ş.
Diyarbakır Şubesi
+90 412 224 0429

Eskişehir Yatırım Merkezi
T.C. Ziraat Bankası A.Ş.
Porsuk Şubesi (Ek Şube)
+90 222 221 8202

Galeria Yatırım Merkezi
T.C. Ziraat Bankası A.Ş.
Galeria Şubesi
+90 212 559 3254

İskenderun Yatırım Merkezi
T.C. Ziraat Bankası A.Ş.
İskenderun Şubesi
+90 326 614 0154

Kavaklıdere Yatırım Merkezi
T.C. Ziraat Bankası A.Ş.
Kavaklıdere Şubesi
+90 312 466 5536

Kocaeli Yatırım Merkezi
T.C. Ziraat Bankası A.Ş.
Kocaeli Şubesi
+90 262 321 9110

Manisa Yatırım Merkezi
T.C. Ziraat Bankası A.Ş.
Manisa Şubesi
+90 236 234 4488

Mersin Yatırım Merkezi
T.C. Ziraat Bankası A.Ş.
Mersin Şubesi
+90 324 239 3426

Muğla Yatırım Merkezi
T.C. Ziraat Bankası A.Ş.
Muğla Şubesi
+90 252 213 2100

Nazilli Yatırım Merkezi
T.C. Ziraat Bankası A.Ş.
Nazilli Şubesi
+90 256 313 1314

Samsun Yatırım Merkezi
T.C. Ziraat Bankası A.Ş.
Samsun Şubesi
+90 362 432 0873

Trabzon Yatırım Merkezi
T.C. Ziraat Bankası A.Ş.
Trabzon Şubesi
+90 462 323 0198

Müşteri Hizmetleri Merkezi

444 00 00

Yurt çapındaki tüm T.C. Ziraat Bankası A.Ş. Şubeleri