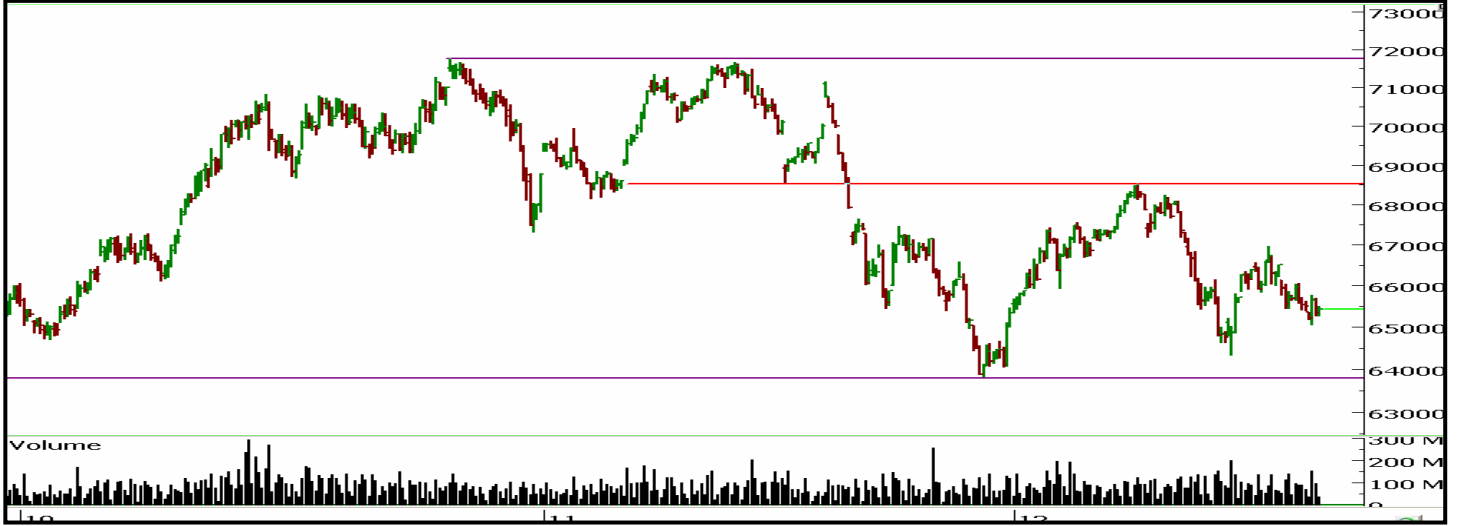


## Güniçi Yorum

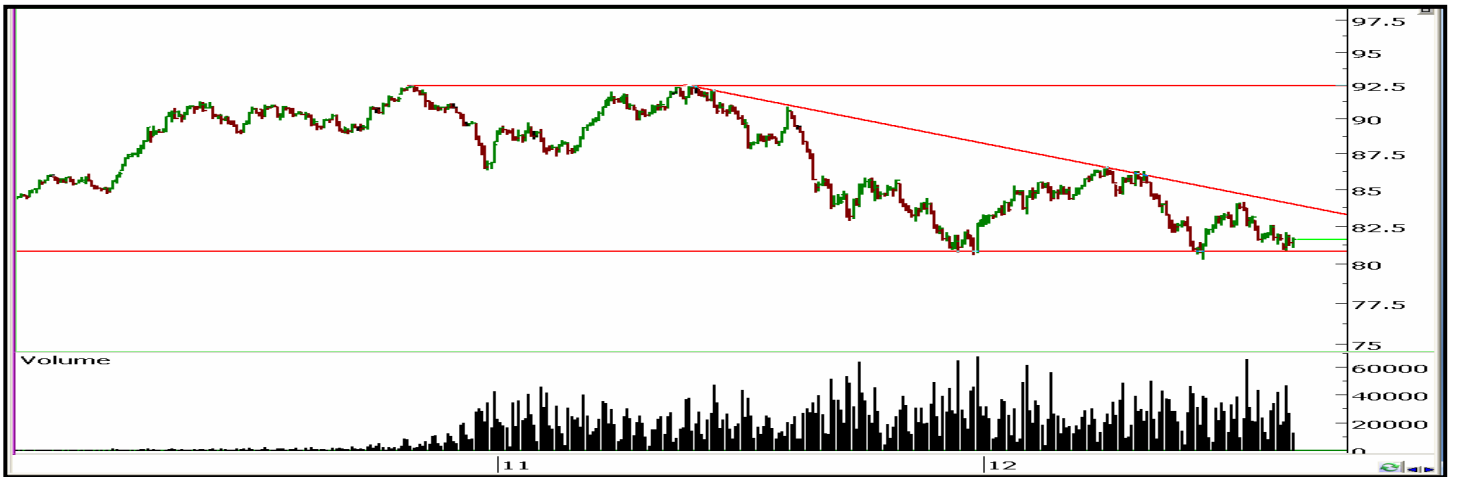
16 Aralık 2010

## IMKB-100



Güne gerileyerek başlayan endeksin 64.950 destek seviyesine kadar geri çekildiğini ancak bu seviyeden gelen tepki alımlarıyla 65.225 direnç seviyesi üzerinde tutunduğunu izledik. İkinci seans bu seviyenin altına gelmesi durumunda tekrar 64.950 destek seviyesi hedefli gerilemenin devam edeceğini öngörüyoruz. 64.950 destek seviyesinin gün içinde kırılması durumunda ise düşüşün ivmelenerek 64.325 pik destek seviyesini hedefleyeceğini düşünüyoruz. Ayrıca 65.225 destek seviyesinin korunması durumunda ise, 65.700 pivot direnç seviyesi hedeflenecektir. 65.700 pivot direnç seviyesi üzerinde ise 66.000 seviyesi ana direnç 66.425 seviyesi ise ara direnç olarak izlenmelidir.

## Endeks 30 Aralık Kontratı



Güne düşüşle başlayan kontratın ilk aşamada 81.025 destek seviyesini kırdığını ancak sonrasında tutunma çabası gösterdiğini izledik. 81.025 destek seviyesinin gün içinde korunması durumunda kontratta 81.950 pivot direnç seviyesine doğru yükseliş yaşanabilir. 81.950 pivot direnç seviyesi üzerinde ise yükselişin 82.600 ve 83.500 direnç seviyeleri hedefli devam etmesi beklenebilir. 81.025 destek seviyesinin kırılması durumunda ise, kontratta 80.325 pik destek seviyesine doğru gerilemenin sürmesi beklenmelidir. Gün içinde 80.325 pik destek seviyesinin altına gelmesi durumunda ise kontratta 78.950 ana destek seviyesi hedefli düşüşün ivmeleneyeceğini düşünüyoruz.

# ZİRAAT YATIRIM MENKUL DEĞERLER A.Ş.

## Araştırma

e-mail: ARASTIRMA@ziraatyatirim.com.tr

### Genel Müdürlük Pazarlama

Büyükdere Cad. No:39 B Blok Kat:3, 34398 Maslak - İstanbul  
+90 212 366 9898 / [info@ziraatyatirim.com.tr](mailto:info@ziraatyatirim.com.tr)

### Şubeler

**Eminönü Şubesi**  
+90 212 514 0044

**Kadıköy Şubesi**  
+90 216 360 3070

**Levent Şubesi**  
+90 212 279 4079

**Ankara Şubesi**  
+90 312 466 8610

**İzmir Şubesi**  
+90 232 489 6300

### Yatırım Merkezleri

**Adana Yatırım Merkezi**  
T.C. Ziraat Bankası A.Ş.  
Adana Şubesi  
+90 322 352 1111

**Antalya Yatırım Merkezi**  
T.C. Ziraat Bankası A.Ş.  
Antalya Şubesi  
+90 242 312 3600

**Ataşehir Yatırım Merkezi**  
T.C. Ziraat Bankası A.Ş.  
Ataşehir Şubesi  
+90 216 455 7108

**Balıkesir Yatırım Merkezi**  
T.C. Ziraat Bankası A.Ş.  
Balıkesir Şubesi  
+90 266 239 1045

**Bandırma Yatırım Merkezi**  
T.C. Ziraat Bankası A.Ş.  
Bandırma Şubesi  
+90 266 713 0995

**Beşiktaş Yatırım Merkezi**  
T.C. Ziraat Bankası A.Ş.  
Beşiktaş Şubesi  
+90 212 259 0712

**Bursa Yatırım Merkezi**  
T.C. Ziraat Bankası A.Ş.  
Ulucami Şubesi  
+90 224 220 4242

**Caddebostan Yatırım Merkezi**  
T.C. Ziraat Bankası A.Ş.  
Caddebostan Şubesi  
+90 216 385 8569

**Denizli Yatırım Merkezi**  
T.C. Ziraat Bankası A.Ş.  
Denizli Şubesi  
+90 258 261 2493

**Diyarbakır Yatırım Merkezi**  
T.C. Ziraat Bankası A.Ş.  
Diyarbakır Şubesi  
+90 412 224 0429

**Eskişehir Yatırım Merkezi**  
T.C. Ziraat Bankası A.Ş.  
Porsuk Şubesi (Ek Şube)  
+90 222 221 8202

**Galeria Yatırım Merkezi**  
T.C. Ziraat Bankası A.Ş.  
Galeria Şubesi  
+90 212 559 3254

**İskenderun Yatırım Merkezi**  
T.C. Ziraat Bankası A.Ş.  
İskenderun Şubesi  
+90 326 614 0154

**Kavaklıdere Yatırım Merkezi**  
T.C. Ziraat Bankası A.Ş.  
Kavaklıdere Şubesi  
+90 312 466 5536

**Kocaeli Yatırım Merkezi**  
T.C. Ziraat Bankası A.Ş.  
Kocaeli Şubesi  
+90 262 321 9110

**Manisa Yatırım Merkezi**  
T.C. Ziraat Bankası A.Ş.  
Manisa Şubesi  
+90 236 234 4488

**Mersin Yatırım Merkezi**  
T.C. Ziraat Bankası A.Ş.  
Mersin Şubesi  
+90 324 239 3426

**Muğla Yatırım Merkezi**  
T.C. Ziraat Bankası A.Ş.  
Muğla Şubesi  
+90 252 213 2100

**Nazilli Yatırım Merkezi**  
T.C. Ziraat Bankası A.Ş.  
Nazilli Şubesi  
+90 256 313 1314

**Samsun Yatırım Merkezi**  
T.C. Ziraat Bankası A.Ş.  
Samsun Şubesi  
+90 362 432 0873

**Trabzon Yatırım Merkezi**  
T.C. Ziraat Bankası A.Ş.  
Trabzon Şubesi  
+90 462 323 0198

### Müşteri Hizmetleri Merkezi

444 00 00

### Yurt çapındaki tüm T.C. Ziraat Bankası A.Ş. Şubeleri

Dikkat: Burada yer alan yatırım bilgi, yorum ve tavsiyeleri yatırım danışmanlığı kapsamında değildir. Yatırım danışmanlığı hizmeti; aracı kurumlar, portföy yönetim şirketleri, mevduat kabul etmeyen bankalar ile müşteri arasında imzalanacak yatırım danışmanlığı sözleşmesi çerçevesinde sunulmaktadır. Burada yer alan yorum ve tavsiyeler, yorum ve tavsiyede bulunanların kişisel görüşlerine dayanmaktadır. Bu görüşler mali durumunuz ile risk ve getiri tercihlerinize uygun olmayabilir. Bu nedenle, sadece burada yer alan bilgilere dayanılarak yatırım kararı verilmesi beklentilerinize uygun sonuçlar doğurmayabilir.