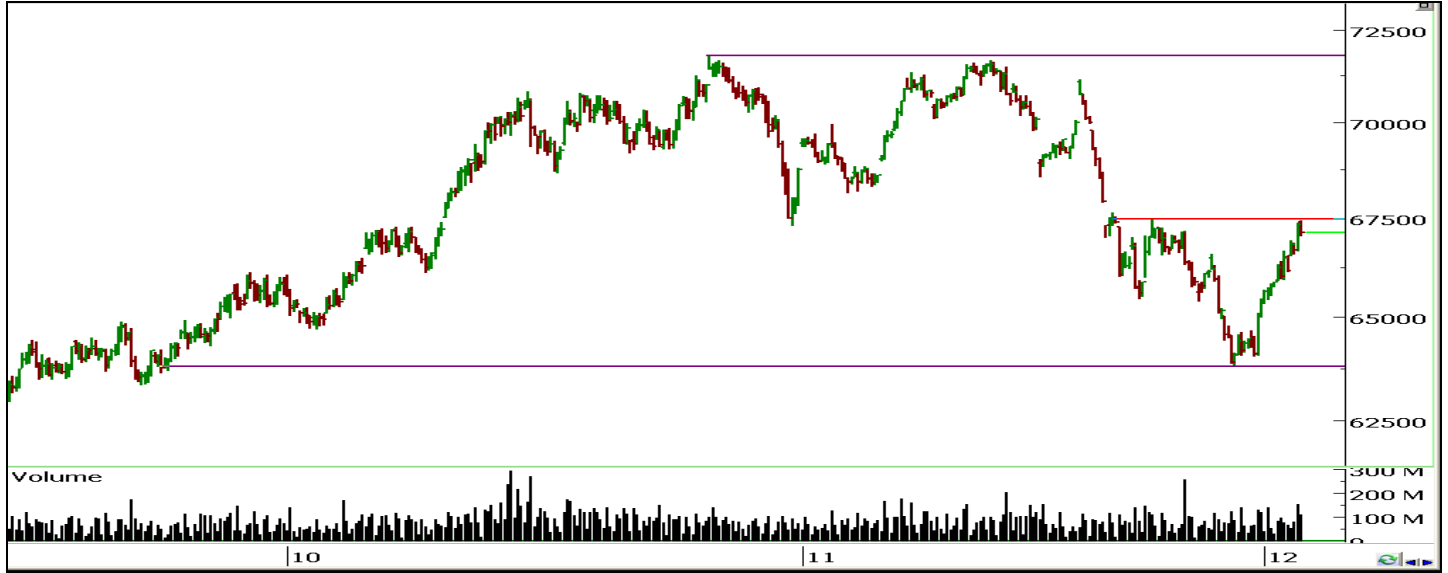


## Güncel Yorum

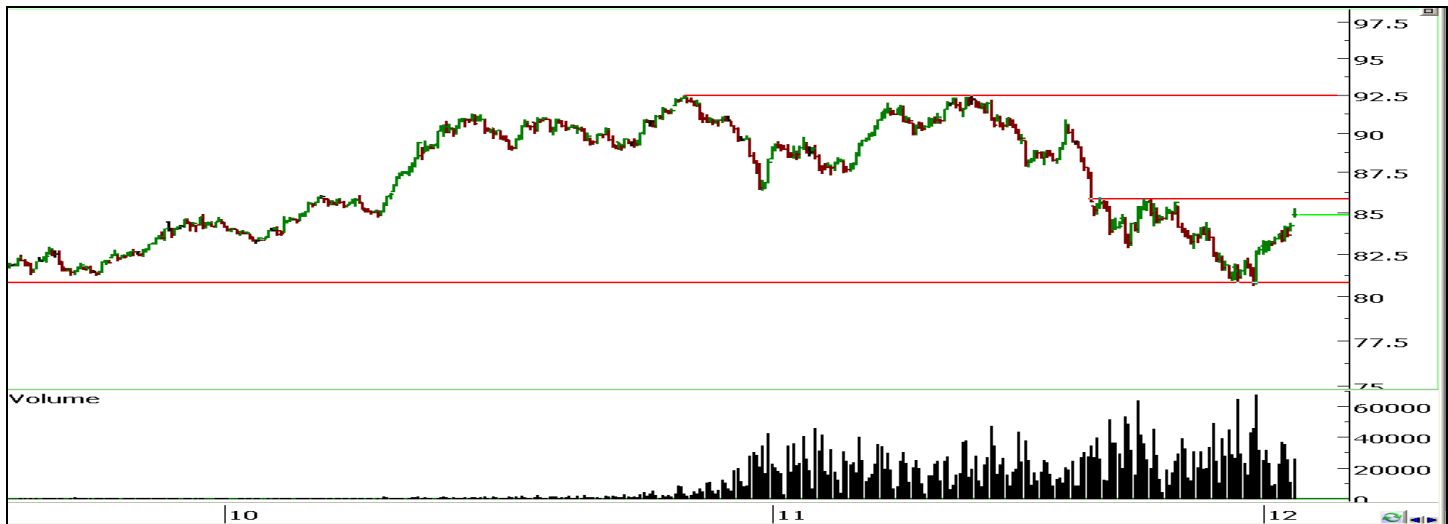
02 Aralık 2010

## IMKB-100



Perşembe günü ilk seans endeksin, 66.546-67.437 aralığında işlem görerek, seansı 67.129 seviyesinden tamamladığını görüyoruz. Endeksin ilk seansa yükselişe başlaması sonrasında artan alımlarla 67.450 ana direnç seviyesini test ettiğini izliyoruz. İlk seans 67.450 ana direnç seviyesinin geçemeyen endeksin ikinci seans bu seviye altında kalması durumunda 66.775 seviyesinin destek olarak test edilmesi beklenebilir. 66.775 seviyesi altında endeksin 66.375 destek seviyesini hedeflemesi beklenebilir. Ayrıca beklentimizin aksine 67.450 ana direnç seviyesinin yükseliş yönünde geçilmesi durumunda 67.925 direnç seviyesi ilk hedefli yükselişin süreceğini düşünüyoruz.

## Endeks 30 Aralık Kontratı



Güne yükselişle başlayan kontratta işlemlerin açılışın hemen ardından teknik bir sebepten dolayı kapandığını görüyoruz. Günün ilk yarısının sonuna doğru tekrar işlem görmeye başlayan kontratta 85.150 ara direnç seviyesinin test edildiğini izliyoruz. Bu seviyeden gelen tepki satışlarıyla gerileyen kontratın günün ikinci yarısında bu harekete devam etmesi durumunda 84.400 seviyesini destek olarak test etmesi beklenmelidir. 84.400 seviyesi altında ise düşüşün 83.450 pivot destek seviyesi hedefli ivmeleneyeceğini öngörüyoruz. Ayrıca beklentimizin aksine 85.150 ara direnç seviyesinin geçilmesi durumunda 85.825 ana direnç seviyesi hedeflenebilir.

Dikkat: Burada yer alan yatırım bilgi, yorum ve tavsiyeleri yatırım danışmanlığı kapsamında değildir. Yatırım danışmanlığı hizmeti; aracı kurumlar, portföy yönetim şirketleri, mevduat kabul etmeyen bankalar ile müşteri arasında imzalanacak yatırım danışmanlığı sözleşmesi çerçevesinde sunulmaktadır. Burada yer alan yorum ve tavsiyeler, yorum ve tavsiyede bulunanların kişisel görüşlerine dayanmaktadır. Bu görüşler mali durumunuz ile risk ve getiri tercihlerinize uygun olmayabilir. Bu nedenle, sadece burada yer alan bilgilere dayanarak yatırım kararı verilmesi beklentilerinize uygun sonuçlar doğurmayabilir.

# ZİRAAT YATIRIM MENKUL DEĞERLER A.Ş.

## Araştırma

e-mail: ARASTIRMA@ziraatyatirim.com.tr

## Genel Müdürlük Pazarlama

Büyükdere Cad. No:39 B Blok Kat:3, 34398 Maslak - İstanbul  
+90 212 366 9898 / [info@ziraatyatirim.com.tr](mailto:info@ziraatyatirim.com.tr)

## Şubeler

**Eminönü Şubesi**  
+90 212 514 0044

**Kadıköy Şubesi**  
+90 216 360 3070

**Levent Şubesi**  
+90 212 279 4079

**Ankara Şubesi**  
+90 312 466 8610

**İzmir Şubesi**  
+90 232 489 6300

## Yatırım Merkezleri

**Adana Yatırım Merkezi**  
T.C. Ziraat Bankası A.Ş.  
Adana Şubesi  
+90 322 352 1111

**Antalya Yatırım Merkezi**  
T.C. Ziraat Bankası A.Ş.  
Antalya Şubesi  
+90 242 312 3600

**Ataşehir Yatırım Merkezi**  
T.C. Ziraat Bankası A.Ş.  
Ataşehir Şubesi  
+90 216 455 7108

**Balıkesir Yatırım Merkezi**  
T.C. Ziraat Bankası A.Ş.  
Balıkesir Şubesi  
+90 266 239 1045

**Bandırma Yatırım Merkezi**  
T.C. Ziraat Bankası A.Ş.  
Bandırma Şubesi  
+90 266 713 0995

**Beşiktaş Yatırım Merkezi**  
T.C. Ziraat Bankası A.Ş.  
Beşiktaş Şubesi  
+90 212 259 0712

**Bursa Yatırım Merkezi**  
T.C. Ziraat Bankası A.Ş.  
Ulucami Şubesi  
+90 224 220 4242

**Caddebostan Yatırım Merkezi**  
T.C. Ziraat Bankası A.Ş.  
Caddebostan Şubesi  
+90 216 385 8569

**Denizli Yatırım Merkezi**  
T.C. Ziraat Bankası A.Ş.  
Denizli Şubesi  
+90 258 261 2493

**Diyarbakır Yatırım Merkezi**  
T.C. Ziraat Bankası A.Ş.  
Diyarbakır Şubesi  
+90 412 224 0429

**Eskişehir Yatırım Merkezi**  
T.C. Ziraat Bankası A.Ş.  
Porsuk Şubesi (Ek Şube)  
+90 222 221 8202

**Galeria Yatırım Merkezi**  
T.C. Ziraat Bankası A.Ş.  
Galeria Şubesi  
+90 212 559 3254

**İskenderun Yatırım Merkezi**  
T.C. Ziraat Bankası A.Ş.  
İskenderun Şubesi  
+90 326 614 0154

**Kavaklıdere Yatırım Merkezi**  
T.C. Ziraat Bankası A.Ş.  
Kavaklıdere Şubesi  
+90 312 466 5536

**Kocaeli Yatırım Merkezi**  
T.C. Ziraat Bankası A.Ş.  
Kocaeli Şubesi  
+90 262 321 9110

**Manisa Yatırım Merkezi**  
T.C. Ziraat Bankası A.Ş.  
Manisa Şubesi  
+90 236 234 4488

**Mersin Yatırım Merkezi**  
T.C. Ziraat Bankası A.Ş.  
Mersin Şubesi  
+90 324 239 3426

**Muğla Yatırım Merkezi**  
T.C. Ziraat Bankası A.Ş.  
Muğla Şubesi  
+90 252 213 2100

**Nazilli Yatırım Merkezi**  
T.C. Ziraat Bankası A.Ş.  
Nazilli Şubesi  
+90 256 313 1314

**Samsun Yatırım Merkezi**  
T.C. Ziraat Bankası A.Ş.  
Samsun Şubesi  
+90 362 432 0873

**Trabzon Yatırım Merkezi**  
T.C. Ziraat Bankası A.Ş.  
Trabzon Şubesi  
+90 462 323 0198

## Müşteri Hizmetleri Merkezi

444 00 00

## Yurt çapındaki tüm T.C. Ziraat Bankası A.Ş. Şubeleri

Dikkat: Burada yer alan yatırım bilgi, yorum ve tavsiyeleri yatırım danışmanlığı kapsamında değildir. Yatırım danışmanlığı hizmeti; aracı kurumlar, portföy yönetim şirketleri, mevduat kabul etmeyen bankalar ile müşteri arasında imzalanacak yatırım danışmanlığı sözleşmesi çerçevesinde sunulmaktadır. Burada yer alan yorum ve tavsiyeler, yorum ve tavsiyede bulunanların kişisel görüşlerine dayanmaktadır. Bu görüşler mali durumunuz ile risk ve getiri tercihlerinize uygun olmayabilir. Bu nedenle, sadece burada yer alan bilgilere dayanılarak yatırım kararı verilmesi beklentilerinize uygun sonuçlar doğurmayabilir.