

Hisse Teknik Analizi

24 Kasım 2010

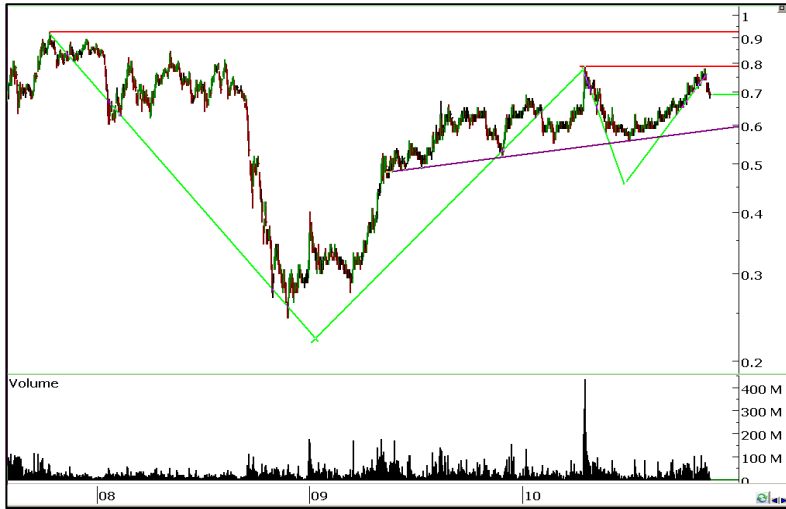
Onur ÖZTEKİN ooztekin@ziraatyatirim.com.tr

KOZAL



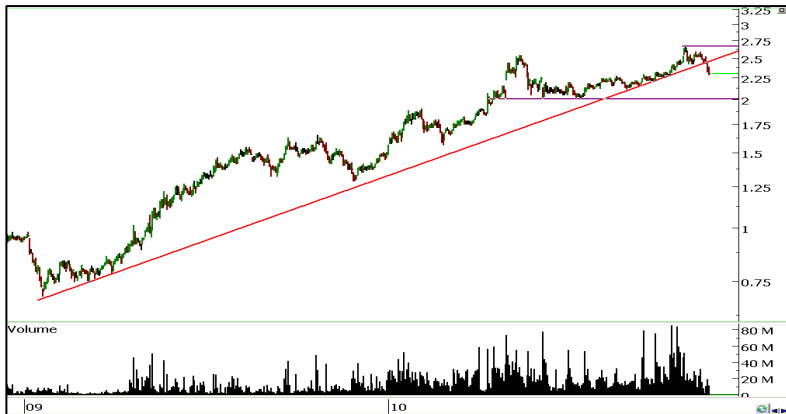
Hissede 19.10 seviyesinde tarihi zirve oluştuğunu görüyoruz. Hissenin orta vadeli trendini yükseliş yönünde devam ettirmesine rağmen 19.10 tarihi zirve seviyesinde tepki satışlarının etkisi altında kaldığını izliyoruz. Hissede takip edilecek ana destek 17.70 seviyesindedir. 17.70 ana destek seviyesinin kırılması durumunda orta vadeli trendin düşüş yönünde değişeceği unutulmamalıdır. Ayrıca 17.70 ana destek seviyesinin korunması durumunda yükselişin ilk aşamada 19.10 tarihi zirve seviyesinin hedefleyeceğini öngörüyoruz. 19.10 tarihi zirve seviyesinin geçilmesi durumunda ise yükselişin ivmelenerek yeni tarihi zirve oluşumları yaşanacağını düşünüyoruz.

KRDMD



Hissede hem orta hem de uzun vadeli trendin yükseliş yönünde devam ettiğini görüyoruz. 0.79 seviyesine kadar yükselen hisselerin uzun vadede çanak kulp görüntüsünü tamamladığını izliyoruz. Uzun vadede 0.79 seviyesinin geçilmesi durumunda yükseliş hareketinin ivmelenerek ilk aşamada 0.92 tarihi zirve seviyesini hedefleyeceğini öngörüyoruz. Bu durumda yükselişin uzun vadede güçlenerek devam etmesi beklenmelidir. Ayrıca kısa vadede 0.68 destek seviyesinin altına gelinmesi durumunda 0.58 orta vadeli trend destek seviyesi hedefli gerileme sürebilir. Aksi halde 0.68 destek seviyesi korunarak tekrar 0.79 direnç seviyesi hedeflenecektir.

PETKM



Hissede 2.66 seviyesinde uzun vadeli tepe oluşumu yaşandığını görüyoruz. Bu hareket sonrasında artan tepki satışlarıyla 2.42 uzun vadeli trend destek seviyesinin kırıldığını izliyoruz. Hissede takip edilecek ilk destek 2.26 seviyesindedir. 2.26 destek seviyesinin kırılması durumunda orta vadeli 2.10 ve uzun vadeli 2.00 destek seviyeleri hedeflenecektir. Ayrıca hissede toparlanma yaşanması durumunda 2.42 seviyesinin direnç olarak test edilmesi beklenebilir. 2.42 direnç seviyesinin geçilmesi durumunda ise yükselişin tekrar 2.66 seviyesini hedefleyeceğini düşünüyoruz.

ZİRAAT YATIRIM MENKUL DEĞERLER A.Ş.

Araştırma

e-mail: ARASTIRMA@ziraatyatirim.com.tr

Genel Müdürlük Pazarlama

Büyükdere Cad. No:39 B Blok Kat:3, 34398 Maslak - İstanbul
+90 212 366 9898 / info@ziraatyatirim.com.tr

Şubeler

Eminönü Şubesi
+90 212 514 0044

Kadıköy Şubesi
+90 216 360 3070

Levent Şubesi
+90 212 279 4079

Ankara Şubesi
+90 312 466 8610

İzmir Şubesi
+90 232 489 6300

Yatırım Merkezleri

Adana Yatırım Merkezi
T.C. Ziraat Bankası A.Ş.
Adana Şubesi
+90 322 352 1111

Antalya Yatırım Merkezi
T.C. Ziraat Bankası A.Ş.
Antalya Şubesi
+90 242 312 3600

Ataşehir Yatırım Merkezi
T.C. Ziraat Bankası A.Ş.
Ataşehir Şubesi
+90 216 455 7108

Balıkesir Yatırım Merkezi
T.C. Ziraat Bankası A.Ş.
Balıkesir Şubesi
+90 266 239 1045

Bandırma Yatırım Merkezi
T.C. Ziraat Bankası A.Ş.
Bandırma Şubesi
+90 266 713 0995

Beşiktaş Yatırım Merkezi
T.C. Ziraat Bankası A.Ş.
Beşiktaş Şubesi
+90 212 259 0712

Bursa Yatırım Merkezi
T.C. Ziraat Bankası A.Ş.
Ulucami Şubesi
+90 224 220 4242

Caddebostan Yatırım Merkezi
T.C. Ziraat Bankası A.Ş.
Caddebostan Şubesi
+90 216 385 8569

Denizli Yatırım Merkezi
T.C. Ziraat Bankası A.Ş.
Denizli Şubesi
+90 258 261 2493

Diyarbakır Yatırım Merkezi
T.C. Ziraat Bankası A.Ş.
Diyarbakır Şubesi
+90 412 224 0429

Eskişehir Yatırım Merkezi
T.C. Ziraat Bankası A.Ş.
Porsuk Şubesi (Ek Şube)
+90 222 221 8202

Galeria Yatırım Merkezi
T.C. Ziraat Bankası A.Ş.
Galeria Şubesi
+90 212 559 3254

İskenderun Yatırım Merkezi
T.C. Ziraat Bankası A.Ş.
İskenderun Şubesi
+90 326 614 0154

Kavaklıdere Yatırım Merkezi
T.C. Ziraat Bankası A.Ş.
Kavaklıdere Şubesi
+90 312 466 5536

Kocaeli Yatırım Merkezi
T.C. Ziraat Bankası A.Ş.
Kocaeli Şubesi
+90 262 321 9110

Manisa Yatırım Merkezi
T.C. Ziraat Bankası A.Ş.
Manisa Şubesi
+90 236 234 4488

Mersin Yatırım Merkezi
T.C. Ziraat Bankası A.Ş.
Mersin Şubesi
+90 324 239 3426

Muğla Yatırım Merkezi
T.C. Ziraat Bankası A.Ş.
Muğla Şubesi
+90 252 213 2100

Nazilli Yatırım Merkezi
T.C. Ziraat Bankası A.Ş.
Nazilli Şubesi
+90 256 313 1314

Samsun Yatırım Merkezi
T.C. Ziraat Bankası A.Ş.
Samsun Şubesi
+90 362 432 0873

Trabzon Yatırım Merkezi
T.C. Ziraat Bankası A.Ş.
Trabzon Şubesi
+90 462 323 0198

Müşteri Hizmetleri Merkezi

444 00 00

Yurt çapındaki tüm T.C. Ziraat Bankası A.Ş. Şubeleri