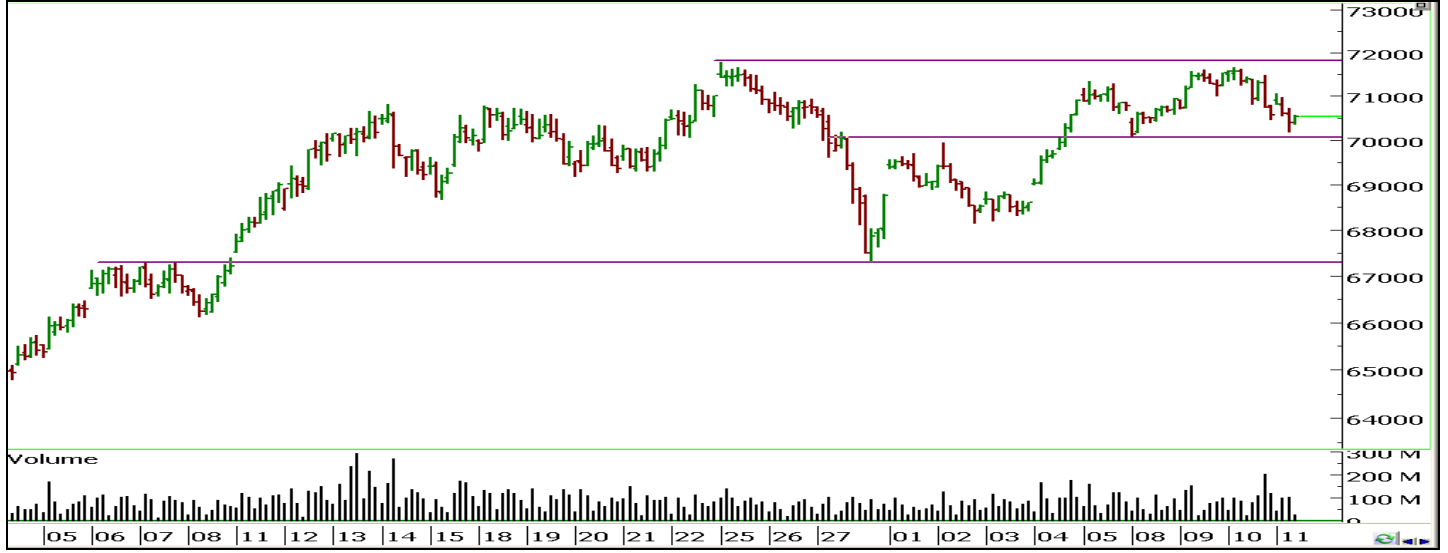


Günlük Yorum

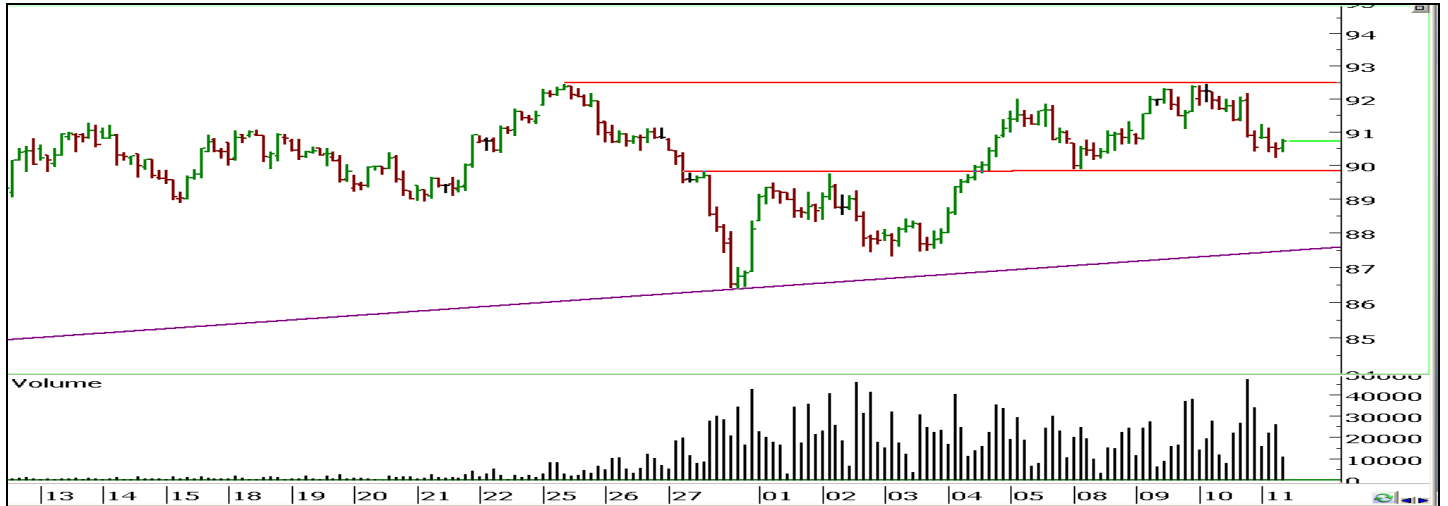
11 Kasım 2010

İMKB-100



Perşembe günü ilk seans endeksin, 70.188-71.052 aralığında işlem görerek, seansı 70.536 seviyesinden tamamladığını görüyoruz. Endeksin güne yükselişle başlaması sonrasında 70.900 pivot direnç seviyesinin üzerini test ettiğini ancak gelen tepki satışlarıyla ilk seans 70.100 orta vadeli trend destek seviyesine kadar gerilediğini izliyoruz. 70.100 destek seviyesi üzerinde tutunan endeksin 70.400 seviyesi üzerine toparlandığını takip ediyoruz. İkinci seans 70.400 seviyesi üzerinde güçlenmesi durumunda endeksin 70.900 pivot direnç seviyesini tekrar test etmesi beklenebilir. Aksi halde 70.400 seviyesinin altında tekrar 70.100 orta vadeli trend destek seviyesi test edilecektir. 70.100 destek seviyesi altında günlük kapanış yaşanması durumunda orta vadeli trend düşüş yönünde değişecektir. 70.100 destek seviyesi altında 69.675 ara destek seviyesi takip edilebilir.

Endeks 30 Aralık Kontratı



Güne yükselişle başlayarak 91.150 pivot direnç seviyesini test eden kontratın gelen tepki satışlarıyla 90.400 destek seviyesinin altına gerilediğini görüyoruz. Günün ilk yarısında 90.400 seviyesi üzerinde tutunan kontratta günün ikinci yarısında 91.150 pivot direnç seviyesi tekrar hedeflenebilir. Ayrıca 90.400 seviyesinin altına gerileme yaşanması durumunda 90.050 orta vadeli trend destek seviyesi test edilecektir. 90.050 destek seviyesinin altına gerileme yaşanması durumunda düşüşün 89.125 destek seviyesini hedeflemesi beklenebilir. Ancak 90.050 destek seviyesi altında günlük kapanış yaşanmasıyla orta vadeli trendin düşüş yönünde değişeceği unutulmamalıdır.

Dikkat: Burada yer alan yatırım bilgi, yorum ve tavsiyeleri yatırım danışmanlığı kapsamında değildir. Yatırım danışmanlığı hizmeti; aracı kurumlar, portföy yönetim şirketleri, mevduat kabul etmeyen bankalar ile müşteri arasında imzalanacak yatırım danışmanlığı sözleşmesi çerçevesinde sunulmaktadır. Burada yer alan yorum ve tavsiyeler, yorum ve tavsiyede bulunanların kişisel görüşlerine dayanmaktadır. Bu görüşler mali durumunuz ile risk ve getiri tercihlerinize uygun olmayabilir. Bu nedenle, sadece burada yer alan bilgilere dayanarak yatırım kararı verilmesi beklentilerinize uygun sonuçlar doğurmayabilir.

ZİRAAT YATIRIM MENKUL DEĞERLER A.Ş.

Araştırma

e-mail: ARASTIRMA@ziraatyatirim.com.tr

Genel Müdürlük Pazarlama

Büyükdere Cad. No:39 B Blok Kat:3, 34398 Maslak - İstanbul
+90 212 366 9898 / info@ziraatyatirim.com.tr

Şubeler

Eminönü Şubesi
+90 212 514 0044

Kadıköy Şubesi
+90 216 360 3070

Levent Şubesi
+90 212 279 4079

Ankara Şubesi
+90 312 466 8610

İzmir Şubesi
+90 232 489 6300

Yatırım Merkezleri

Adana Yatırım Merkezi
T.C. Ziraat Bankası A.Ş.
Adana Şubesi
+90 322 352 1111

Antalya Yatırım Merkezi
T.C. Ziraat Bankası A.Ş.
Antalya Şubesi
+90 242 312 3600

Ataşehir Yatırım Merkezi
T.C. Ziraat Bankası A.Ş.
Ataşehir Şubesi
+90 216 455 7108

Balıkesir Yatırım Merkezi
T.C. Ziraat Bankası A.Ş.
Balıkesir Şubesi
+90 266 239 1045

Bandırma Yatırım Merkezi
T.C. Ziraat Bankası A.Ş.
Bandırma Şubesi
+90 266 713 0995

Beşiktaş Yatırım Merkezi
T.C. Ziraat Bankası A.Ş.
Beşiktaş Şubesi
+90 212 259 0712

Bursa Yatırım Merkezi
T.C. Ziraat Bankası A.Ş.
Ulucami Şubesi
+90 224 220 4242

Caddebostan Yatırım Merkezi
T.C. Ziraat Bankası A.Ş.
Caddebostan Şubesi
+90 216 385 8569

Denizli Yatırım Merkezi
T.C. Ziraat Bankası A.Ş.
Denizli Şubesi
+90 258 261 2493

Diyarbakır Yatırım Merkezi
T.C. Ziraat Bankası A.Ş.
Diyarbakır Şubesi
+90 412 224 0429

Eskişehir Yatırım Merkezi
T.C. Ziraat Bankası A.Ş.
Porsuk Şubesi (Ek Şube)
+90 222 221 8202

Galeria Yatırım Merkezi
T.C. Ziraat Bankası A.Ş.
Galeria Şubesi
+90 212 559 3254

İskenderun Yatırım Merkezi
T.C. Ziraat Bankası A.Ş.
İskenderun Şubesi
+90 326 614 0154

Kavaklıdere Yatırım Merkezi
T.C. Ziraat Bankası A.Ş.
Kavaklıdere Şubesi
+90 312 466 5536

Kocaeli Yatırım Merkezi
T.C. Ziraat Bankası A.Ş.
Kocaeli Şubesi
+90 262 321 9110

Manisa Yatırım Merkezi
T.C. Ziraat Bankası A.Ş.
Manisa Şubesi
+90 236 234 4488

Mersin Yatırım Merkezi
T.C. Ziraat Bankası A.Ş.
Mersin Şubesi
+90 324 239 3426

Muğla Yatırım Merkezi
T.C. Ziraat Bankası A.Ş.
Muğla Şubesi
+90 252 213 2100

Nazilli Yatırım Merkezi
T.C. Ziraat Bankası A.Ş.
Nazilli Şubesi
+90 256 313 1314

Samsun Yatırım Merkezi
T.C. Ziraat Bankası A.Ş.
Samsun Şubesi
+90 362 432 0873

Trabzon Yatırım Merkezi
T.C. Ziraat Bankası A.Ş.
Trabzon Şubesi
+90 462 323 0198

Müşteri Hizmetleri Merkezi

444 00 00

Yurt çapındaki tüm T.C. Ziraat Bankası A.Ş. Şubeleri