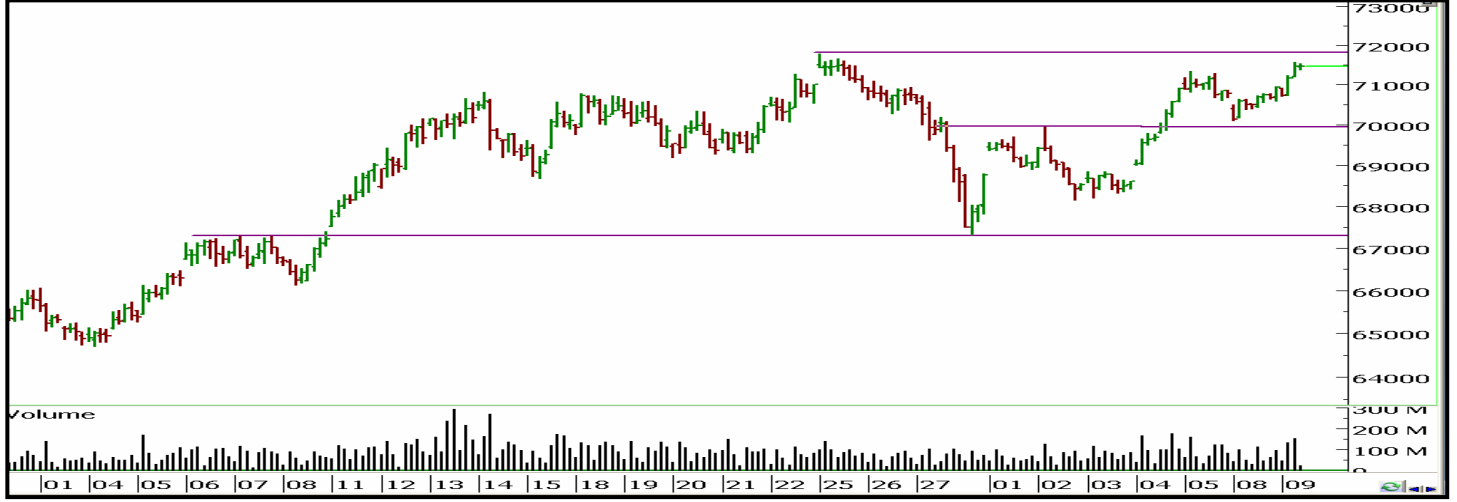


## Günlük Yorum

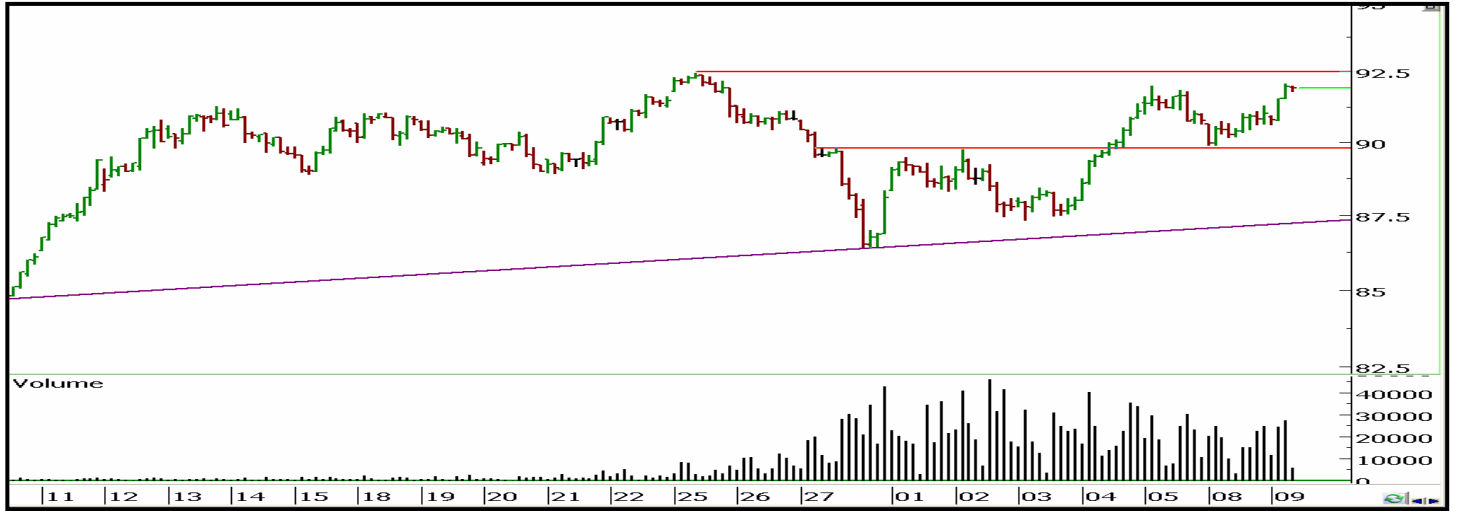
09 Kasım 2010

## İMKB-100



Güne yatay bir başlangıç yapan endeksin 71.525 direnç seviyesini test ettiğini ancak bu seviye üzerinde tutunamadığını izledik. Endeksin 71.250 direnç seviyesi üzerinde tutunması durumunda, tekrar 71.525 ara direnç ve sonrasında 71.776 tarihi zirve seviyeleri hedefli yükselişin devam edeceğini düşünüyoruz. 71.250 seviyesinin aşağı geçilmesi durumunda 70.675 destek seviyesi takip edilmelidir. 70.675 destek seviyesinin kırılması durumunda ise, 70.100 pivot destek seviyesi hedefli düşüş hareketi ivmelenecektir. 70.100 pivot destek seviyesi altında ise 69.800 ara destek seviyesi hedefli düşüşün devam edeceğini düşünüyoruz.

## Endeks 30 Aralık Kontratı



Güne yatay bir hareketle başlayan kontratın 90.750 seviyesine kadar geri çekildiğini sonrasında toparlanarak, 91.600 direncini geçtiğini izledik. Gün içinde, 91.600 direnç seviyesinin korunması durumunda, yükselişin ilk aşamada 92.000 pik direnç sonrasında 92.450 tarihi zirve seviyeleri hedefli süreceğini düşünüyoruz. 91.600 destek seviyesi altında ise, 90.750 destek seviyesi hedeflenebilir. 90.750 destek seviyesinin altına gelmesi durumunda, 90.050 pivot destek seviyesi ana hedefli düşüş yaşanması beklenmelidir. 90.050 pivot destek seviyesinin kırılması durumunda ise 89.350 destek seviyesi hedefli düşüş hareketinin devam edeceğini öngörüyoruz.

# ZİRAAT YATIRIM MENKUL DEĞERLER A.Ş.

## Araştırma

e-mail: ARASTIRMA@ziraatyatirim.com.tr

### Genel Müdürlük Pazarlama

Büyükdere Cad. No:39 B Blok Kat:3, 34398 Maslak - İstanbul  
+90 212 366 9898 / [info@ziraatyatirim.com.tr](mailto:info@ziraatyatirim.com.tr)

### Şubeler

#### Eminönü Şubesi

+90 212 514 0044

#### Ankara Şubesi

+90 312 417 6481

#### Kadıköy Şubesi

+90 216 360 3070

#### İzmir Şubesi

+90 232 489 6300

#### Levent Şubesi

+90 212 279 4079

### Yatırım Merkezleri

#### Adana Yatırım Merkezi

T.C. Ziraat Bankası A.Ş.  
Adana Şubesi  
+90 322 352 1111

#### Balıkesir Yatırım Merkezi

T.C. Ziraat Bankası A.Ş.  
Balıkesir Şubesi  
+90 266 239 1045

#### Bursa Yatırım Merkezi

T.C. Ziraat Bankası A.Ş.  
Ulucami Şubesi  
+90 224 220 4242

#### Diyarbakır Yatırım Merkezi

T.C. Ziraat Bankası A.Ş.  
Diyarbakır Şubesi  
+90 412 224 0429

#### İskenderun Yatırım Merkezi

T.C. Ziraat Bankası A.Ş.  
İskenderun Şubesi  
+90 326 614 0154

#### Manisa Yatırım Merkezi

T.C. Ziraat Bankası A.Ş.  
Manisa Şubesi  
+90 236 234 4488

#### Nazilli Yatırım Merkezi

T.C. Ziraat Bankası A.Ş.  
Nazilli Şubesi  
+90 256 313 1314

#### Antalya Yatırım Merkezi

T.C. Ziraat Bankası A.Ş.  
Antalya Şubesi  
+90 242 312 3600

#### Bandırma Yatırım Merkezi

T.C. Ziraat Bankası A.Ş.  
Bandırma Şubesi  
+90 266 713 0995

#### Caddebostan Yatırım Merkezi

T.C. Ziraat Bankası A.Ş.  
Caddebostan Şubesi  
+90 216 385 8569

#### Eskişehir Yatırım Merkezi

T.C. Ziraat Bankası A.Ş.  
Porsuk Şubesi (Ek Şube)  
+90 222 221 8202

#### Kavaklıdere Yatırım Merkezi

T.C. Ziraat Bankası A.Ş.  
Kavaklıdere Şubesi  
+90 312 466 5536

#### Mersin Yatırım Merkezi

T.C. Ziraat Bankası A.Ş.  
Mersin Şubesi  
+90 324 239 3426

#### Samsun Yatırım Merkezi

T.C. Ziraat Bankası A.Ş.  
Samsun Şubesi  
+90 362 432 0873

#### Ataşehir Yatırım Merkezi

T.C. Ziraat Bankası A.Ş.  
Ataşehir Şubesi  
+90 216 455 7108

#### Beşiktaş Yatırım Merkezi

T.C. Ziraat Bankası A.Ş.  
Beşiktaş Şubesi  
+90 212 259 0712

#### Denizli Yatırım Merkezi

T.C. Ziraat Bankası A.Ş.  
Denizli Şubesi  
+90 258 261 2493

#### Galeria Yatırım Merkezi

T.C. Ziraat Bankası A.Ş.  
Galeria Şubesi  
+90 212 559 3254

#### Kocaeli Yatırım Merkezi

T.C. Ziraat Bankası A.Ş.  
Kocaeli Şubesi  
+90 262 321 9110

#### Muğla Yatırım Merkezi

T.C. Ziraat Bankası A.Ş.  
Muğla Şubesi  
+90 252 213 2100

#### Trabzon Yatırım Merkezi

T.C. Ziraat Bankası A.Ş.  
Trabzon Şubesi  
+90 462 323 0198

### Müşteri Hizmetleri Merkezi

444 00 00

### Yurt çapındaki tüm T.C. Ziraat Bankası A.Ş. Şubeleri

Dikkat: Burada yer alan yatırım bilgi, yorum ve tavsiyeleri yatırım danışmanlığı kapsamında değildir. Yatırım danışmanlığı hizmeti; aracı kurumlar, portföy yönetim şirketleri, mevduat kabul etmeyen bankalar ile müşteri arasında imzalanacak yatırım danışmanlığı sözleşmesi çerçevesinde sunulmaktadır. Burada yer alan yorum ve tavsiyeler, yorum ve tavsiyede bulunanların kişisel görüşlerine dayanmaktadır. Bu görüşler mali durumunuz ile risk ve getiri tercihlerinize uygun olmayabilir. Bu nedenle, sadece burada yer alan bilgilere dayanılarak yatırım kararı verilmesi beklentilerinize uygun sonuçlar doğurmayabilir.