

Günlü Yorum

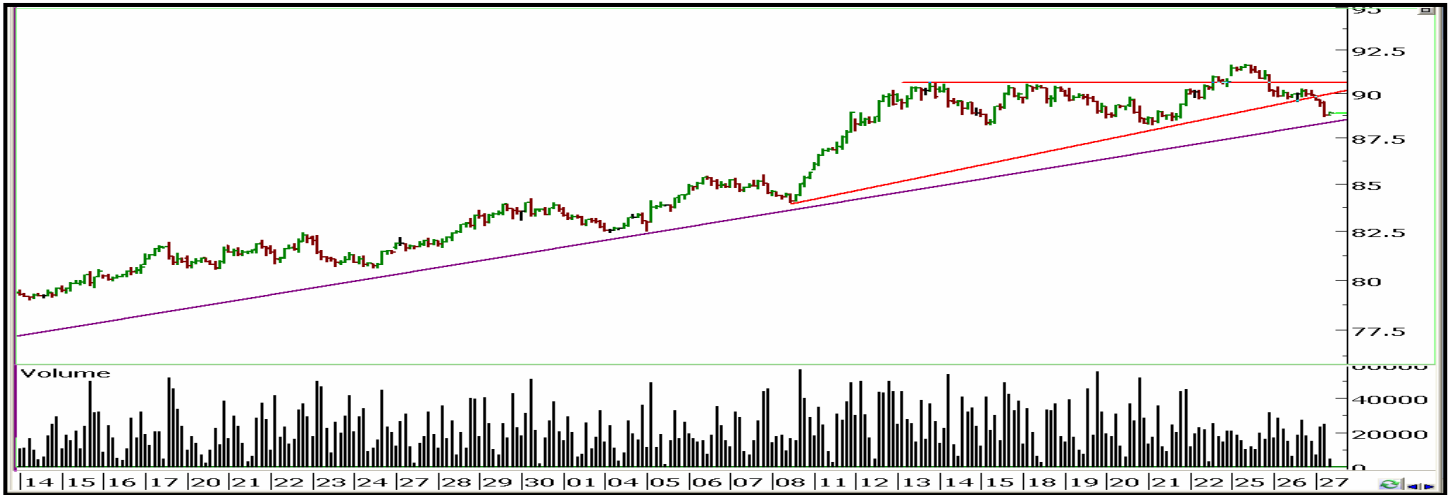
27 Ekim 2010

İMKB-100



Bugüne satış eğilimiyle başlayan endeksin açılış sonrası 69.725 ana destek seviyesini kırarak 69.622 seviyesine kadar geri çekildiğini ancak seansı bu seviye üzerinde tamamladığını izledik. Düşüşün devam etmesi durumunda endeksin, tekrar 69.725 ana destek seviyesi hedefli düşüşünü sürdürmesini bekliyoruz. 69.725 ana destek seviyesinin aynı zamanda orta vadeli trend destek seviyesi olarak test edileceğini hatırlatmakta fayda görüyoruz. 69.725 seviyesinin kırılması durumunda ise, 69.150 sonrasında da 68.825 seviyelerine kadar geri çekilme söz konusu olacaktır. Endeksin, ikinci seansta toparlanması durumunda ise, ilk etapta 70.300 sonrasında ise, 70.700 pivot seviye takip edilecektir. 70.700 pivot seviyenin korunması veya 70.300 destek seviyesinden tepki alışlarının etkili olması durumunda 71.150 direnç seviyesi izlenebilir. 71.150 direnç seviyesi üzerinde ise 71.525 ara direnç ve 71 825 ana direnç seviyeleri takip edilmelidir.

Endeks 30 Ekim Kontratı



Kontratın 89.025 ana destek seviyesinin altına gelmesi ile orta vadeli trend düşüş yönünde değişmiştir. 89.025 ana destek seviyesinin altında düşüşün devam etmesi durumunda ise, 88.225 pik destek seviyesinin hedefleneceğini düşünüyoruz. Gün içinde 89.025 ana destek seviyesinin korunması ile 89.550 ara destek seviyesi hedeflenecektir. 89.550 seviyesinin korunması durumunda gelebilecek tepki alışlarının hedefi 90.375 seviyesindedir. 90.375 direnç seviyesinin geçilmesiyle yükseliş hareketinin ilk aşamada 90.800 ara direnç sonrasında 91.750 ana direnç seviyeleri hedefli sürmesi beklenmelidir.

Dikkat: Burada yer alan yatırım bilgi, yorum ve tavsiyeleri yatırım danışmanlığı kapsamında değildir. Yatırım danışmanlığı hizmeti; aracı kurumlar, portföy yönetim şirketleri, mevduat kabul etmeyen bankalar ile müşteri arasında imzalanacak yatırım danışmanlığı sözleşmesi çerçevesinde sunulmaktadır. Burada yer alan yorum ve tavsiyeler, yorum ve tavsiyede bulunanların kişisel görüşlerine dayanmaktadır. Bu görüşler mali durumunuz ile risk ve getiri tercihlerinize uygun olmayabilir. Bu nedenle, sadece burada yer alan bilgilere dayanılarak yatırım kararı verilmesi beklentilerinize uygun sonuçlar doğurmayabilir.

ZİRAAT YATIRIM MENKUL DEĞERLER A.Ş.

Araştırma

e-mail: ARASTIRMA@ziraatyatirim.com.tr

Genel Müdürlük Pazarlama

Büyükdere Cad. No:39 B Blok Kat:3, 34398 Maslak - İstanbul
+90 212 366 9898 / info@ziraatyatirim.com.tr

Şubeler

Eminönü Şubesi

+90 212 514 0044

Ankara Şubesi

+90 312 417 6481

Kadıköy Şubesi

+90 216 360 3070

İzmir Şubesi

+90 232 489 6300

Levent Şubesi

+90 212 279 4079

Yatırım Merkezleri

Adana Yatırım Merkezi

T.C. Ziraat Bankası A.Ş.
Adana Şubesi
+90 322 352 1111

Balıkesir Yatırım Merkezi

T.C. Ziraat Bankası A.Ş.
Balıkesir Şubesi
+90 266 239 1045

Bursa Yatırım Merkezi

T.C. Ziraat Bankası A.Ş.
Ulucami Şubesi
+90 224 220 4242

Diyarbakır Yatırım Merkezi

T.C. Ziraat Bankası A.Ş.
Diyarbakır Şubesi
+90 412 224 0429

İskenderun Yatırım Merkezi

T.C. Ziraat Bankası A.Ş.
İskenderun Şubesi
+90 326 614 0154

Manisa Yatırım Merkezi

T.C. Ziraat Bankası A.Ş.
Manisa Şubesi
+90 236 234 4488

Nazilli Yatırım Merkezi

T.C. Ziraat Bankası A.Ş.
Nazilli Şubesi
+90 256 313 1314

Antalya Yatırım Merkezi

T.C. Ziraat Bankası A.Ş.
Antalya Şubesi
+90 242 312 3600

Bandırma Yatırım Merkezi

T.C. Ziraat Bankası A.Ş.
Bandırma Şubesi
+90 266 713 0995

Caddebostan Yatırım Merkezi

T.C. Ziraat Bankası A.Ş.
Caddebostan Şubesi
+90 216 385 8569

Eskişehir Yatırım Merkezi

T.C. Ziraat Bankası A.Ş.
Porsuk Şubesi (Ek Şube)
+90 222 221 8202

Kavaklıdere Yatırım Merkezi

T.C. Ziraat Bankası A.Ş.
Kavaklıdere Şubesi
+90 312 466 5536

Mersin Yatırım Merkezi

T.C. Ziraat Bankası A.Ş.
Mersin Şubesi
+90 324 239 3426

Samsun Yatırım Merkezi

T.C. Ziraat Bankası A.Ş.
Samsun Şubesi
+90 362 432 0873

Ataşehir Yatırım Merkezi

T.C. Ziraat Bankası A.Ş.
Ataşehir Şubesi
+90 216 455 7108

Beşiktaş Yatırım Merkezi

T.C. Ziraat Bankası A.Ş.
Beşiktaş Şubesi
+90 212 259 0712

Denizli Yatırım Merkezi

T.C. Ziraat Bankası A.Ş.
Denizli Şubesi
+90 258 261 2493

Galeria Yatırım Merkezi

T.C. Ziraat Bankası A.Ş.
Galeria Şubesi
+90 212 559 3254

Kocaeli Yatırım Merkezi

T.C. Ziraat Bankası A.Ş.
Kocaeli Şubesi
+90 262 321 9110

Muğla Yatırım Merkezi

T.C. Ziraat Bankası A.Ş.
Muğla Şubesi
+90 252 213 2100

Trabzon Yatırım Merkezi

T.C. Ziraat Bankası A.Ş.
Trabzon Şubesi
+90 462 323 0198

Müşteri Hizmetleri Merkezi

444 00 00

Yurt çapındaki tüm T.C. Ziraat Bankası A.Ş. Şubeleri

Dikkat: Burada yer alan yatırım bilgi, yorum ve tavsiyeleri yatırım danışmanlığı kapsamında değildir. Yatırım danışmanlığı hizmeti; aracı kurumlar, portföy yönetim şirketleri, mevduat kabul etmeyen bankalar ile müşteri arasında imzalanacak yatırım danışmanlığı sözleşmesi çerçevesinde sunulmaktadır. Burada yer alan yorum ve tavsiyeler, yorum ve tavsiyede bulunanların kişisel görüşlerine dayanmaktadır. Bu görüşler mali durumunuz ile risk ve getiri tercihlerinize uygun olmayabilir. Bu nedenle, sadece burada yer alan bilgilere dayanılarak yatırım kararı verilmesi beklentilerinize uygun sonuçlar doğurmayabilir.