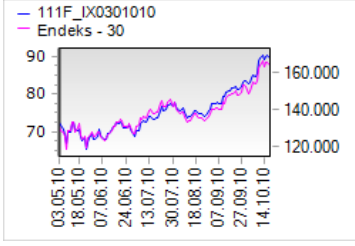
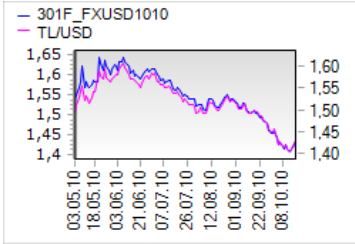


## PİYASA GÖSTERGELERİ

## Endeks - 30



## TL/USD



## Yurtdışı Piyasalar

| Endeks    | Kapanış   | Değişim (%) |
|-----------|-----------|-------------|
| Dow Jones | 11.107,97 | 1,18        |
| S&P       | 1.178,17  | 1,05        |
| Nasdaq    | 2.457,39  | 0,84        |
| Dax       | 6.524,55  | 0,52        |
| EUR/USD   | 1,3963    | 1,71        |
| USD/JPY   | 81,08     | -0,61       |

## Yurtiçi Piyasalar

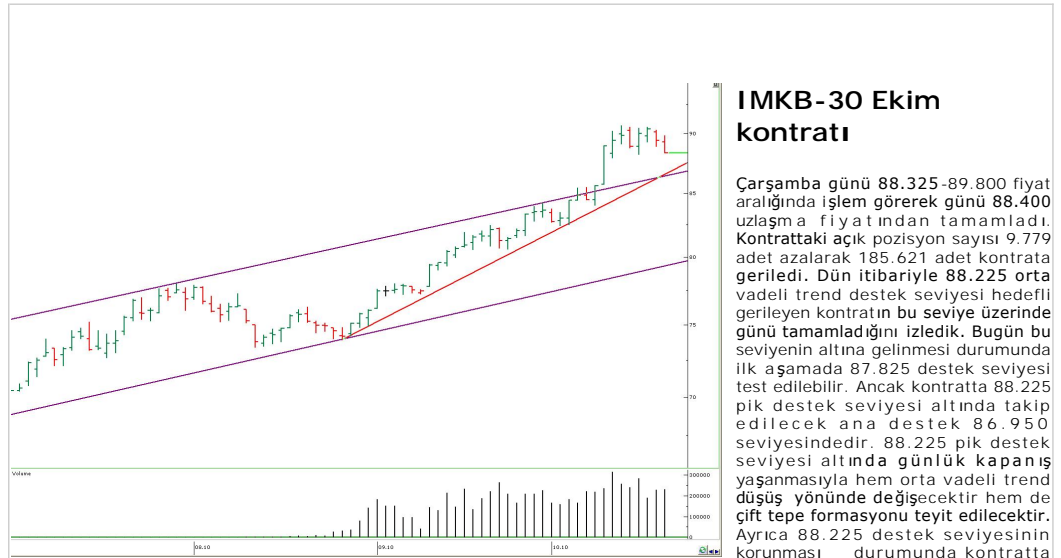
| Endeks          | Kapanış   | Değişim (%) |
|-----------------|-----------|-------------|
| İMKB 100        | 69.364,54 | -0,68       |
| İMKB 30         | 88.121,70 | -0,83       |
| USD/TL          | 1,4235    | -0,49       |
| EUR/TL          | 1,9855    | 0,56        |
| Altın (USD/ons) | 1.337,50  | -0,37       |

## DİBS, Repo, TL

| Para Piyasası | Önceki Oran (%) | Son Oran (%) |
|---------------|-----------------|--------------|
| TRT290415T14  | 1,43            | 1,48         |
| TCMB (O/N)    | 7,15            | 7,05         |

## Finansal Ajanda

| Tarih | Tanım  |
|-------|--|
| 21.10 | ABD: İşsizlik Başvuruları, Conference Board Öncü Göstergeler Endeksi, Philadelphia Fed İmalat Sanayi İşletme Endeksi |
| 21.10 | İngiltere: Perakende Satışlar  |
| 21.10 | Japonya: Sanayi Aktivite Endeksi   |
| 21.10 | Türkiye: TCMB Beklentisi Anketi Ekim Ayı II. Dönem Sonuçları   |



## İMKB-30 Ekim kontratı

Çarşamba günü 88.325-89.800 fiyat aralığında işlem görerek günü 88.400 uzlaşma fiyatından tamamladı. Kontrattaki açık pozisyon sayısı 9.779 adet azalarak 185.621 adet kontrata geriledi. Dün itibarıyla 88.225 orta vadeli trend destek seviyesi hedefli gerileyen kontratın bu seviye üzerinde günü tamamladığını izledik. Bugün bu seviyenin altına gelinmesi durumunda ilk aşamada 87.825 destek seviyesi test edilebilir. Ancak kontratta 88.225 pik destek seviyesi altında takip edilecek ana destek 86.950 seviyesindedir. 88.225 pik destek seviyesi altında günlük kapanış yaşanmasıyla hem orta vadeli trend düşüş yönünde değişecektir hem de çift tepe formasyonu teyit edilecektir. Ayrıca 88.225 destek seviyesinin korunması durumunda kontratta

88.825 pivot direnç seviyesi hedeflenebilir. 88.825 pivot direnç seviyesi üzerinde takip edilecek dirençler 89.325 ve 89.800 seviyelerindedir.

## TL/Dolar Ekim kontratı

Çarşamba günü 1,4285-1,4340 fiyat aralığında işlem görerek günü 1,4290 uzlaşma fiyatından tamamladı. Kontrattaki açık pozisyon sayısı 217 adet artarak 85.752 adet kontrata yükseldi. Hem kısa hem de orta vadeli trendini yükseliş yönünde sürdüren kontratın 1,4315 ana direnç seviyesi üzerinde güçlenemediğini görüyoruz. Güne hafif yükselişle başlamasını beklediğimiz kontratın 1,4315 ana direnç seviyesini test edeceğini öngörüyoruz. Gün içinde bu seviyenin geçilmesi durumunda 1,4360 pik direnç seviyesi hedeflenebilir. 1,4360 pik direnç seviyesi üzerinde ise 1,4485 ana direnç seviyesi hedefli yükselişin ivmelenmesini düşünüyoruz. Ayrıca kontratın 1,4315 ana direnç seviyesi altında kalması durumunda ilk aşamada 1,4285 sonrasında 1,4250 destek seviyelerine doğru gerileme yaşanabilir. 1,4250 destek seviyesi altında 1,4200 destek seviyesi takip edilmelidir.

## Dow Jones Future

Dün itibarıyla 11.100 pik direnç seviyesine kadar yükselen kontratın hem kısa hem de orta vadeli trendini yükseliş yönünde sürdürdüğünü görüyoruz. Güne hafif gerileyerek başlayan kontratın 11.025 pivot destek seviyesini test etmesi beklenebilir. 11.025 pivot destek seviyesinin gün içinde korunması durumunda kontratta 11.100 pik direnç seviyesi tekrar hedeflenecektir. 11.100 pik direnç seviyesi üzerinde 11.135 ana direnç seviyesi hedeflenebilir. Bu seviyenin kırılması durumunda ise 11.250 ana direnç seviyesi hedefli yükseliş devam edecektir. Ayrıca 11.025 pivot destek seviyesi altına gerileme yaşanması durumunda ilk aşamada 10.950 destek seviyesine doğru gerileme yaşanacağını öngörüyoruz. 10.950 destek seviyesi altında ana hedef 10.885 seviyesinin test edilmesi beklenmelidir.

## Günlük VOB Verileri:

| Sözleşme Kodu                           | Vade Ayı    | Önceki Uzlaş. Fyrt. | Son Uzlaş. Fyrt. | Değişim (%) | Günlük Yüksek | Günlük Düşük | Miktar  | Hacim (TL)    | Açık Pozisyon | Açık Pozisyon Değişimi |
|---|-------------|---------------------|------------------|-------------|---------------|--------------|---------|---------------|---------------|------------------------|
| <b>Hisse Senedi Endeks Sözleşmeleri</b> |             |                     |                  |             |               |              |         |               |               |                        |
| 111F_IX0301010                          | Ekim 2010   | 89,300              | 88,400           | -1,01       | 89,800        | 88,325       | 230.912 | 2.056.033.980 | 185.621       | -9.779                 |
| 111F_IX0301210                          | Aralık 2010 | 89,850              | 89,025           | -0,92       | 90,375        | 89,000       | 9.017   | 80.836.895    | 21.285        | 2.123                  |
| 111F_IX0300211                          | Şubat 2011  | 90,150              | 89,500           | -0,72       | 90,725        | 89,500       | 312     | 2.806.480     | 1.507         | -21                    |
| 101F_IX1001010                          | Ekim 2010   | 70,325              | 69,900           | -0,60       | 70,950        | 69,550       | 17      | 119.070       | 16            | -11                    |
| 101F_IX1001110                          | Kasım 2010  | 69,925              | 70,075           | 0,21        | 70,500        | 69,625       | 13      | 91.083        | 15            | -7                     |
| <b>Döviz Sözleşmeleri</b>               |             |                     |                  |             |               |              |         |               |               |                        |
| 301F_FXUSD1010                          | Ekim 2010   | 1,4315              | 1,4290           | -0,17       | 1,4340        | 1,4285       | 27.791  | 39.772.313    | 85.752        | 217                    |
| 301F_FXUSD1210                          | Aralık 2010 | 1,4465              | 1,4445           | -0,14       | 1,4505        | 1,4440       | 2.206   | 3.191.791     | 12.052        | 957                    |
| 301F_FXUSD0211                          | Şubat 2011  | 1,4610              | 1,4615           | 0,03        | 1,4710        | 1,4595       | 261     | 381.665       | 8.186         | -141                   |
| 311F_FXEUR1010                          | Ekim 2010   | 1,9790              | 1,9830           | 0,20        | 1,9880        | 1,9740       | 384     | 759.926       | 2.162         | -75                    |
| 311F_FXEUR1210                          | Aralık 2010 | 2,0000              | 2,0025           | 0,12        | 2,0090        | 1,9955       | 164     | 328.136       | 1.606         | 55                     |
| 311F_FXEUR0211                          | Şubat 2011  | 2,0135              | 2,0260           | 0,62        | 2,0260        | 2,0220       | 30      | 60.774        | 589           | 30                     |

**Dikkat:** Burada yer alan yatırım bilgi, yorum ve tavsiyeleri yatırım danışmanlığı kapsamında değildir. Yatırım danışmanlığı hizmeti: aracı kurumlar, portföy yönetim şirketleri, mevduat kabul etmeyen bankalar ile müşteri arasında imzalanacak yatırım danışmanlığı sözleşmesi çerçevesinde sunulmaktadır. Burada yer alan yorum ve tavsiyeler, yorum ve tavsiyede bulunanların kişisel görüşlerine dayanmaktadır. Bu görüşler mali durumunuz ile risk ve getiri tercihlerinize uygun olmayabilir. Bu nedenle, sadece burada yer alan bilgilere dayanarak yatırım kararı verilmesi beklentilerinize uygun sonuçlar doğurmayabilir.

**ZİRAAT YATIRIM MENKUL DEĞERLER A.Ş.**  
Araştırma

e-mail: ARASTIRMA@ziraatyatirim.com.tr

**Genel Müdürlük Pazarlama**

**Büyükdere Cad. No:39 B Blok Kat:3, 34398 Maslak - İstanbul**  
+90 212 366 9898 / info@ziraatyatirim.com.tr

**Şubeler**

**Eminönü Şubesi**  
+90 212 514 0044

**Kadıköy Şubesi**  
+90 216 360 3070

**Levent Şubesi**  
+90 212 279 4079

**Ankara Şubesi**  
+90 312 466 8610

**İzmir Şubesi**  
+90 232 489 6300

**Yatırım Merkezleri**

**Adana Yatırım Merkezi**  
T.C. Ziraat Bankası A.Ş.  
Adana Şubesi  
+90 322 352 1111

**Balıkesir Yatırım Merkezi**  
T.C. Ziraat Bankası A.Ş.  
Balıkesir Şubesi  
+90 266 239 1045

**Bursa Yatırım Merkezi**  
T.C. Ziraat Bankası A.Ş.  
Ulucami Şubesi  
+90 224 220 4242

**Diyarbakır Yatırım Merkezi**  
T.C. Ziraat Bankası A.Ş.  
Diyarbakır Şubesi  
+90 412 224 0429

**İskenderun Yatırım Merkezi**  
T.C. Ziraat Bankası A.Ş.  
İskenderun Şubesi  
+90 326 614 0154

**Mersin Yatırım Merkezi**  
T.C. Ziraat Bankası A.Ş.  
Mersin Şubesi  
+90 324 239 3426

**Samsun Yatırım Merkezi**  
T.C. Ziraat Bankası A.Ş.  
Samsun Şubesi  
+90 362 432 0873

**Antalya Yatırım Merkezi**  
T.C. Ziraat Bankası A.Ş.  
Antalya Şubesi  
+90 242 312 3600

**Bandırma Yatırım Merkezi**  
T.C. Ziraat Bankası A.Ş.  
Bandırma Şubesi  
+90 266 713 0995

**Caddebostan Yatırım Merkezi**  
T.C. Ziraat Bankası A.Ş.  
Caddebostan Şubesi  
+90 216 385 8569

**Eskişehir Yatırım Merkezi**  
T.C. Ziraat Bankası A.Ş.  
Porsuk Şubesi (Ek Şube)  
+90 222 221 8202

**Kocaeli Yatırım Merkezi**  
T.C. Ziraat Bankası A.Ş.  
Kocaeli Şubesi  
+90 262 321 9110

**Muğla Yatırım Merkezi**  
T.C. Ziraat Bankası A.Ş.  
Muğla Şubesi  
+90 252 213 2100

**Trabzon Yatırım Merkezi**  
T.C. Ziraat Bankası A.Ş.  
Trabzon Şubesi  
+90 462 323 0198

**Ataşehir Yatırım Merkezi**  
T.C. Ziraat Bankası A.Ş.  
Ataşehir Şubesi  
+90 216 455 7108

**Beşiktaş Yatırım Merkezi**  
T.C. Ziraat Bankası A.Ş.  
Beşiktaş Şubesi  
+90 212 259 0712

**Denizli Yatırım Merkezi**  
T.C. Ziraat Bankası A.Ş.  
Denizli Şubesi  
+90 258 261 2493

**Galeria Yatırım Merkezi**  
T.C. Ziraat Bankası A.Ş.  
Galeria Şubesi  
+90 212 559 3254

**Manisa Yatırım Merkezi**  
T.C. Ziraat Bankası A.Ş.  
Manisa Şubesi  
+90 362 432 0873

**Nazilli Yatırım Merkezi**  
T.C. Ziraat Bankası A.Ş.  
Nazilli Şubesi  
+90 256 313 1314

**Müşteri Hizmetleri Merkezi**

444 00 00

**Yurt çapındaki tüm T.C. Ziraat Bankası A.Ş. Şubeleri**