

## Günlük Yorum

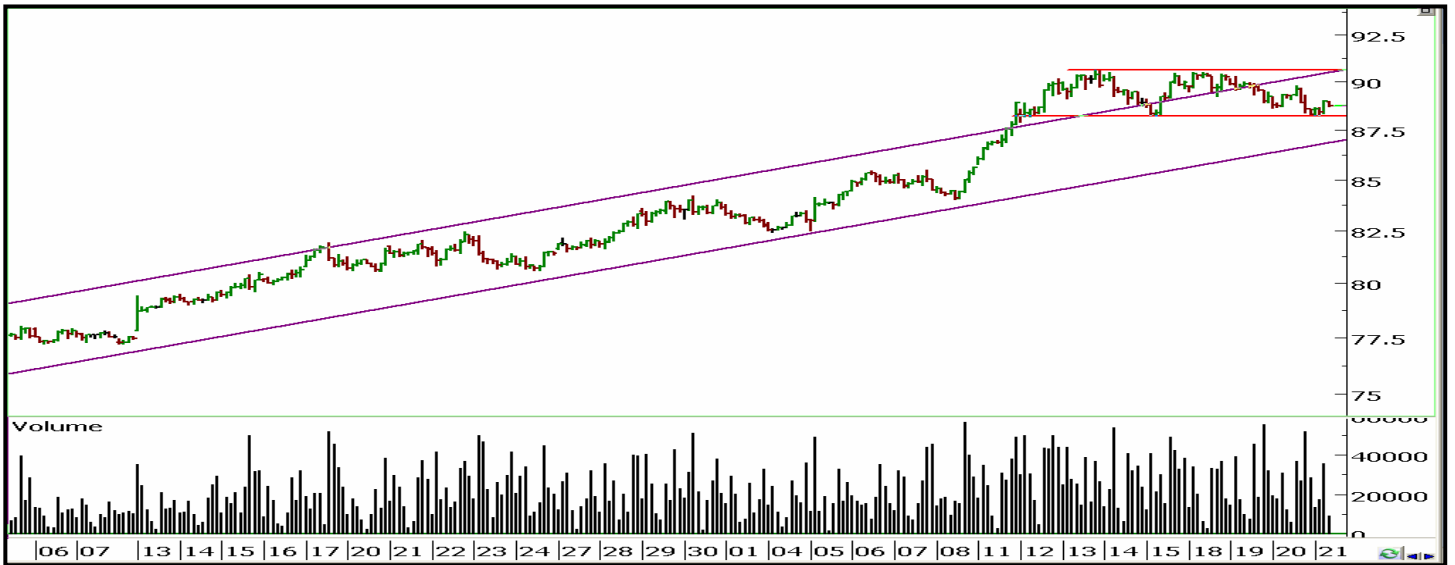
21 Ekim 2010

## İMKB-100



Gün içinde 69.200 ara destek seviyesinin korunması durumunda 69.625 pivot direnç seviyesi hedeflenecektir. 69.625 pivot direnç seviyesi üzerinde ise 70.350 ara direnç ve 70.820 tarihi zirve seviyeleri hedeflenebilir. 69.200 ara destek seviyesinin gün içinde kırılması durumunda 68.675 pik destek seviyesinin hedefleneceğini öngörüyoruz. 68.675 pik destek seviyesi aynı zamanda orta vadeli trend destek seviyesi olarak test edilecektir. 68.675 pik destek seviyesi altında 68.150 ana destek seviyesi takip edilmelidir.

## Endeks 30 Ekim Kontratı



Yükselişin devamı durumunda kontratta 88.825 pivot direnç seviyesi hedeflenebilir. 88.825 pivot direnç seviyesi üzerinde takip edilecek dirençler 89.325 ve 89.800 seviyelerindedir. 88.825 pivot seviyenin altında kalınması durumunda 88.225 destek seviyesine geri çekilme yaşanacaktır. 88.225 seviyenin altına gelinmesi durumunda ilk aşamada 87.825 destek seviyesi test edilebilir. Ancak kontratta 88.225 pik destek seviyesi altında takip edilecek ana destek 86.950 seviyesindedir. 88.225 pik destek seviyesi altında günlük kapanış yaşanmasıyla hem orta vadeli trend düşüş yönünde değişecektir hem de çift tepe formasyonu teyit edilecektir.

# ZİRAAT YATIRIM MENKUL DEĞERLER A.Ş.

## Araştırma

e-mail: ARASTIRMA@ziraatyatirim.com.tr

## Genel Müdürlük Pazarlama

Büyükdere Cad. No:39 B Blok Kat:3, 34398 Maslak - İstanbul  
+90 212 366 9898 / [info@ziraatyatirim.com.tr](mailto:info@ziraatyatirim.com.tr)

## Şubeler

**Eminönü Şubesi**  
+90 212 514 0044

**Ankara Şubesi**  
+90 312 417 6481

**Kadıköy Şubesi**  
+90 216 360 3070

**İzmir Şubesi**  
+90 232 489 6300

**Levent Şubesi**  
+90 212 279 4079

## Yatırım Merkezleri

**Adana Yatırım Merkezi**  
T.C. Ziraat Bankası A.Ş.  
Adana Şubesi  
+90 322 352 1111

**Balıkesir Yatırım Merkezi**  
T.C. Ziraat Bankası A.Ş.  
Balıkesir Şubesi  
+90 266 239 1045

**Bursa Yatırım Merkezi**  
T.C. Ziraat Bankası A.Ş.  
Ulucami Şubesi  
+90 224 220 4242

**Diyarbakır Yatırım Merkezi**  
T.C. Ziraat Bankası A.Ş.  
Diyarbakır Şubesi  
+90 412 224 0429

**İskenderun Yatırım Merkezi**  
T.C. Ziraat Bankası A.Ş.  
İskenderun Şubesi  
+90 326 614 0154

**Manisa Yatırım Merkezi**  
T.C. Ziraat Bankası A.Ş.  
Manisa Şubesi  
+90 236 234 4488

**Nazilli Yatırım Merkezi**  
T.C. Ziraat Bankası A.Ş.  
Nazilli Şubesi  
+90 256 313 1314

**Antalya Yatırım Merkezi**  
T.C. Ziraat Bankası A.Ş.  
Antalya Şubesi  
+90 242 312 3600

**Bandırma Yatırım Merkezi**  
T.C. Ziraat Bankası A.Ş.  
Bandırma Şubesi  
+90 266 713 0995

**Caddebostan Yatırım Merkezi**  
T.C. Ziraat Bankası A.Ş.  
Caddebostan Şubesi  
+90 216 385 8569

**Eskişehir Yatırım Merkezi**  
T.C. Ziraat Bankası A.Ş.  
Porsuk Şubesi (Ek Şube)  
+90 222 221 8202

**Kavaklıdere Yatırım Merkezi**  
T.C. Ziraat Bankası A.Ş.  
Kavaklıdere Şubesi  
+90 312 466 5536

**Mersin Yatırım Merkezi**  
T.C. Ziraat Bankası A.Ş.  
Mersin Şubesi  
+90 324 239 3426

**Samsun Yatırım Merkezi**  
T.C. Ziraat Bankası A.Ş.  
Samsun Şubesi  
+90 362 432 0873

**Ataşehir Yatırım Merkezi**  
T.C. Ziraat Bankası A.Ş.  
Ataşehir Şubesi  
+90 216 455 7108

**Beşiktaş Yatırım Merkezi**  
T.C. Ziraat Bankası A.Ş.  
Beşiktaş Şubesi  
+90 212 259 0712

**Denizli Yatırım Merkezi**  
T.C. Ziraat Bankası A.Ş.  
Denizli Şubesi  
+90 258 261 2493

**Galeria Yatırım Merkezi**  
T.C. Ziraat Bankası A.Ş.  
Galeria Şubesi  
+90 212 559 3254

**Kocaeli Yatırım Merkezi**  
T.C. Ziraat Bankası A.Ş.  
Kocaeli Şubesi  
+90 262 321 9110

**Muğla Yatırım Merkezi**  
T.C. Ziraat Bankası A.Ş.  
Muğla Şubesi  
+90 252 213 2100

**Trabzon Yatırım Merkezi**  
T.C. Ziraat Bankası A.Ş.  
Trabzon Şubesi  
+90 462 323 0198

## Müşteri Hizmetleri Merkezi

444 00 00

## Yurt çapındaki tüm T.C. Ziraat Bankası A.Ş. Şubeleri