

Güncel Yorum

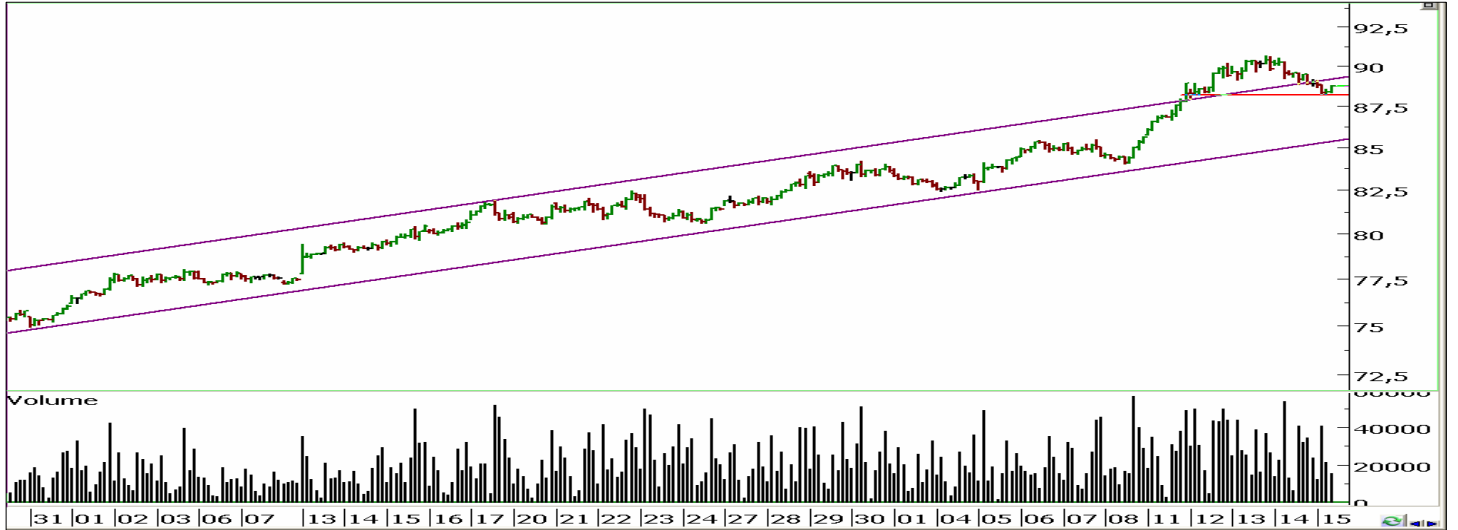
15 Ekim 2010

İMKB-100



Cuma günü ilk seans endeksin, 68.672-69.622 aralığında işlem görerek, seansı 69.255 seviyesinden tamamladığını görüyoruz. Endeksin güne 69.725 pivot direnç seviyesine doğru yükselişle başlaması ardından etkili olan tepki satışlarıyla ilk aşamada 69.150 destek seviyesinin altına gerilediğini ve 68.625 destek seviyesinin test edildiğini izliyoruz. İlk seansı 69.150 seviyesi üzerinde tamamlayan endeksin ikinci seans 69.725 direnç seviyesini tekrar hedeflemesi beklenebilir. 69.725 seviyesi üzerinde ise 70.325 ara direnç ve 70.820 tarihi zirve seviyeleri takip edilecektir. Ayrıca 69.150 seviyesinin tekrar altına gelinmesi durumunda 68.625 orta vadeli trend destek seviyesine doğru gerileme yaşanabilir. 68.625 destek seviyesi altında 68.200 ana destek seviyesi takip edilmelidir.

Endeks 30 Ekim Kontratı



Kontratın güne yükselişle başlayarak 89.100 seviyesini test etmesi ardından gelen tepki satışlarıyla 88.625 destek seviyesinin altına gerileyerek 87.825 orta vadeli trend destek seviyesini hedeflediğini görüyoruz. Ancak günün ilk yarısında toparlanarak 88.625 seviyesi üzerine geçtiğini izliyoruz. 88.625 seviyesinin korunması durumunda 89.400 pivot direnç seviyesi hedefli yükseliş yaşanabilir. 89.400 pivot direnç seviyesi üzerinde ise ilk aşamada 90.050 ara direnç sonrasında 90.650 tarihi zirve seviyeleri hedeflenecektir. Ayrıca 88.625 seviyesinin altına gelinmesi durumunda 87.825 orta vadeli trend destek seviyesi hedeflenebilir. 87.825 destek seviyesi altında düşüşün 86.750 destek seviyesine doğru ivmelenmesi beklenmelidir. Ancak 87.825 destek seviyesi altında günlük kapanış yaşanması durumunda orta vadeli trendin düşüş yönünde değişeceği unutulmamalıdır.

Dikkat: Burada yer alan yatırım bilgi, yorum ve tavsiyeleri yatırım danışmanlığı kapsamında değildir. Yatırım danışmanlığı hizmeti; aracı kurumlar, portföy yönetim şirketleri, mevduat kabul etmeyen bankalar ile müşteri arasında imzalanacak yatırım danışmanlığı sözleşmesi çerçevesinde sunulmaktadır. Burada yer alan yorum ve tavsiyeler, yorum ve tavsiyede bulunanların kişisel görüşlerine dayanmaktadır. Bu görüşler mali durumunuz ile risk ve getiri tercihlerinize uygun olmayabilir. Bu nedenle, sadece burada yer alan bilgilere dayanarak yatırım kararı verilmesi beklentilerinize uygun sonuçlar doğurmayabilir.

ZİRAAT YATIRIM MENKUL DEĞERLER A.Ş.

Araştırma

e-mail: ARASTIRMA@ziraatyatirim.com.tr

Genel Müdürlük Pazarlama

Büyükdere Cad. No:39 B Blok Kat:3, 34398 Maslak - İstanbul

+90 212 366 9898 / info@ziraatyatirim.com.tr

Şubeler

Eminönü Şubesi

+90 212 514 0044

Kadıköy Şubesi

+90 216 360 3070

Levent Şubesi

+90 212 279 4079

Ankara Şubesi

+90 312 466 8610

İzmir Şubesi

+90 232 489 6300

Yatırım Merkezleri

Adana Yatırım Merkezi

T.C. Ziraat Bankası A.Ş.

Adana Şubesi

+90 322 352 1111

Antalya Yatırım Merkezi

T.C. Ziraat Bankası A.Ş.

Antalya Şubesi

+90 242 312 3600

Ataşehir Yatırım Merkezi

T.C. Ziraat Bankası A.Ş.

Ataşehir Şubesi

+90 216 455 7108

Balıkesir Yatırım Merkezi

T.C. Ziraat Bankası A.Ş.

Balıkesir Şubesi

+90 266 239 1045

Bandırma Yatırım Merkezi

T.C. Ziraat Bankası A.Ş.

Bandırma Şubesi

+90 266 713 0995

Beşiktaş Yatırım Merkezi

T.C. Ziraat Bankası A.Ş.

Beşiktaş Şubesi

+90 212 259 0712

Bursa Yatırım Merkezi

T.C. Ziraat Bankası A.Ş.

Ulucami Şubesi

+90 224 220 4242

Caddebostan Yatırım Merkezi

T.C. Ziraat Bankası A.Ş.

Caddebostan Şubesi

+90 216 385 8569

Denizli Yatırım Merkezi

T.C. Ziraat Bankası A.Ş.

Denizli Şubesi

+90 258 261 2493

Diyarbakır Yatırım Merkezi

T.C. Ziraat Bankası A.Ş.

Diyarbakır Şubesi

+90 412 224 0429

Eskişehir Yatırım Merkezi

T.C. Ziraat Bankası A.Ş.

Porsuk Şubesi (Ek Şube)

+90 222 221 8202

Galeria Yatırım Merkezi

T.C. Ziraat Bankası A.Ş.

Galeria Şubesi

+90 212 559 3254

İskenderun Yatırım Merkezi

T.C. Ziraat Bankası A.Ş.

İskenderun Şubesi

+90 326 614 0154

Kavaklıdere Yatırım Merkezi

T.C. Ziraat Bankası A.Ş.

Kavaklıdere Şubesi

+90 312 466 5536

Kocaeli Yatırım Merkezi

T.C. Ziraat Bankası A.Ş.

Kocaeli Şubesi

+90 262 321 9110

Manisa Yatırım Merkezi

T.C. Ziraat Bankası A.Ş.

Manisa Şubesi

+90 236 234 4488

Mersin Yatırım Merkezi

T.C. Ziraat Bankası A.Ş.

Mersin Şubesi

+90 324 239 3426

Muğla Yatırım Merkezi

T.C. Ziraat Bankası A.Ş.

Muğla Şubesi

+90 252 213 2100

Nazilli Yatırım Merkezi

T.C. Ziraat Bankası A.Ş.

Nazilli Şubesi

+90 256 313 1314

Samsun Yatırım Merkezi

T.C. Ziraat Bankası A.Ş.

Samsun Şubesi

+90 362 432 0873

Trabzon Yatırım Merkezi

T.C. Ziraat Bankası A.Ş.

Trabzon Şubesi

+90 462 323 0198

Müşteri Hizmetleri Merkezi

444 00 00

Yurt çapındaki tüm T.C. Ziraat Bankası A.Ş. Şubeleri

Dikkat: Burada yer alan yatırım bilgi, yorum ve tavsiyeleri yatırım danışmanlığı kapsamında değildir. Yatırım danışmanlığı hizmeti; aracı kurumlar, portföy yönetim şirketleri, mevduat kabul etmeyen bankalar ile müşteri arasında imzalanacak yatırım danışmanlığı sözleşmesi çerçevesinde sunulmaktadır. Burada yer alan yorum ve tavsiyeler, yorum ve tavsiyede bulunanların kişisel görüşlerine dayanmaktadır. Bu görüşler mali durumunuz ile risk ve getiri tercihlerinize uygun olmayabilir. Bu nedenle, sadece burada yer alan bilgilere dayanılarak yatırım kararı verilmesi beklentilerinize uygun sonuçlar doğurmayabilir.