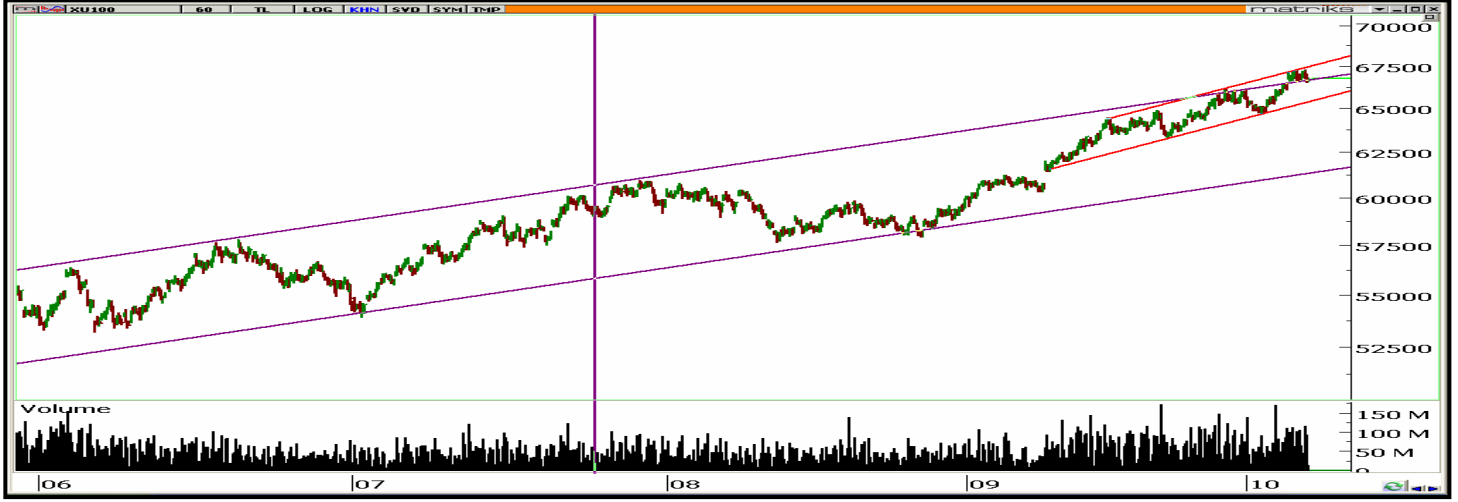


Günlük Yorum

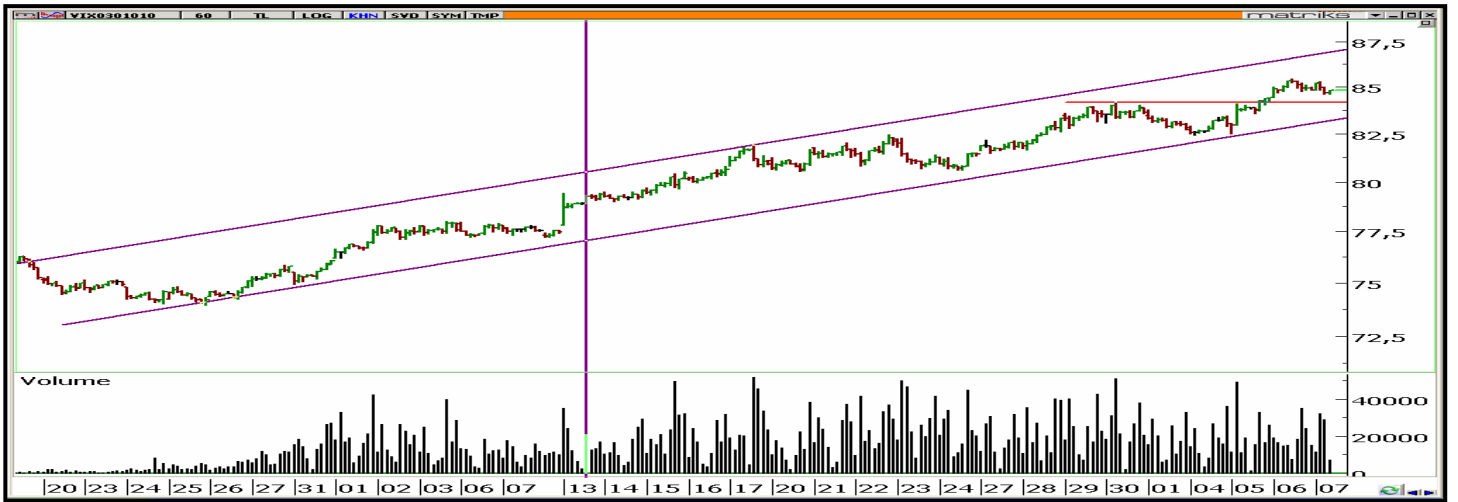
07 Ekim 2010

IMKB-100



Güne yükselişle başlayan endeksin ilk aşamada 67.231 tarihi zirve seviyesini test ettiğini ancak üzerinde tutunamadığını izledik. İkinci seansta endeksin, 67.231 tarihi zirve seviyesini geçmesi durumunda, yükseliş hareketinin ilk aşamada 67.550 ara direnç seviyesini sonrasında ivmelenerek 68.100 ana direnç seviyesini hedefleyeceğini düşünüyoruz. Ayrıca 67.231 tarihi zirve seviyesinin geçilememesi ve bu seviyeden tepki satışlarının etkili olması durumunda 66.575 kısa vadeli trend destek seviyesine doğru geri çekilme yaşanabilir. 66.575 destek seviyesinin kırılması durumunda kısa vadeli trendin düşüş yönünde değişerek ilk aşamada 66.250 ara destek sonrasında 65.900 orta vadeli trend destek seviyesine doğru gerileme yaşanacağını öngörüyoruz. 65.900 destek seviyesi altında günlük kapanış yaşanmasıyla orta vadeli trendin düşüş yönünde değişeceği unutulmamalıdır.

Endeks 30 Ekim Kontratı



Güne hafif yükselişle başlayan kontratın 85.300 ara direnç seviyesini test ettiğini ancak bu seviye üzerinde tutunmadığını izledik. 85.300 ara direnç seviyesinin geçilmesi durumunda 85.625 ana direnç seviyesi hedeflenecektir. Gün içinde 85.625 ana direnç seviyesinin kırılması durumunda ise yükseliş hareketinin ivmelenerek 86.600 ana direnç seviyesini hedefleyeceğini düşünüyoruz. Ayrıca 85.300 ara direnç seviyesinin geçilememesi veya 85.625 ana direnç seviyesinden tepki satışlarının etkili olması durumunda 84.500 kısa vadeli trend destek seviyesine doğru gerileme yaşanabilir. 84.500 destek seviyesinin kırılması durumunda kısa vadeli trendin düşüş yönünde değişeceğini ve ilk aşamada 84.150 ana destek sonrasında 83.650 orta vadeli trend destek seviyelerinin hedefleneceğini öngörüyoruz.

Dikkat: Burada yer alan yatırım bilgi, yorum ve tavsiyeleri yatırım danışmanlığı kapsamında değildir. Yatırım danışmanlığı hizmeti; aracı kurumlar, portföy yönetim şirketleri, mevduat kabul etmeyen bankalar ile müşteri arasında imzalanacak yatırım danışmanlığı sözleşmesi çerçevesinde sunulmaktadır. Burada yer alan yorum ve tavsiyeler, yorum ve tavsiyede bulunanların kişisel görüşlerine dayanmaktadır. Bu görüşler mali durumunuz ile risk ve getiri tercihlerinize uygun olmayabilir. Bu nedenle, sadece burada yer alan bilgilere dayanılarak yatırım kararı verilmesi beklentilerinize uygun sonuçlar doğurmayabilir.

ZİRAAT YATIRIM MENKUL DEĞERLER A.Ş.

Araştırma

e-mail: ARASTIRMA@ziraatyatirim.com.tr

Genel Müdürlük Pazarlama

Büyükdere Cad. No:39 B Blok Kat:3, 34398 Maslak - İstanbul
+90 212 366 9898 / info@ziraatyatirim.com.tr

Şubeler

Eminönü Şubesi
+90 212 514 0044

Ankara Şubesi
+90 312 417 6481

Kadıköy Şubesi
+90 216 360 3070

İzmir Şubesi
+90 232 489 6300

Levent Şubesi
+90 212 279 4079

Yatırım Merkezleri

Adana Yatırım Merkezi
T.C. Ziraat Bankası A.Ş.
Adana Şubesi
+90 322 352 1111

Balıkesir Yatırım Merkezi
T.C. Ziraat Bankası A.Ş.
Balıkesir Şubesi
+90 266 239 1045

Bursa Yatırım Merkezi
T.C. Ziraat Bankası A.Ş.
Ulucami Şubesi
+90 224 220 4242

Diyarbakır Yatırım Merkezi
T.C. Ziraat Bankası A.Ş.
Diyarbakır Şubesi
+90 412 224 0429

İskenderun Yatırım Merkezi
T.C. Ziraat Bankası A.Ş.
İskenderun Şubesi
+90 326 614 0154

Manisa Yatırım Merkezi
T.C. Ziraat Bankası A.Ş.
Manisa Şubesi
+90 236 234 4488

Nazilli Yatırım Merkezi
T.C. Ziraat Bankası A.Ş.
Nazilli Şubesi
+90 256 313 1314

Antalya Yatırım Merkezi
T.C. Ziraat Bankası A.Ş.
Antalya Şubesi
+90 242 312 3600

Bandırma Yatırım Merkezi
T.C. Ziraat Bankası A.Ş.
Bandırma Şubesi
+90 266 713 0995

Caddebostan Yatırım Merkezi
T.C. Ziraat Bankası A.Ş.
Caddebostan Şubesi
+90 216 385 8569

Eskişehir Yatırım Merkezi
T.C. Ziraat Bankası A.Ş.
Porsuk Şubesi (Ek Şube)
+90 222 221 8202

Kavaklıdere Yatırım Merkezi
T.C. Ziraat Bankası A.Ş.
Kavaklıdere Şubesi
+90 312 466 5536

Mersin Yatırım Merkezi
T.C. Ziraat Bankası A.Ş.
Mersin Şubesi
+90 324 239 3426

Samsun Yatırım Merkezi
T.C. Ziraat Bankası A.Ş.
Samsun Şubesi
+90 362 432 0873

Ataşehir Yatırım Merkezi
T.C. Ziraat Bankası A.Ş.
Ataşehir Şubesi
+90 216 455 7108

Beşiktaş Yatırım Merkezi
T.C. Ziraat Bankası A.Ş.
Beşiktaş Şubesi
+90 212 259 0712

Denizli Yatırım Merkezi
T.C. Ziraat Bankası A.Ş.
Denizli Şubesi
+90 258 261 2493

Galeria Yatırım Merkezi
T.C. Ziraat Bankası A.Ş.
Galeria Şubesi
+90 212 559 3254

Kocaeli Yatırım Merkezi
T.C. Ziraat Bankası A.Ş.
Kocaeli Şubesi
+90 262 321 9110

Muğla Yatırım Merkezi
T.C. Ziraat Bankası A.Ş.
Muğla Şubesi
+90 252 213 2100

Trabzon Yatırım Merkezi
T.C. Ziraat Bankası A.Ş.
Trabzon Şubesi
+90 462 323 0198

Müşteri Hizmetleri Merkezi

444 00 00

Yurt çapındaki tüm T.C. Ziraat Bankası A.Ş. Şubeleri