

Günlük Yorum

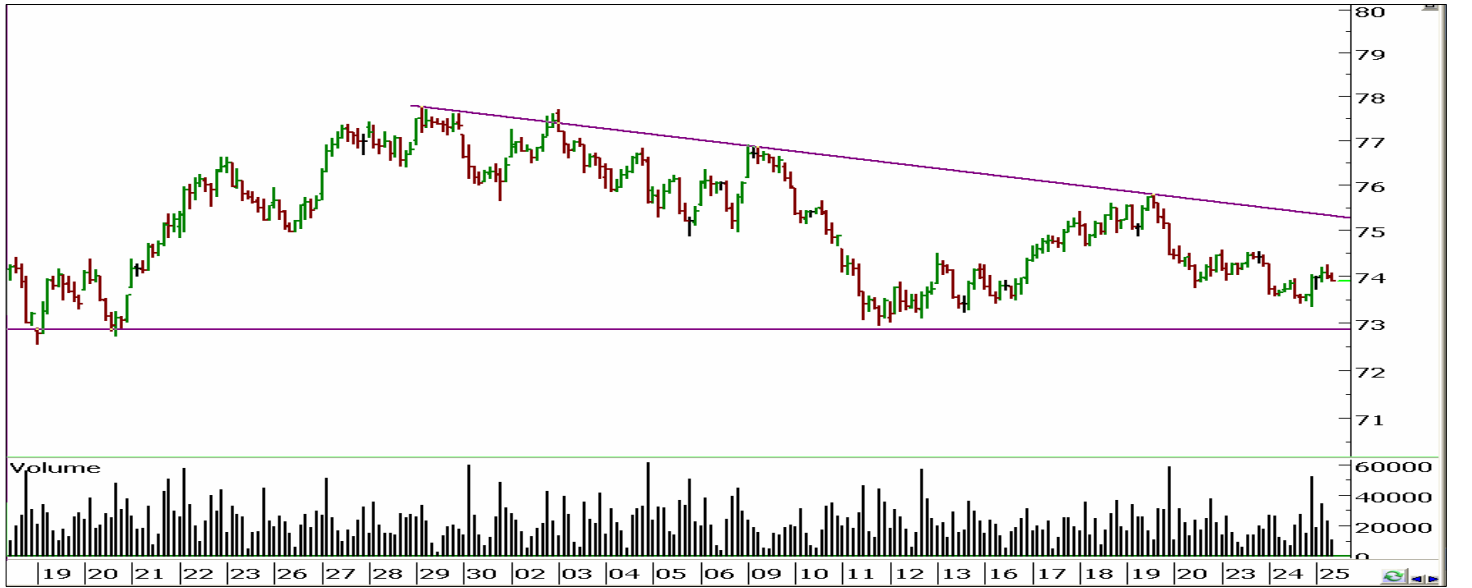
25 Ağustos 2010

İMKB-100



Çarşamba günü ilk seans endeksin, 58.473-59.053 aralığında işlem görerek, seansı 58.822 seviyesinden tamamladığını görüyoruz. Endeksin güne düşüşle başlaması ardından 58.450 pivot destek seviyesinin korunduğunu izliyoruz. İlk seans 58.900 direnç seviyesini test eden endeksin, bu seviyeyi kırmayı başaramadığını takip ediyoruz. İkinci seans 58.450 pivot destek seviyesinin kırılması durumunda 57.950 ana destek seviyesi hedefli gerileme yaşanmasını bekliyoruz. Ayrıca 58.900 direnç seviyesinin geçilmesiyle endekste ilk aşamada 59.200 ara direnç sonrasında 59.700 ana direnç seviyeleri hedefli yükselişin süreceğini düşünüyoruz.

Endeks 30 Ağustos Kontratı



Kontratın güne düşüşle başlaması ardından 73.800 pivot destek seviyesi üzerinde tutunduğunu ve ilk aşamada 74.250 direnç seviyesini test ettiğini görüyoruz. Günün ikinci yarısında 73.800 pivot destek seviyesinin altına gelinmesi durumunda 73.325 ana destek seviyesi hedefli gerileme yaşanmasını bekliyoruz. 73.325 ana destek seviyesi altında ise 72.950 pik destek seviyesi takip edilmelidir. Ayrıca 74.250 ara direnç seviyesinin geçilmesi durumunda 74.550 pik direnç seviyesi hedeflenecektir.

Dikkat: Burada yer alan yatırım bilgi, yorum ve tavsiyeleri yatırım danışmanlığı kapsamında değildir. Yatırım danışmanlığı hizmeti; aracı kurumlar, portföy yönetim şirketleri, mevduat kabul etmeyen bankalar ile müşteri arasında imzalanacak yatırım danışmanlığı sözleşmesi çerçevesinde sunulmaktadır. Burada yer alan yorum ve tavsiyeler, yorum ve tavsiyede bulunanların kişisel görüşlerine dayanmaktadır. Bu görüşler mali durumunuz ile risk ve getiri tercihlerinize uygun olmayabilir. Bu nedenle, sadece burada yer alan bilgilere dayanarak yatırım kararı verilmesi beklentilerinize uygun sonuçlar doğurmayabilir.

ZİRAAT YATIRIM MENKUL DEĞERLER A.Ş.

Araştırma

e-mail: ARASTIRMA@ziraatyatirim.com.tr

Genel Müdürlük Pazarlama

Büyükdere Cad. No:39 B Blok Kat:3, 34398 Maslak - İstanbul

+90 212 366 9898 / info@ziraatyatirim.com.tr

Şubeler

Eminönü Şubesi

+90 212 514 0044

Kadıköy Şubesi

+90 216 360 3070

Levent Şubesi

+90 212 279 4079

Ankara Şubesi

+90 312 466 8610

İzmir Şubesi

+90 232 489 6300

Yatırım Merkezleri

Adana Yatırım Merkezi

T.C. Ziraat Bankası A.Ş.

Adana Şubesi

+90 322 352 1111

Antalya Yatırım Merkezi

T.C. Ziraat Bankası A.Ş.

Antalya Şubesi

+90 242 312 3600

Ataşehir Yatırım Merkezi

T.C. Ziraat Bankası A.Ş.

Ataşehir Şubesi

+90 216 455 7108

Balıkesir Yatırım Merkezi

T.C. Ziraat Bankası A.Ş.

Balıkesir Şubesi

+90 266 239 1045

Bandırma Yatırım Merkezi

T.C. Ziraat Bankası A.Ş.

Bandırma Şubesi

+90 266 713 0995

Beşiktaş Yatırım Merkezi

T.C. Ziraat Bankası A.Ş.

Beşiktaş Şubesi

+90 212 259 0712

Bursa Yatırım Merkezi

T.C. Ziraat Bankası A.Ş.

Ulucami Şubesi

+90 224 220 4242

Caddebostan Yatırım Merkezi

T.C. Ziraat Bankası A.Ş.

Caddebostan Şubesi

+90 216 385 8569

Denizli Yatırım Merkezi

T.C. Ziraat Bankası A.Ş.

Denizli Şubesi

+90 258 261 2493

Diyarbakır Yatırım Merkezi

T.C. Ziraat Bankası A.Ş.

Diyarbakır Şubesi

+90 412 224 0429

Eskişehir Yatırım Merkezi

T.C. Ziraat Bankası A.Ş.

Porsuk Şubesi (Ek Şube)

+90 222 221 8202

Galeria Yatırım Merkezi

T.C. Ziraat Bankası A.Ş.

Galeria Şubesi

+90 212 559 3254

İskenderun Yatırım Merkezi

T.C. Ziraat Bankası A.Ş.

İskenderun Şubesi

+90 326 614 0154

Kavaklıdere Yatırım Merkezi

T.C. Ziraat Bankası A.Ş.

Kavaklıdere Şubesi

+90 312 466 5536

Kocaeli Yatırım Merkezi

T.C. Ziraat Bankası A.Ş.

Kocaeli Şubesi

+90 262 321 9110

Manisa Yatırım Merkezi

T.C. Ziraat Bankası A.Ş.

Manisa Şubesi

+90 236 234 4488

Mersin Yatırım Merkezi

T.C. Ziraat Bankası A.Ş.

Mersin Şubesi

+90 324 239 3426

Muğla Yatırım Merkezi

T.C. Ziraat Bankası A.Ş.

Muğla Şubesi

+90 252 213 2100

Nazilli Yatırım Merkezi

T.C. Ziraat Bankası A.Ş.

Nazilli Şubesi

+90 256 313 1314

Samsun Yatırım Merkezi

T.C. Ziraat Bankası A.Ş.

Samsun Şubesi

+90 362 432 0873

Trabzon Yatırım Merkezi

T.C. Ziraat Bankası A.Ş.

Trabzon Şubesi

+90 462 323 0198

Müşteri Hizmetleri Merkezi

444 00 00

Yurt çapındaki tüm T.C. Ziraat Bankası A.Ş. Şubeleri

Dikkat: Burada yer alan yatırım bilgi, yorum ve tavsiyeleri yatırım danışmanlığı kapsamında değildir. Yatırım danışmanlığı hizmeti; aracı kurumlar, portföy yönetim şirketleri, mevduat kabul etmeyen bankalar ile müşteri arasında imzalanacak yatırım danışmanlığı sözleşmesi çerçevesinde sunulmaktadır. Burada yer alan yorum ve tavsiyeler, yorum ve tavsiyede bulunanların kişisel görüşlerine dayanmaktadır. Bu görüşler mali durumunuz ile risk ve getiri tercihlerinize uygun olmayabilir. Bu nedenle, sadece burada yer alan bilgilere dayanılarak yatırım kararı verilmesi beklentilerinize uygun sonuçlar doğurmayabilir.