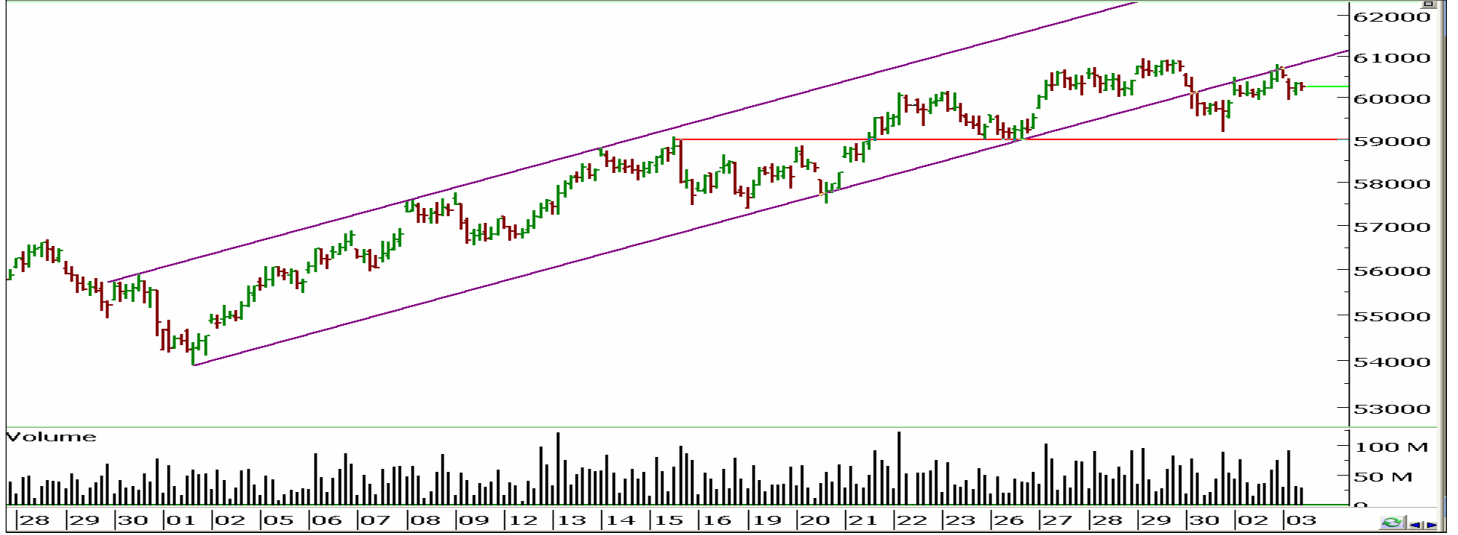


Günlük Yorum

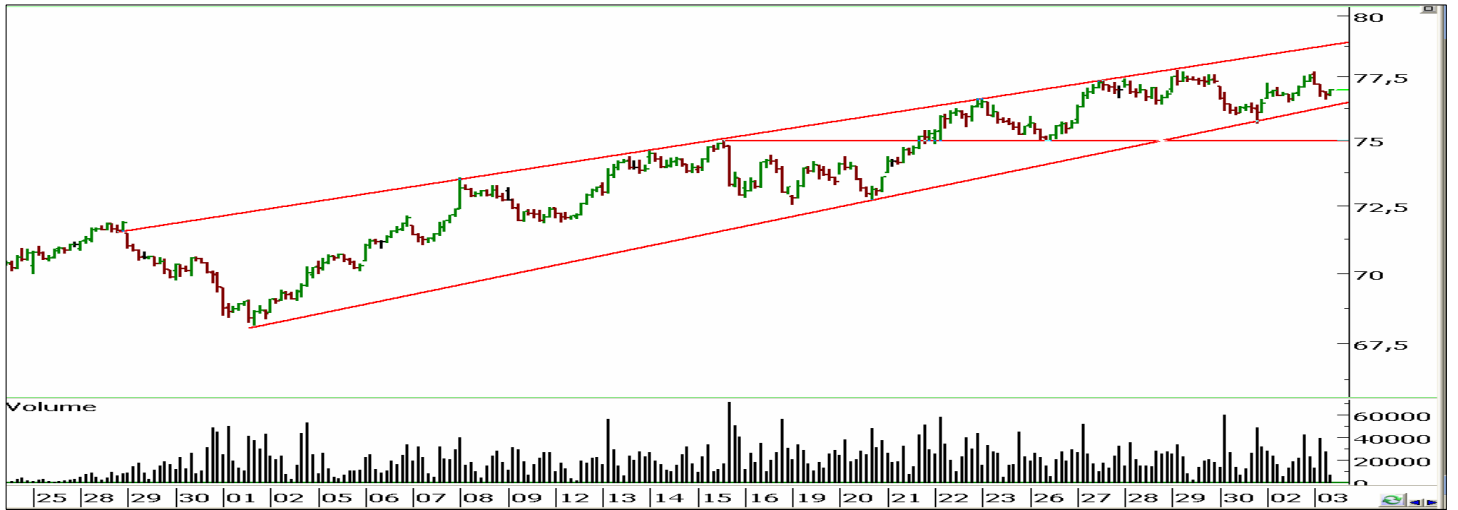
03 Ağustos 2010

İMKB-100



Salı günü ilk seans endeksin, 59.952-60.726 aralığında işlem görerek, seansı 60.258 seviyesinden tamamladığını görüyoruz. Güne kararsız bir başlangıç yapan endeksin, ilk seans gerileyerek ilk aşamada 60.500 pivot seviyesinin altına gerilediğini ve 59.950 orta vadeli trend destek seviyesini test ettiğini izliyoruz. 59.950 destek seviyesi üzerinde tutunmayı başaran endeksin ikinci seans 60.500 pivot seviyeyi direnç olarak test edebilir. 60.500 pivot seviyesinin geçilmesi durumunda ise 60.950 tarihi zirve seviyesi ana direnç olarak test edilecektir. Ayrıca 59.950 destek seviyesinin altına gelinmesi durumunda 59.175 destek seviyesi hedeflenecektir. 59.950 destek seviyesi altında günlük kapanış yaşanması durumunda orta vadeli trend düşüş yönünde değişecektir.

Endeks 30 Ağustos Kontratı



Güne kararsız bir başlangıç yapan kontratın 77.775 tarihi zirve seviyesini test etmesi sonrasında gelen tepki satışlarıyla ilk aşamada 77.175 destek seviyesinin sonrasında ise 76.775 kısa vadeli trend destek seviyesinin altına gerilediğini ancak günün ilk yarısında 76.775 kısa vadeli trend destek seviyesi üzerinde tutunmayı başardığını görüyoruz. Günün ikinci yarısında 76.775 destek seviyesinin kırılması durumunda 76.100 orta vadeli trend destek seviyesi hedeflenecektir. 76.100 destek seviyesi altında günlük kapanış yaşanması durumunda orta vadeli trend düşüş yönünde değişecektir. Ayrıca günün ikinci yarısında 77.175 seviyesinin yükseliş yönünde geçilmesiyle 77.775 tarihi zirve seviyesi tekrar hedeflenecektir.

ZİRAAT YATIRIM MENKUL DEĞERLER A.Ş.

Araştırma

e-mail: ARASTIRMA@ziraatyatirim.com.tr

Genel Müdürlük Pazarlama

Büyükdere Cad. No:39 B Blok Kat:3, 34398 Maslak - İstanbul
+90 212 366 9898 / info@ziraatyatirim.com.tr

Şubeler

Eminönü Şubesi
+90 212 514 0044

Ankara Şubesi
+90 312 417 6481

Kadıköy Şubesi
+90 216 360 3070

İzmir Şubesi
+90 232 489 6300

Levent Şubesi
+90 212 279 4079

Yatırım Merkezleri

Adana Yatırım Merkezi
T.C. Ziraat Bankası A.Ş.
Adana Şubesi
+90 322 352 1111

Balıkesir Yatırım Merkezi
T.C. Ziraat Bankası A.Ş.
Balıkesir Şubesi
+90 266 239 1045

Bursa Yatırım Merkezi
T.C. Ziraat Bankası A.Ş.
Ulucami Şubesi
+90 224 220 4242

Diyarbakır Yatırım Merkezi
T.C. Ziraat Bankası A.Ş.
Diyarbakır Şubesi
+90 412 224 0429

İskenderun Yatırım Merkezi
T.C. Ziraat Bankası A.Ş.
İskenderun Şubesi
+90 326 614 0154

Manisa Yatırım Merkezi
T.C. Ziraat Bankası A.Ş.
Manisa Şubesi
+90 236 234 4488

Nazilli Yatırım Merkezi
T.C. Ziraat Bankası A.Ş.
Nazilli Şubesi
+90 256 313 1314

Antalya Yatırım Merkezi
T.C. Ziraat Bankası A.Ş.
Antalya Şubesi
+90 242 312 3600

Bandırma Yatırım Merkezi
T.C. Ziraat Bankası A.Ş.
Bandırma Şubesi
+90 266 713 0995

Caddebostan Yatırım Merkezi
T.C. Ziraat Bankası A.Ş.
Caddebostan Şubesi
+90 216 385 8569

Eskişehir Yatırım Merkezi
T.C. Ziraat Bankası A.Ş.
Porsuk Şubesi (Ek Şube)
+90 222 221 8202

Kavaklıdere Yatırım Merkezi
T.C. Ziraat Bankası A.Ş.
Kavaklıdere Şubesi
+90 312 466 5536

Mersin Yatırım Merkezi
T.C. Ziraat Bankası A.Ş.
Mersin Şubesi
+90 324 239 3426

Samsun Yatırım Merkezi
T.C. Ziraat Bankası A.Ş.
Samsun Şubesi
+90 362 432 0873

Ataşehir Yatırım Merkezi
T.C. Ziraat Bankası A.Ş.
Ataşehir Şubesi
+90 216 455 7108

Beşiktaş Yatırım Merkezi
T.C. Ziraat Bankası A.Ş.
Beşiktaş Şubesi
+90 212 259 0712

Denizli Yatırım Merkezi
T.C. Ziraat Bankası A.Ş.
Denizli Şubesi
+90 258 261 2493

Galeria Yatırım Merkezi
T.C. Ziraat Bankası A.Ş.
Galeria Şubesi
+90 212 559 3254

Kocaeli Yatırım Merkezi
T.C. Ziraat Bankası A.Ş.
Kocaeli Şubesi
+90 262 321 9110

Muğla Yatırım Merkezi
T.C. Ziraat Bankası A.Ş.
Muğla Şubesi
+90 252 213 2100

Trabzon Yatırım Merkezi
T.C. Ziraat Bankası A.Ş.
Trabzon Şubesi
+90 462 323 0198

Müşteri Hizmetleri Merkezi

444 00 00

Yurt çapındaki tüm T.C. Ziraat Bankası A.Ş. Şubeleri

Dikkat: Burada yer alan yatırım bilgi, yorum ve tavsiyeleri yatırım danışmanlığı kapsamında değildir. Yatırım danışmanlığı hizmeti; aracı kurumlar, portföy yönetim şirketleri, mevduat kabul etmeyen bankalar ile müşteri arasında imzalanacak yatırım danışmanlığı sözleşmesi çerçevesinde sunulmaktadır. Burada yer alan yorum ve tavsiyeler, yorum ve tavsiyede bulunanların kişisel görüşlerine dayanmaktadır. Bu görüşler mali durumunuz ile risk ve getiri tercihlerinize uygun olmayabilir. Bu nedenle, sadece burada yer alan bilgilere dayanılarak yatırım kararı verilmesi beklentilerinize uygun sonuçlar doğurmayabilir.