

Günlük Yorum

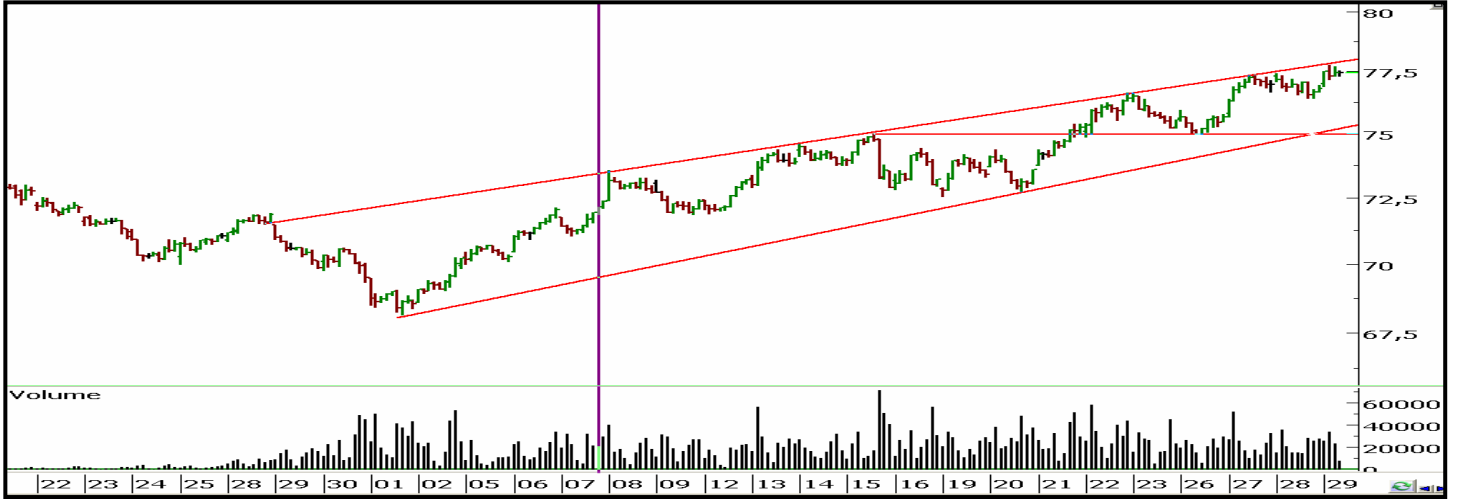
30 Temmuz 2010

İMKB-100



Yurtdışı piyasalarda yaşanan gerileme nedeniyle güne satıcı bir başlangıç yapan endeksin 60.000 orta vadeli trend destek seviyesini aşağı geçerek, 59.600 destek seviyesine kadar geri çekilme yaşadığını izledik. İkinci seansta satıcı seyrin devam etmesi durumunda 59.600 destek seviyesi tekrar test edilecektir. 59.600 destek seviyesinin aşağı yönde kırılması durumunda da 59.300 destek seviyesi takip edilecektir. İkinci seansta beklentilerimizin aksine yukarı yönlü seyrin etkili olması durumunda 60.000 orta vadeli trend direnç seviyesi takip edilecektir. Bir sonraki direnç ise, 60.500 direnç seviyesi olacaktır. 60.500 direncinin geçilmesi durumunda da endekste 60.975 direnç seviyesi hedefli yükseliş denemeleri yaşanabilir.

Endeks 30 Ağustos Kontratı



Yurtdışı vadeli piyasalardaki gerilemenin etkisiyle güne gerileyerek başlayan kontratın 76.000 seviyesine kadar geri çekildiğini izledik. Düşüşün devam etmesi durumunda, 75.850 orta vadeli trend destek seviyesini hedefleyeceğini öngörüyoruz. 75.850 destek seviyesi altında günlük kapanış yaşanması durumunda, orta vadeli trend düşüş yönünde değişecektir. Yukarı yönlü seyrin etkili olması durumunda ise, 76.650 pik direnç seviyesi hedeflenebilir. Bir sonraki direnç ise, 76.900 kısa vadeli trend direnç seviyesi olacaktır.

ZİRAAT YATIRIM MENKUL DEĞERLER A.Ş.

Araştırma

e-mail: ARASTIRMA@ziraatyatirim.com.tr

Genel Müdürlük Pazarlama

Büyükdere Cad. No:39 B Blok Kat:3, 34398 Maslak - İstanbul
+90 212 366 9898 / info@ziraatyatirim.com.tr

Şubeler

Eminönü Şubesi
+90 212 514 0044

Ankara Şubesi
+90 312 417 6481

Kadıköy Şubesi
+90 216 360 3070

İzmir Şubesi
+90 232 489 6300

Levent Şubesi
+90 212 279 4079

Yatırım Merkezleri

Adana Yatırım Merkezi
T.C. Ziraat Bankası A.Ş.
Adana Şubesi
+90 322 352 1111

Balıkesir Yatırım Merkezi
T.C. Ziraat Bankası A.Ş.
Balıkesir Şubesi
+90 266 239 1045

Bursa Yatırım Merkezi
T.C. Ziraat Bankası A.Ş.
Ulucami Şubesi
+90 224 220 4242

Diyarbakır Yatırım Merkezi
T.C. Ziraat Bankası A.Ş.
Diyarbakır Şubesi
+90 412 224 0429

İskenderun Yatırım Merkezi
T.C. Ziraat Bankası A.Ş.
İskenderun Şubesi
+90 326 614 0154

Manisa Yatırım Merkezi
T.C. Ziraat Bankası A.Ş.
Manisa Şubesi
+90 236 234 4488

Nazilli Yatırım Merkezi
T.C. Ziraat Bankası A.Ş.
Nazilli Şubesi
+90 256 313 1314

Antalya Yatırım Merkezi
T.C. Ziraat Bankası A.Ş.
Antalya Şubesi
+90 242 312 3600

Bandırma Yatırım Merkezi
T.C. Ziraat Bankası A.Ş.
Bandırma Şubesi
+90 266 713 0995

Caddebostan Yatırım Merkezi
T.C. Ziraat Bankası A.Ş.
Caddebostan Şubesi
+90 216 385 8569

Eskişehir Yatırım Merkezi
T.C. Ziraat Bankası A.Ş.
Porsuk Şubesi (Ek Şube)
+90 222 221 8202

Kavaklıdere Yatırım Merkezi
T.C. Ziraat Bankası A.Ş.
Kavaklıdere Şubesi
+90 312 466 5536

Mersin Yatırım Merkezi
T.C. Ziraat Bankası A.Ş.
Mersin Şubesi
+90 324 239 3426

Samsun Yatırım Merkezi
T.C. Ziraat Bankası A.Ş.
Samsun Şubesi
+90 362 432 0873

Ataşehir Yatırım Merkezi
T.C. Ziraat Bankası A.Ş.
Ataşehir Şubesi
+90 216 455 7108

Beşiktaş Yatırım Merkezi
T.C. Ziraat Bankası A.Ş.
Beşiktaş Şubesi
+90 212 259 0712

Denizli Yatırım Merkezi
T.C. Ziraat Bankası A.Ş.
Denizli Şubesi
+90 258 261 2493

Galeria Yatırım Merkezi
T.C. Ziraat Bankası A.Ş.
Galeria Şubesi
+90 212 559 3254

Kocaeli Yatırım Merkezi
T.C. Ziraat Bankası A.Ş.
Kocaeli Şubesi
+90 262 321 9110

Muğla Yatırım Merkezi
T.C. Ziraat Bankası A.Ş.
Muğla Şubesi
+90 252 213 2100

Trabzon Yatırım Merkezi
T.C. Ziraat Bankası A.Ş.
Trabzon Şubesi
+90 462 323 0198

Müşteri Hizmetleri Merkezi

444 00 00

Yurt çapındaki tüm T.C. Ziraat Bankası A.Ş. Şubeleri