

## Günlük Yorum

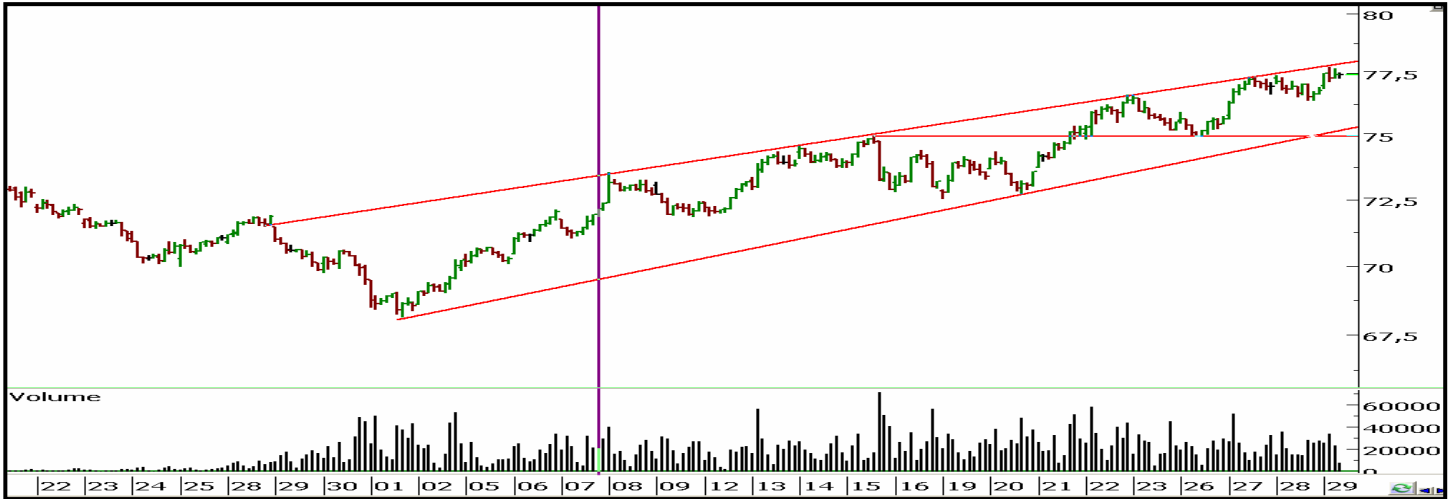
29 Temmuz 2010

## İMKB-100



Endeksin 60.500 ana direnç seviyesini geçerek 61.000 direncine yöneldiğini ancak bu seviyede tutunamadığını izledik. Gün içinde 60.500 ana direnç seviyesinin üzerinde kalınması durumunda endeksin 61.000 direnç seviyesine doğru yükselişini tekrar sürdüreceğini düşünüyoruz. 61.000 direnç seviyesinin geçilmesi durumunda ise endekste yeni hedef 61.700 ana direnç seviyesi olacaktır. Endekste takip edilecek destek ise, 60.000 kısa vadeli trend destek seviyesidir. 60.000 destek seviyesinin kırılması durumunda endeksin kısa vadeli trendini düşüş yönünde değiştirerek ilk aşamada 59.600 ara destek seviyesine sonrasında 59.350 orta vadeli trend destek seviyesine doğru gerilemesi beklenmelidir. 59.350 destek seviyesi altında günlük kapanış yaşanmasıyla orta vadeli trendin düşüş yönünde değişeceği unutulmamalıdır.

## Endeks 30 Ağustos Kontratı



Alicılı açılış sonrası kontratın 77.300 direncini test ederek, 77.900 direncine yöneldiğini ancak bu seviyede tutunamadığını izledik. Kontratın takip edilecek destek 77.300 seviyesindedir. 77.300 ana direnç seviyesinin geçilmesi durumunda ise yükselişin ilk aşamada 77.900 ara direnç seviyesini sonrasında ise ivmelenerek 79.000 ana direnç seviyesini hedefleyeceğini düşünüyoruz. Ayrıca, kontratın 77.300 desteğini aşağı yönde kırması durumunda da 76.650 destek seviyesi test edilecektir. 76.650 desteğinin kırılmasıyla kontratta kısa vadeli trendin düşüş yönünde değişerek 75.850 destek seviyesini hedeflemesi beklenebilir. 75.850 destek seviyesi altında ise 74.975 ana destek seviyesi hedeflenecektir.

# ZİRAAT YATIRIM MENKUL DEĞERLER A.Ş.

## Araştırma

e-mail: ARASTIRMA@ziraatyatirim.com.tr

## Genel Müdürlük Pazarlama

Büyükdere Cad. No:39 B Blok Kat:3, 34398 Maslak - İstanbul  
+90 212 366 9898 / [info@ziraatyatirim.com.tr](mailto:info@ziraatyatirim.com.tr)

## Şubeler

**Eminönü Şubesi**  
+90 212 514 0044

**Ankara Şubesi**  
+90 312 417 6481

**Kadıköy Şubesi**  
+90 216 360 3070

**İzmir Şubesi**  
+90 232 489 6300

**Levent Şubesi**  
+90 212 279 4079

## Yatırım Merkezleri

**Adana Yatırım Merkezi**  
T.C. Ziraat Bankası A.Ş.  
Adana Şubesi  
+90 322 352 1111

**Balıkesir Yatırım Merkezi**  
T.C. Ziraat Bankası A.Ş.  
Balıkesir Şubesi  
+90 266 239 1045

**Bursa Yatırım Merkezi**  
T.C. Ziraat Bankası A.Ş.  
Ulucami Şubesi  
+90 224 220 4242

**Diyarbakır Yatırım Merkezi**  
T.C. Ziraat Bankası A.Ş.  
Diyarbakır Şubesi  
+90 412 224 0429

**İskenderun Yatırım Merkezi**  
T.C. Ziraat Bankası A.Ş.  
İskenderun Şubesi  
+90 326 614 0154

**Manisa Yatırım Merkezi**  
T.C. Ziraat Bankası A.Ş.  
Manisa Şubesi  
+90 236 234 4488

**Nazilli Yatırım Merkezi**  
T.C. Ziraat Bankası A.Ş.  
Nazilli Şubesi  
+90 256 313 1314

**Antalya Yatırım Merkezi**  
T.C. Ziraat Bankası A.Ş.  
Antalya Şubesi  
+90 242 312 3600

**Bandırma Yatırım Merkezi**  
T.C. Ziraat Bankası A.Ş.  
Bandırma Şubesi  
+90 266 713 0995

**Caddebostan Yatırım Merkezi**  
T.C. Ziraat Bankası A.Ş.  
Caddebostan Şubesi  
+90 216 385 8569

**Eskişehir Yatırım Merkezi**  
T.C. Ziraat Bankası A.Ş.  
Porsuk Şubesi (Ek Şube)  
+90 222 221 8202

**Kavaklıdere Yatırım Merkezi**  
T.C. Ziraat Bankası A.Ş.  
Kavaklıdere Şubesi  
+90 312 466 5536

**Mersin Yatırım Merkezi**  
T.C. Ziraat Bankası A.Ş.  
Mersin Şubesi  
+90 324 239 3426

**Samsun Yatırım Merkezi**  
T.C. Ziraat Bankası A.Ş.  
Samsun Şubesi  
+90 362 432 0873

**Ataşehir Yatırım Merkezi**  
T.C. Ziraat Bankası A.Ş.  
Ataşehir Şubesi  
+90 216 455 7108

**Beşiktaş Yatırım Merkezi**  
T.C. Ziraat Bankası A.Ş.  
Beşiktaş Şubesi  
+90 212 259 0712

**Denizli Yatırım Merkezi**  
T.C. Ziraat Bankası A.Ş.  
Denizli Şubesi  
+90 258 261 2493

**Galeria Yatırım Merkezi**  
T.C. Ziraat Bankası A.Ş.  
Galeria Şubesi  
+90 212 559 3254

**Kocaeli Yatırım Merkezi**  
T.C. Ziraat Bankası A.Ş.  
Kocaeli Şubesi  
+90 262 321 9110

**Muğla Yatırım Merkezi**  
T.C. Ziraat Bankası A.Ş.  
Muğla Şubesi  
+90 252 213 2100

**Trabzon Yatırım Merkezi**  
T.C. Ziraat Bankası A.Ş.  
Trabzon Şubesi  
+90 462 323 0198

## Müşteri Hizmetleri Merkezi

444 00 00

## Yurt çapındaki tüm T.C. Ziraat Bankası A.Ş. Şubeleri

Dikkat: Burada yer alan yatırım bilgi, yorum ve tavsiyeleri yatırım danışmanlığı kapsamında değildir. Yatırım danışmanlığı hizmeti; aracı kurumlar, portföy yönetim şirketleri, mevduat kabul etmeyen bankalar ile müşteri arasında imzalanacak yatırım danışmanlığı sözleşmesi çerçevesinde sunulmaktadır. Burada yer alan yorum ve tavsiyeler, yorum ve tavsiyede bulunanların kişisel görüşlerine dayanmaktadır. Bu görüşler mali durumunuz ile risk ve getiri tercihlerinize uygun olmayabilir. Bu nedenle, sadece burada yer alan bilgilere dayanılarak yatırım kararı verilmesi beklentilerinize uygun sonuçlar doğurmayabilir.