

Hisse Teknik Analizi

21 Temmuz 2010

Onur ÖZTEKİN ooztekin@ziraatyatirim.com.tr

AKBNK



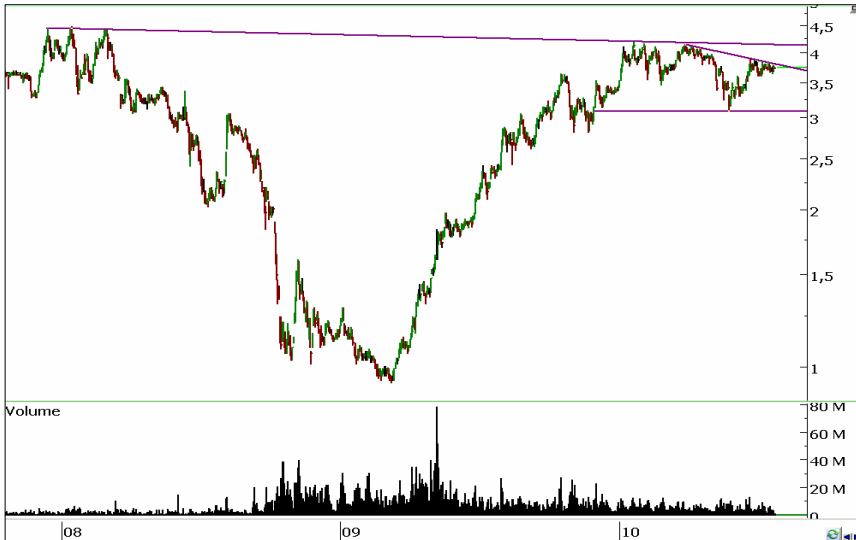
Hissede eski tarihi zirve 8.25 seviyesinin geçilmesi ardından 8.70 seviyesinde yeni tarihi zirve oluştuğunu görüyoruz. 8.70 tarihi zirve oluşumu ardından ise 8.25 seviyesinin destek olarak test edildiğini izliyoruz. Hissede 8.25 seviyesi üzerinde hareketin devam etmesi durumunda 8.70 tarihi zirve seviyesinin ilk aşamada tekrar test edileceğini sonrasında ise geçilerek yeni tarihi zirve oluşumları yaşanacağını düşünüyoruz. Ayrıca 8.25 seviyesinin altına gerileme yaşanması durumunda hissede 7.90 uzun vadeli trend destek seviyesi hedeflenecektir.

ARCLK



Hissede önceki analizlerimizde de belirttiğimiz 6.90-7.00 direnç aralığının üzerine geçilmesine rağmen, bu aralık üzerinde tutunulamadığını görüyoruz. Göstergelerdeki güçlenmeyle 6.90-7.00 direnç aralığının geçilmesi durumunda yükseliş hareketinin ivemleneceğini düşünüyoruz. Bu durumda hisselerin 8.57 tarihi zirve seviyesini hedefleyeceğini öngörüyoruz. Ayrıca 6.90-7.00 direnç aralığından kısa vadeli satış baskısı altında kalınması durumunda hissede 6.15 yatay destek seviyesine doğru geri çekilme yaşanması beklenmelidir.

ASYAB



Hissede 3.08 seviyesinde orta vadeli dip oluşumu ardından gelen yükselişle orta vadeli alçalan trend direncinin 3.80 seviyesinde test edildiğini görüyoruz. 3.80 direnç seviyesinin geçilmesi durumunda hisselerin 4.18 direnç seviyesine doğru yükselerek çanak kulp formasyonunu tamamlayacağını öngörüyoruz. 4.18 direnç seviyesini hacimli geçilmesi durumunda ise uzun vadede oluşan çanak kulp formasyonunun teyit edilerek sert yükseliş yaşanması beklenmelidir. Ayrıca 3.80 direnç seviyesinin altında kalınmasıyla hisselerin tekrar 3.08 destek seviyesine doğru gerileme riski artacaktır.

ZİRAAT YATIRIM MENKUL DEĞERLER A.Ş.

Araştırma

e-mail: ARASTIRMA@ziraatyatirim.com.tr

Genel Müdürlük Pazarlama

Büyükdere Cad. No:39 B Blok Kat:3, 34398 Maslak - İstanbul
+90 212 366 9898 / info@ziraatyatirim.com.tr

Şubeler

Eminönü Şubesi
+90 212 514 0044

Kadıköy Şubesi
+90 216 360 3070

Levent Şubesi
+90 212 279 4079

Ankara Şubesi
+90 312 417 6481

İzmir Şubesi
+90 232 489 6300

Yatırım Merkezleri

Adana Yatırım Merkezi
T.C. Ziraat Bankası A.Ş.
Adana Şubesi
+90 322 352 1111

Antalya Yatırım Merkezi
T.C. Ziraat Bankası A.Ş.
Antalya Şubesi
+90 242 312 3600

Ataşehir Yatırım Merkezi
T.C. Ziraat Bankası A.Ş.
Ataşehir Şubesi
+90 216 455 7108

Balıkesir Yatırım Merkezi
T.C. Ziraat Bankası A.Ş.
Balıkesir Şubesi
+90 266 239 1045

Bandırma Yatırım Merkezi
T.C. Ziraat Bankası A.Ş.
Bandırma Şubesi
+90 266 713 0995

Beşiktaş Yatırım Merkezi
T.C. Ziraat Bankası A.Ş.
Beşiktaş Şubesi
+90 212 259 0712

Bursa Yatırım Merkezi
T.C. Ziraat Bankası A.Ş.
Ulucami Şubesi
+90 224 220 4242

Caddebostan Yatırım Merkezi
T.C. Ziraat Bankası A.Ş.
Caddebostan Şubesi
+90 216 385 8569

Denizli Yatırım Merkezi
T.C. Ziraat Bankası A.Ş.
Denizli Şubesi
+90 258 261 2493

Diyarbakır Yatırım Merkezi
T.C. Ziraat Bankası A.Ş.
Diyarbakır Şubesi
+90 412 224 0429

Eskişehir Yatırım Merkezi
T.C. Ziraat Bankası A.Ş.
Porsuk Şubesi (Ek Şube)
+90 222 221 8202

Galeria Yatırım Merkezi
T.C. Ziraat Bankası A.Ş.
Galeria Şubesi
+90 212 559 3254

İskenderun Yatırım Merkezi
T.C. Ziraat Bankası A.Ş.
İskenderun Şubesi
+90 326 614 0154

Kavaklıdere Yatırım Merkezi
T.C. Ziraat Bankası A.Ş.
Kavaklıdere Şubesi
+90 312 466 5536

Kocaeli Yatırım Merkezi
T.C. Ziraat Bankası A.Ş.
Kocaeli Şubesi
+90 262 321 9110

Manisa Yatırım Merkezi
T.C. Ziraat Bankası A.Ş.
Manisa Şubesi
+90 236 234 4488

Mersin Yatırım Merkezi
T.C. Ziraat Bankası A.Ş.
Mersin Şubesi
+90 324 239 3426

Muğla Yatırım Merkezi
T.C. Ziraat Bankası A.Ş.
Muğla Şubesi
+90 252 213 2100

Nazilli Yatırım Merkezi
T.C. Ziraat Bankası A.Ş.
Nazilli Şubesi
+90 256 313 1314

Samsun Yatırım Merkezi
T.C. Ziraat Bankası A.Ş.
Samsun Şubesi
+90 362 432 0873

Trabzon Yatırım Merkezi
T.C. Ziraat Bankası A.Ş.
Trabzon Şubesi
+90 462 323 0198

Müşteri Hizmetleri Merkezi

444 00 00

Yurt çapındaki tüm T.C. Ziraat Bankası A.Ş. Şubeleri