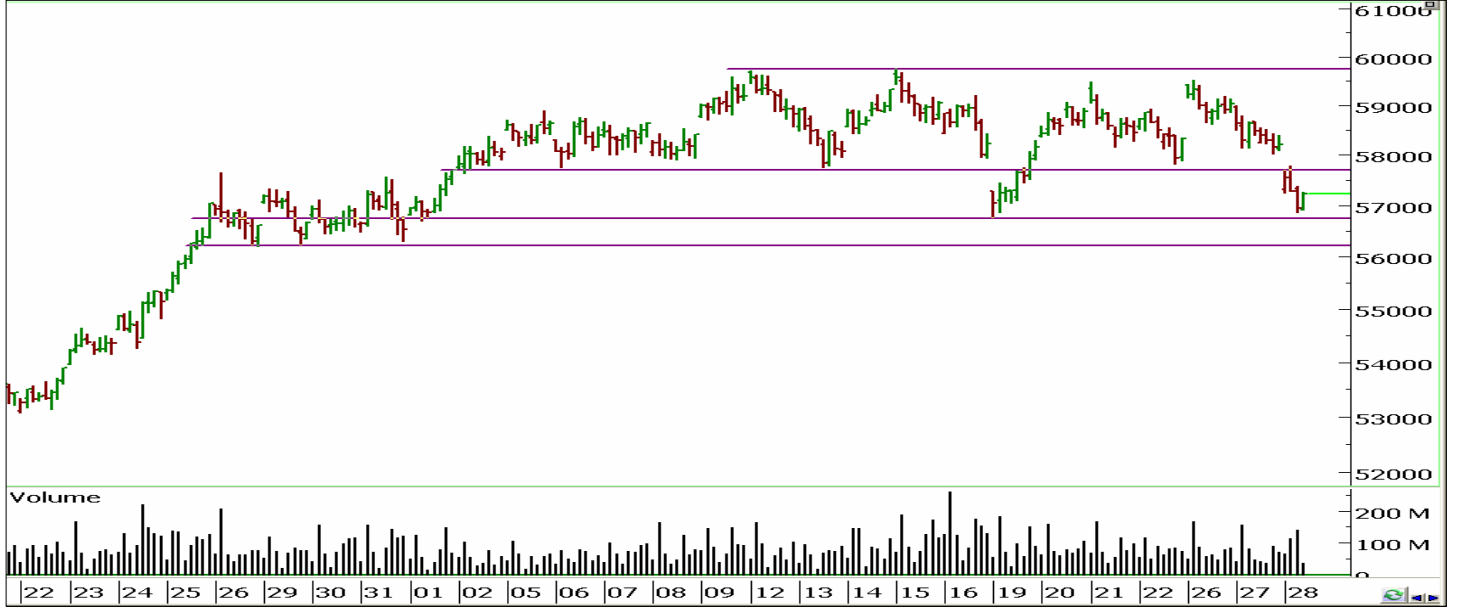


## Günlük Yorum

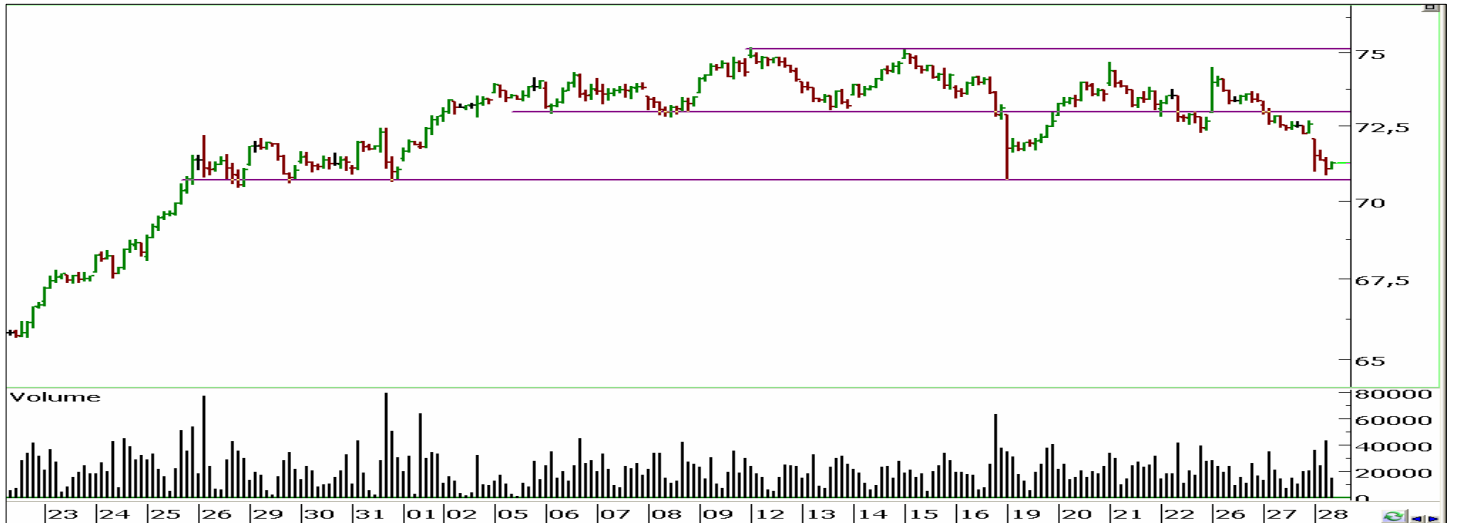
28 Nisan 2010

## İMKB-100



Çarşamba günü ilk seans endeksin, 56.867-57.791 aralığında işlem görerek, seansı 57.231 seviyesinden tamamladığını görüyoruz. Endeksin, güne sert düşüşle başladığını ve ilk seans boyunca devam eden satış baskısıyla 56.925 ana destek seviyesini test ettiğini izliyoruz. 56.925 ana destek seviyesi üzerinde tutunan endeksin ikinci seans bu seviye altına gelmesi durumunda düşüş hareketinin bir sonraki hedefi 56.275 destek seviyesi olacaktır. Ayrıca 56.925 ana destek seviyesinin korunması durumunda endekste yaşanabilecek tepki alışlarının ilk hedefi 57.425 direnç seviyesi olabilir. 57.425 direnç seviyesi üzerinde ise 57.800 direnç seviyesi takip edilmelidir.

## Endeks 30 Nisan Kontratı



Çarşamba gününe sert düşüşle başlayan kontratın, günün ilk yarısında düşüş hareketine devam ederek 70.700 ana destek seviyesini hedeflediğini görüyoruz. 70.850 seviyesinden destek bulan kontratın günün ikinci yarısında 70.700 ana destek seviyesine doğru gerilemesini sürdüreceğini öngörüyoruz. 70.700 ana destek seviyesinin kırılması durumunda kontratta düşüş hareketinin ivmelenerek devam etmesi beklenmelidir. Ayrıca 70.700 ana destek seviyesinin korunmasıyla kontratın 71.700 direnç seviyesine doğru toparlanması beklenebilir.

Dikkat: Burada yer alan yatırım bilgi, yorum ve tavsiyeleri yatırım danışmanlığı kapsamında değildir. Yatırım danışmanlığı hizmeti; aracı kurumlar, portföy yönetim şirketleri, mevduat kabul etmeyen bankalar ile müşteri arasında imzalanacak yatırım danışmanlığı sözleşmesi çerçevesinde sunulmaktadır. Burada yer alan yorum ve tavsiyeler, yorum ve tavsiyede bulunanların kişisel görüşlerine dayanmaktadır. Bu görüşler mali durumunuz ile risk ve getiri tercihlerinize uygun olmayabilir. Bu nedenle, sadece burada yer alan bilgilere dayanarak yatırım kararı verilmesi beklentilerinize uygun sonuçlar doğurmayabilir.

# ZİRAAT YATIRIM MENKUL DEĞERLER A.Ş.

## Araştırma

<b>M. Selçuk ÖZCAN</b>	Müdür	+90 212 366 9862 / <a href="mailto:sozcan@ziraatyatirim.com.tr">sozcan@ziraatyatirim.com.tr</a>
<b>Onur ÖZTEKİN</b>	Yönetmen Teknik Analiz	+90 212 366 9878 / <a href="mailto:ooztekin@ziraatyatirim.com.tr">ooztekin@ziraatyatirim.com.tr</a>
<b>Hasan Demir</b>	Uzman Makro Ekonomi, Bankacılık, Sigorta	+90 212 366 3483 / <a href="mailto:hdemir@ziraatyatirim.com.tr">hdemir@ziraatyatirim.com.tr</a>
<b>İlknur HAYIR</b>	Uzman Yardımcısı Holdingle, Perakende, Gübre, Ulaşım, İnşaat, Çimento	+90 212 366 9863 / <a href="mailto:ihayir@ziraatyatirim.com.tr">ihayir@ziraatyatirim.com.tr</a>
<b>Serhat KUŞKONMAZ</b>	Uzman Yardımcısı Kantitatif Analizler, Ana Metal, Telekomünikasyon, Petrol, Kimya, Beyaz Eşya	+90 212 366 9864 / <a href="mailto:skuskonmaz@ziraatyatirim.com.tr">skuskonmaz@ziraatyatirim.com.tr</a>
<b>e-mail:</b>	ARASTIRMA@ziraatyatirim.com.tr	

## Genel Müdürlük Pazarlama

**Büyükdere Cad. No:39 B Blok Kat:3, 34398 Maslak - İstanbul**  
+90 212 366 9898 / [info@ziraatyatirim.com.tr](mailto:info@ziraatyatirim.com.tr)

## Şubeler

<b>Eminönü Şubesi</b> +90 212 514 0044	<b>Kadıköy Şubesi</b> +90 216 360 3070	<b>Levent Şubesi</b> +90 212 279 4079
<b>Ankara Şubesi</b> +90 312 417 6481	<b>İzmir Şubesi</b> +90 232 489 6300	

## Yatırım Merkezleri

<b>Adana Yatırım Merkezi</b> T.C. Ziraat Bankası A.Ş. Adana Şubesi +90 322 352 1111	<b>Antalya Yatırım Merkezi</b> T.C. Ziraat Bankası A.Ş. Antalya Şubesi +90 242 312 3600	<b>Ataşehir Yatırım Merkezi</b> T.C. Ziraat Bankası A.Ş. Ataşehir Şubesi +90 216 455 7108
<b>Balıkesir Yatırım Merkezi</b> T.C. Ziraat Bankası A.Ş. Balıkesir Şubesi +90 266 239 1045	<b>Bandırma Yatırım Merkezi</b> T.C. Ziraat Bankası A.Ş. Bandırma Şubesi +90 266 713 0995	<b>Beşiktaş Yatırım Merkezi</b> T.C. Ziraat Bankası A.Ş. Beşiktaş Şubesi +90 212 259 0712
<b>Bursa Yatırım Merkezi</b> T.C. Ziraat Bankası A.Ş. Ulucami Şubesi +90 224 220 4242	<b>Caddebostan Yatırım Merkezi</b> T.C. Ziraat Bankası A.Ş. Caddebostan Şubesi +90 216 385 8569	<b>Denizli Yatırım Merkezi</b> T.C. Ziraat Bankası A.Ş. Denizli Şubesi +90 258 261 2493
<b>Diyarbakır Yatırım Merkezi</b> T.C. Ziraat Bankası A.Ş. Diyarbakır Şubesi +90 412 224 0429	<b>Eskişehir Yatırım Merkezi</b> T.C. Ziraat Bankası A.Ş. Porsuk Şubesi (Ek Şube) +90 222 221 8202	<b>Galeria Yatırım Merkezi</b> T.C. Ziraat Bankası A.Ş. Galeria Şubesi +90 212 559 3254
<b>İskenderun Yatırım Merkezi</b> T.C. Ziraat Bankası A.Ş. İskenderun Şubesi +90 326 614 0154	<b>Kavaklıdere Yatırım Merkezi</b> T.C. Ziraat Bankası A.Ş. Kavaklıdere Şubesi +90 312 466 5536	<b>Kocaeli Yatırım Merkezi</b> T.C. Ziraat Bankası A.Ş. Kocaeli Şubesi +90 262 321 9110
<b>Manisa Yatırım Merkezi</b> T.C. Ziraat Bankası A.Ş. Manisa Şubesi +90 236 234 4488	<b>Mersin Yatırım Merkezi</b> T.C. Ziraat Bankası A.Ş. Mersin Şubesi +90 324 239 3426	<b>Muğla Yatırım Merkezi</b> T.C. Ziraat Bankası A.Ş. Muğla Şubesi +90 252 213 2100
<b>Nazilli Yatırım Merkezi</b> T.C. Ziraat Bankası A.Ş. Nazilli Şubesi +90 256 313 1314	<b>Samsun Yatırım Merkezi</b> T.C. Ziraat Bankası A.Ş. Samsun Şubesi +90 362 432 0873	<b>Trabzon Yatırım Merkezi</b> T.C. Ziraat Bankası A.Ş. Trabzon Şubesi +90 462 323 0198

## Müşteri Hizmetleri Merkezi

444 00 00

## Yurt çapındaki tüm T.C. Ziraat Bankası A.Ş. Şubeleri

Dikkat: Burada yer alan yatırım bilgi, yorum ve tavsiyeleri yatırım danışmanlığı kapsamında değildir. Yatırım danışmanlığı hizmeti; aracı kurumlar, portföy yönetim şirketleri, mevduat kabul etmeyen bankalar ile müşteri arasında imzalanacak yatırım danışmanlığı sözleşmesi çerçevesinde sunulmaktadır. Burada yer alan yorum ve tavsiyeler, yorum ve tavsiyede bulunanların kişisel görüşlerine dayanmaktadır. Bu görüşler mali durumunuz ile risk ve getiri tercihlerinize uygun olmayabilir. Bu nedenle, sadece burada yer alan bilgilere dayanılarak yatırım kararı verilmesi beklentilerinize uygun sonuçlar doğurmayabilir.