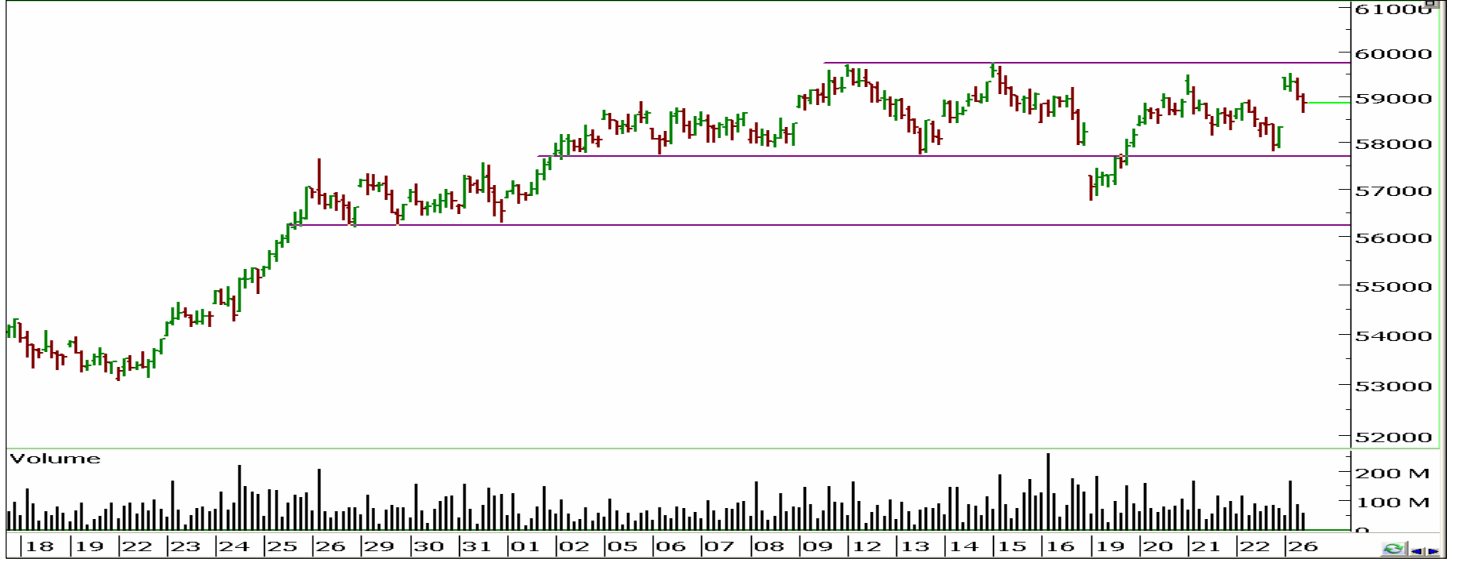


Günlük Yorum

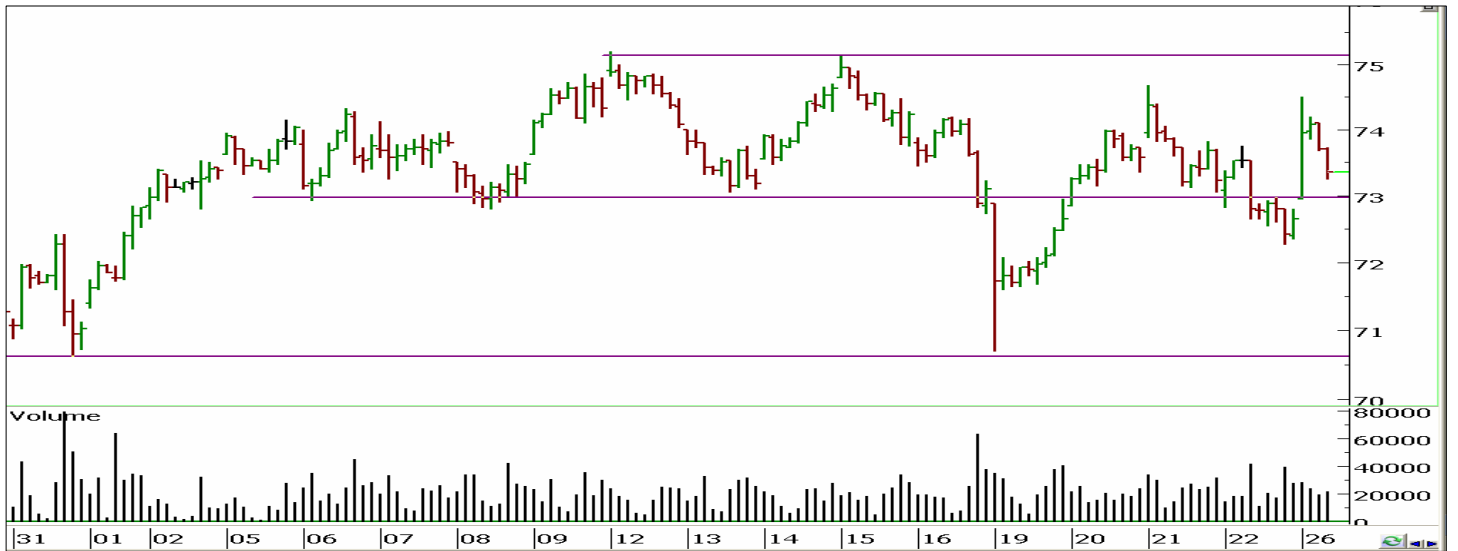
26 Nisan 2010

İMKB-100



Pazartesi günü ilk seans endeksin, 58.664-59.526 aralığında işlem görerek, seansı 58.871 seviyesinden tamamladığını görüyoruz. Güne 58.900 direnç seviyesi üzerinde sert yükselişle başlayan endeksin 59.400 ana direnç, 59.771 tarihi zirve seviyesi aralığına doğru yükselmesi ardından etkili olan satışlarla 58.900 seviyesinin altına gerilediğini izliyoruz. İkinci seans 58.900 seviyesinin tekrar üzerine geçilebilmesi durumunda endekste 59.400-59.771 direnç aralığına doğru tekrar hareketlenme yaşanabilir. Ayrıca 58.900 seviyesinin altında kalınmaya devam edilmesi durumunda endekste düşüş hareketinin 58.200-58.350 destek aralığına doğru devam etmesi beklenmelidir.

Endeks 30 Nisan Kontratı



Pazartesi gününe sert yükselişle 73.450 direnç seviyesi üzerinde açılışla başlayan kontratın 74.600 direnç seviyesine doğru yükseldiğini görüyoruz. 74.600 direnç seviyesinden etkili olan satışlarla gerileyen kontratta 73.450 seviyesi altına gerileme yaşandığını izliyoruz. Günün ikinci yarısında 73.450 seviyesi altında kalınmaya devam edilmesi durumunda düşüş hareketinin ilk aşamada 72.600-72.850 destek aralığına doğru devam etmesi beklenebilir. Bu aralık altına gelinmesi durumunda 72.000 destek seviyesi hedeflenebilir. Ayrıca 73.450 seviyesinin tekrar üzerine geçilmesi durumunda 74.600 ve 75.200 direnç seviyeleri hedeflenecektir.

Dikkat: Burada yer alan yatırım bilgi, yorum ve tavsiyeleri yatırım danışmanlığı kapsamında değildir. Yatırım danışmanlığı hizmeti; aracı kurumlar, portföy yönetim şirketleri, mevduat kabul etmeyen bankalar ile müşteri arasında imzalanacak yatırım danışmanlığı sözleşmesi çerçevesinde sunulmaktadır. Burada yer alan yorum ve tavsiyeler, yorum ve tavsiyede bulunanların kişisel görüşlerine dayanmaktadır. Bu görüşler mali durumunuz ile risk ve getiri tercihlerinize uygun olmayabilir. Bu nedenle, sadece burada yer alan bilgilere dayanarak yatırım kararı verilmesi beklentilerinize uygun sonuçlar doğurmayabilir.

ZİRAAT YATIRIM MENKUL DEĞERLER A.Ş.

Araştırma

M. Selçuk ÖZCAN	Müdür	+90 212 366 9862 / sozcan@ziraatyatirim.com.tr
Onur ÖZTEKİN	Yönetmen Teknik Analiz	+90 212 366 9878 / ooztekin@ziraatyatirim.com.tr
Hasan DEMİR	Uzman Makro Ekonomi, Bankacılık, Sigorta	+90 212 366 3483 / hdemir@ziraatyatirim.com.tr
İlknur HAYIR	Uzman Yardımcısı Holdingleler, Perakende, Gübre, Ulaşım, İnşaat, Çimento	+90 212 366 9863 / ihayir@ziraatyatirim.com.tr
Serhat KUŞKONMAZ	Uzman Yardımcısı Kantitatif Analizler, Ana Metal, Telekomünikasyon, Petrol, Kimya, Beyaz Eşya	+90 212 366 9864 / skuskonmaz@ziraatyatirim.com.tr
e-mail:	ARASTIRMA@ziraatyatirim.com.tr	

Genel Müdürlük Pazarlama

Büyükdere Cad. No:39 B Blok Kat:3, 34398 Maslak - İstanbul
+90 212 366 9898 / info@ziraatyatirim.com.tr

Şubeler

Eminönü Şubesi +90 212 514 0044	Kadıköy Şubesi +90 216 360 3070	Levent Şubesi +90 212 279 4079
	Ankara Şubesi +90 312 417 6481	İzmir Şubesi +90 232 489 6300

Yatırım Merkezleri

Adana Yatırım Merkezi T.C. Ziraat Bankası A.Ş. Adana Şubesi +90 322 352 1111	Antalya Yatırım Merkezi T.C. Ziraat Bankası A.Ş. Antalya Şubesi +90 242 312 3600	Ataşehir Yatırım Merkezi T.C. Ziraat Bankası A.Ş. Ataşehir Şubesi +90 216 455 7108
Balıkesir Yatırım Merkezi T.C. Ziraat Bankası A.Ş. Balıkesir Şubesi +90 266 239 1045	Bandırma Yatırım Merkezi T.C. Ziraat Bankası A.Ş. Bandırma Şubesi +90 266 713 0995	Beşiktaş Yatırım Merkezi T.C. Ziraat Bankası A.Ş. Beşiktaş Şubesi +90 212 259 0712
Bursa Yatırım Merkezi T.C. Ziraat Bankası A.Ş. Ulucami Şubesi +90 224 220 4242	Caddebostan Yatırım Merkezi T.C. Ziraat Bankası A.Ş. Caddebostan Şubesi +90 216 385 8569	Denizli Yatırım Merkezi T.C. Ziraat Bankası A.Ş. Denizli Şubesi +90 258 261 2493
Diyarbakır Yatırım Merkezi T.C. Ziraat Bankası A.Ş. Diyarbakır Şubesi +90 412 224 0429	Eskişehir Yatırım Merkezi T.C. Ziraat Bankası A.Ş. Porsuk Şubesi (Ek Şube) +90 222 221 8202	Galeria Yatırım Merkezi T.C. Ziraat Bankası A.Ş. Galeria Şubesi +90 212 559 3254
İskenderun Yatırım Merkezi T.C. Ziraat Bankası A.Ş. İskenderun Şubesi +90 326 614 0154	Kavaklıdere Yatırım Merkezi T.C. Ziraat Bankası A.Ş. Kavaklıdere Şubesi +90 312 466 5536	Kocaeli Yatırım Merkezi T.C. Ziraat Bankası A.Ş. Kocaeli Şubesi +90 262 321 9110
Manisa Yatırım Merkezi T.C. Ziraat Bankası A.Ş. Manisa Şubesi +90 236 234 4488	Mersin Yatırım Merkezi T.C. Ziraat Bankası A.Ş. Mersin Şubesi +90 324 239 3426	Muğla Yatırım Merkezi T.C. Ziraat Bankası A.Ş. Muğla Şubesi +90 252 213 2100
Nazilli Yatırım Merkezi T.C. Ziraat Bankası A.Ş. Nazilli Şubesi +90 256 313 1314	Samsun Yatırım Merkezi T.C. Ziraat Bankası A.Ş. Samsun Şubesi +90 362 432 0873	Trabzon Yatırım Merkezi T.C. Ziraat Bankası A.Ş. Trabzon Şubesi +90 462 323 0198

Müşteri Hizmetleri Merkezi

444 00 00

Yurt çapındaki tüm T.C. Ziraat Bankası A.Ş. Şubeleri

Dikkat: Burada yer alan yatırım bilgi, yorum ve tavsiyeleri yatırım danışmanlığı kapsamında değildir. Yatırım danışmanlığı hizmeti; aracı kurumlar, portföy yönetim şirketleri, mevduat kabul etmeyen bankalar ile müşteri arasında imzalanacak yatırım danışmanlığı sözleşmesi çerçevesinde sunulmaktadır. Burada yer alan yorum ve tavsiyeler, yorum ve tavsiyede bulunanların kişisel görüşlerine dayanmaktadır. Bu görüşler mali durumunuz ile risk ve getiri tercihlerinize uygun olmayabilir. Bu nedenle, sadece burada yer alan bilgilere dayanarak yatırım kararı verilmesi beklentilerinize uygun sonuçlar doğurmayabilir.