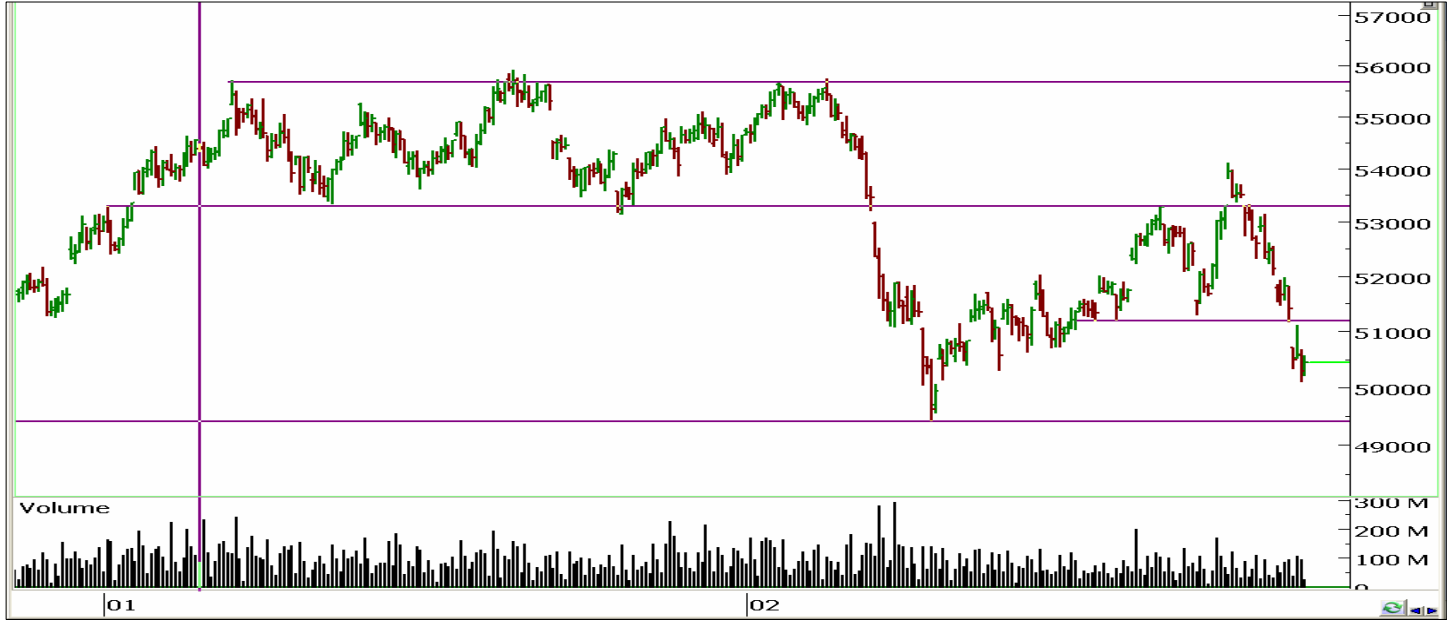


## Günlük Yorum

24 Şubat 2010

## İMKB-100



Çarşamba günü ilk seans endeksin, 50.114-51.110 aralığında işlem görerek seansı 50.443 seviyesinden tamamladığını görüyoruz. Endeksin güne 51.100 destek seviyesini kırarak başladığını ve sonrasında 50.200 destek seviyesinin de altına sarkarak düşüş yönünde hareket ettiğini ve 50.114 seviyesini test ettiğini izliyoruz. İkinci seans 50.200 seviyesinin altına inilmesi durumunda düşüş hareketinin 49.950 sonrasında ise 49.450 destek hedefli süreceğini öngörüyoruz. Endeksin 50.700 seviyesinin üzerine geçmesi durumunda ise 51.100 ve sonrasında 51.925 seviyesi direnç olarak takip edilmelidir.

## Endeks 30 Şubat Kontratı



Çarşamba gününe düşüşle başlayan kontratın açılışla birlikte 63.025 destek seviyesini kıldığını ve satışların sertleşmesiyle 62.350 pik destek seviyesini de geçerek 61.850 seviyesine gerilediğini ancak bu seviye üzerinde tutunduğunu görüyoruz. 62.350 pik destek seviyesinin altında kalınması durumunda takip edilecek destek 61.850 sonrasında ise 61.000 seviyesindedir. Ayrıca gün içinde 62.350 seviyesinin korunması durumunda 63.025 direnç seviyesi hedeflenebilir. 63.025 pivot direnç üzerinde ise 64.050 ve 64.800 direnç seviyeleri takip edilebilir.

Dikkat: Burada yer alan yatırım bilgi, yorum ve tavsiyeleri yatırım danışmanlığı kapsamında değildir. Yatırım danışmanlığı hizmeti; aracı kurumlar, portföy yönetim şirketleri, mevduat kabul etmeyen bankalar ile müşteri arasında imzalanacak yatırım danışmanlığı sözleşmesi çerçevesinde sunulmaktadır. Burada yer alan yorum ve tavsiyeler, yorum ve tavsiyede bulunanların kişisel görüşlerine dayanmaktadır. Bu görüşler mali durumunuz ile risk ve getiri tercihlerinize uygun olmayabilir. Bu nedenle, sadece burada yer alan bilgilere dayanarak yatırım kararı verilmesi beklentilerinize uygun sonuçlar doğurmayabilir.

# ZİRAAT YATIRIM MENKUL DEĞERLER A.Ş.

## Araştırma

<b>M. Selçuk ÖZCAN</b>	Müdür	+90 212 366 9862 / <a href="mailto:sozcan@ziraatyatirim.com.tr">sozcan@ziraatyatirim.com.tr</a>
<b>Onur ÖZTEKİN</b>	Yönetmen Teknik Analiz	+90 212 366 9878 / <a href="mailto:ooztekin@ziraatyatirim.com.tr">ooztekin@ziraatyatirim.com.tr</a>
<b>İlknur HAYIR</b>	Uzman Yardımcısı Makro Ekonomi, Bankacılık, Holdingler, Perakende, Gübre, Ulaşım, İnşaat, Çimento	+90 212 366 9863 / <a href="mailto:ihayir@ziraatyatirim.com.tr">ihayir@ziraatyatirim.com.tr</a>
<b>Serhat KUŞKONMAZ</b>	Uzman Yardımcısı Kantitatif Analizler, Sigorta, Ana Metal, Telekomünikasyon, Petrol, Kimya, Beyaz Eşya	+90 212 366 9864 / <a href="mailto:skuskonmaz@ziraatyatirim.com.tr">skuskonmaz@ziraatyatirim.com.tr</a>
<b>e-mail:</b>	ARASTIRMA@ziraatyatirim.com.tr	

## Genel Müdürlük Pazarlama

**Büyükdere Cad. No:39 B Blok Kat:3, 34398 Maslak - İstanbul**  
+90 212 366 9898 / [info@ziraatyatirim.com.tr](mailto:info@ziraatyatirim.com.tr)

## Şubeler

<b>Eminönü Şubesi</b> +90 212 514 0044	<b>Kadıköy Şubesi</b> +90 216 360 3070	<b>Levent Şubesi</b> +90 212 279 4079
<b>Ankara Şubesi</b> +90 312 417 6481	<b>İzmir Şubesi</b> +90 232 489 6300	

## Yatırım Merkezleri

<b>Adana Yatırım Merkezi</b> T.C. Ziraat Bankası A.Ş. Adana Şubesi +90 322 352 1111	<b>Antalya Yatırım Merkezi</b> T.C. Ziraat Bankası A.Ş. Antalya Şubesi +90 242 312 3600	<b>Ataşehir Yatırım Merkezi</b> T.C. Ziraat Bankası A.Ş. Ataşehir Şubesi +90 216 455 7108
<b>Balıkesir Yatırım Merkezi</b> T.C. Ziraat Bankası A.Ş. Balıkesir Şubesi +90 266 239 1045	<b>Bandırma Yatırım Merkezi</b> T.C. Ziraat Bankası A.Ş. Bandırma Şubesi +90 266 713 0995	<b>Beşiktaş Yatırım Merkezi</b> T.C. Ziraat Bankası A.Ş. Beşiktaş Şubesi +90 212 259 0712
<b>Bursa Yatırım Merkezi</b> T.C. Ziraat Bankası A.Ş. Ulucami Şubesi +90 224 220 4242	<b>Caddebostan Yatırım Merkezi</b> T.C. Ziraat Bankası A.Ş. Caddebostan Şubesi +90 216 385 8569	<b>Denizli Yatırım Merkezi</b> T.C. Ziraat Bankası A.Ş. Denizli Şubesi +90 258 261 2493
<b>Diyarbakır Yatırım Merkezi</b> T.C. Ziraat Bankası A.Ş. Diyarbakır Şubesi +90 412 224 0429	<b>Eskişehir Yatırım Merkezi</b> T.C. Ziraat Bankası A.Ş. Porsuk Şubesi (Ek Şube) +90 222 221 8202	<b>Galeria Yatırım Merkezi</b> T.C. Ziraat Bankası A.Ş. Galeria Şubesi +90 212 559 3254
<b>İskenderun Yatırım Merkezi</b> T.C. Ziraat Bankası A.Ş. İskenderun Şubesi +90 326 614 0154	<b>Kavaklıdere Yatırım Merkezi</b> T.C. Ziraat Bankası A.Ş. Kavaklıdere Şubesi +90 312 466 5536	<b>Kocaeli Yatırım Merkezi</b> T.C. Ziraat Bankası A.Ş. Kocaeli Şubesi +90 262 321 9110
<b>Manisa Yatırım Merkezi</b> T.C. Ziraat Bankası A.Ş. Manisa Şubesi +90 236 234 4488	<b>Mersin Yatırım Merkezi</b> T.C. Ziraat Bankası A.Ş. Mersin Şubesi +90 324 239 3426	<b>Muğla Yatırım Merkezi</b> T.C. Ziraat Bankası A.Ş. Muğla Şubesi +90 252 213 2100
<b>Nazilli Yatırım Merkezi</b> T.C. Ziraat Bankası A.Ş. Nazilli Şubesi +90 256 313 1314	<b>Samsun Yatırım Merkezi</b> T.C. Ziraat Bankası A.Ş. Samsun Şubesi +90 362 432 0873	<b>Trabzon Yatırım Merkezi</b> T.C. Ziraat Bankası A.Ş. Trabzon Şubesi +90 462 323 0198

## Müşteri Hizmetleri Merkezi

444 00 00

## Yurt çapındaki tüm T.C. Ziraat Bankası A.Ş. Şubeleri

Dikkat: Burada yer alan yatırım bilgi, yorum ve tavsiyeleri yatırım danışmanlığı kapsamında değildir. Yatırım danışmanlığı hizmeti; aracı kurumlar, portföy yönetim şirketleri, mevduat kabul etmeyen bankalar ile müşteri arasında imzalanacak yatırım danışmanlığı sözleşmesi çerçevesinde sunulmaktadır. Burada yer alan yorum ve tavsiyeler, yorum ve tavsiyede bulunanların kişisel görüşlerine dayanmaktadır. Bu görüşler mali durumunuz ile risk ve getiri tercihlerinize uygun olmayabilir. Bu nedenle, sadece burada yer alan bilgilere dayanılarak yatırım kararı verilmesi beklentilerinize uygun sonuçlar doğurmayabilir.