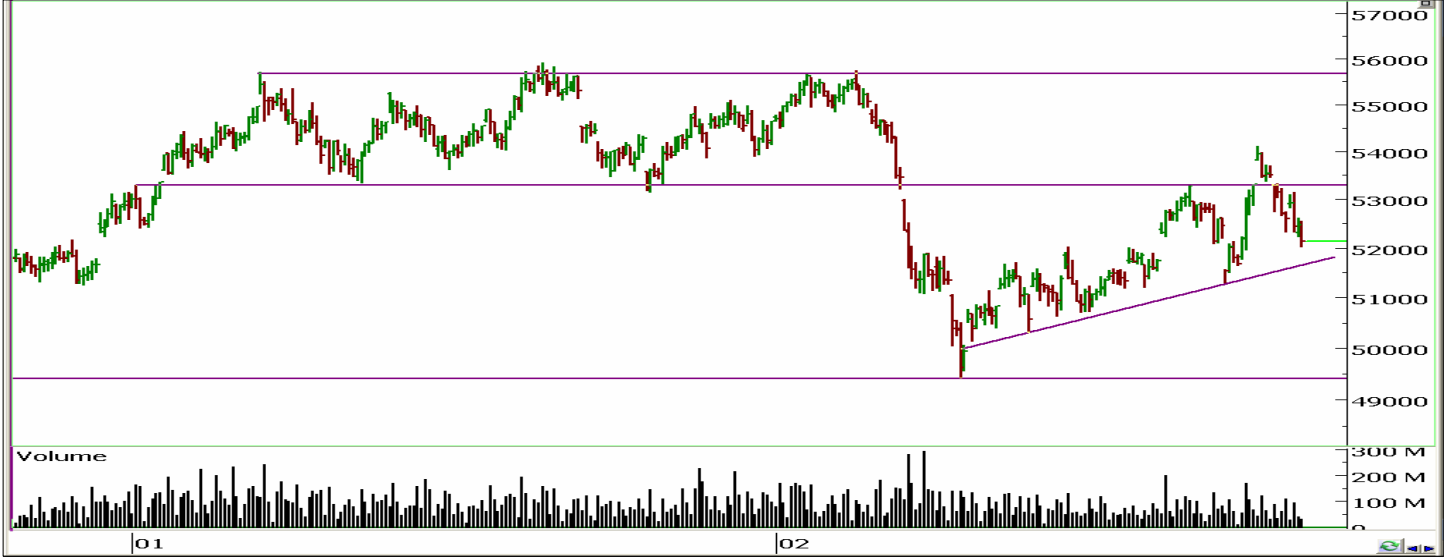


## Günlük Yorum

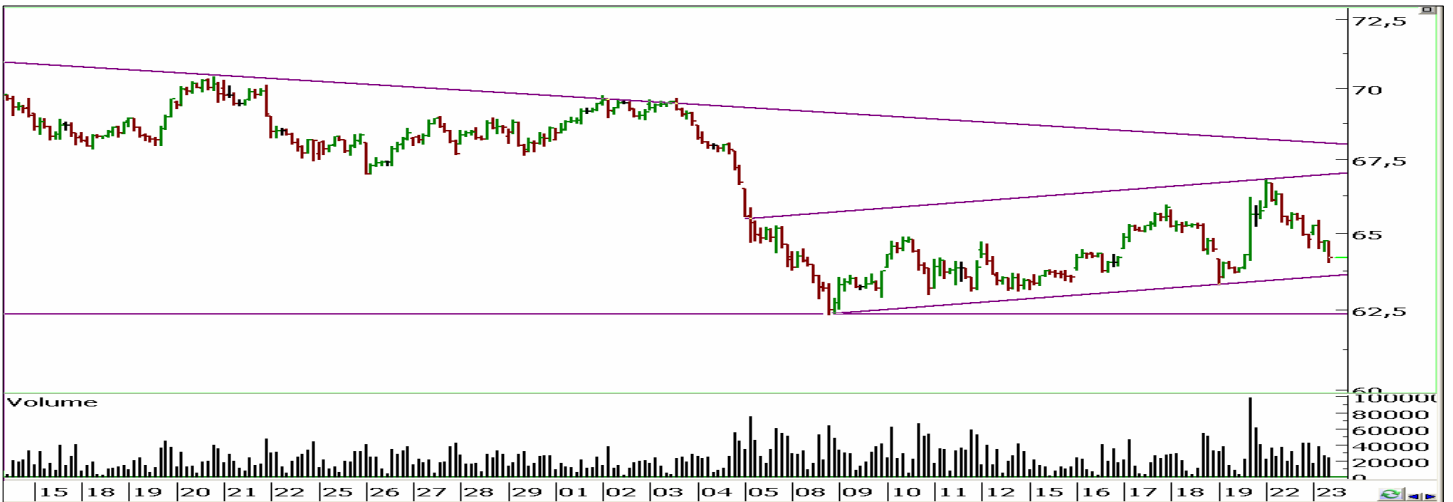
23 Şubat 2010

## İMKB-100



Salı günü ilk seans endeksin, 52.020-53.154 aralığında işlem görerek seansı 52.130 seviyesinden tamamladığını görüyoruz. Endeksin güne 52.550 destek seviyesi üzerinde başlayarak yükseliş yönünde hareket ettiğini ve 53.154 seviyesini test ettiğini izliyoruz. Ancak ilk seans içinde gelen tepki satışlarıyla endeksin 52.550 destek seviyesinin altına gerilediğini takip ediyoruz. İkinci seans 52.550 seviyesi altında kalınması durumunda düşüş hareketinin 51.950 ara destek ve 51.750 ana destek hedefli süreceğini öngörüyoruz. Ayrıca tekrar 52.550 seviyesinin üzerine geçilmesi durumunda 53.000 seviyesi direnç olarak takip edilmelidir.

## Endeks 30 Şubat Kontratı



Salı gününe yükselişle başlayan kontratın açılışla birlikte 65.000 seviyesinin üzerine geçtiğini ve 65.400 direnç seviyesini test ettiğini görüyoruz. Günün ilk yarısında 65.400 direnç seviyesinden başlayan ve 65.000 seviyesi altında etkili olan satışlarla kontratın, 63.925 ana destek seviyesi hedefli düşüşünü sürdürdüğünü izliyoruz. Günün ikinci yarısında 63.925 ana destek seviyesini test etmesini beklediğimiz kontratta, bu seviyenin altında takip edilecek destek 63.250 seviyesindedir. Ancak orta vadeli trendin düşüş yönünde değişmesi için 63.925 destek seviyesi altında günlük kapanış yaşanmalıdır. Ayrıca 63.925 ana destek seviyesinin korunması durumunda 65.000 seviyesi hedefli yükseliş yaşanması beklenebilir.

Dikkat: Burada yer alan yatırım bilgi, yorum ve tavsiyeleri yatırım danışmanlığı kapsamında değildir. Yatırım danışmanlığı hizmeti; aracı kurumlar, portföy yönetim şirketleri, mevduat kabul etmeyen bankalar ile müşteri arasında imzalanacak yatırım danışmanlığı sözleşmesi çerçevesinde sunulmaktadır. Burada yer alan yorum ve tavsiyeler, yorum ve tavsiyede bulunanların kişisel görüşlerine dayanmaktadır. Bu görüşler mali durumunuz ile risk ve getiri tercihlerinize uygun olmayabilir. Bu nedenle, sadece burada yer alan bilgilere dayanarak yatırım kararı verilmesi beklentilerinize uygun sonuçlar doğurmayabilir.

# ZİRAAT YATIRIM MENKUL DEĞERLER A.Ş.

## Araştırma

<b>M. Selçuk ÖZCAN</b>	Müdür	+90 212 366 9862 / <a href="mailto:sozcan@ziraatyatirim.com.tr">sozcan@ziraatyatirim.com.tr</a>
<b>Onur ÖZTEKİN</b>	Yönetmen Teknik Analiz	+90 212 366 9878 / <a href="mailto:ooztekin@ziraatyatirim.com.tr">ooztekin@ziraatyatirim.com.tr</a>
<b>İlknur HAYIR</b>	Uzman Yardımcısı Makro Ekonomi, Bankacılık, Holdingler, Perakende, Gübre, Ulaşım, İnşaat, Çimento	+90 212 366 9863 / <a href="mailto:ihayir@ziraatyatirim.com.tr">ihayir@ziraatyatirim.com.tr</a>
<b>Serhat KUŞKONMAZ</b>	Uzman Yardımcısı Kantitatif Analizler, Sigorta, Ana Metal, Telekomünikasyon, Petrol, Kimya, Beyaz Eşya	+90 212 366 9864 / <a href="mailto:skuskonmaz@ziraatyatirim.com.tr">skuskonmaz@ziraatyatirim.com.tr</a>
<b>e-mail:</b>	ARASTIRMA@ziraatyatirim.com.tr	

## Genel Müdürlük Pazarlama

Büyükdere Cad. No:39 B Blok Kat:3, 34398 Maslak - İstanbul  
+90 212 366 9898 / [info@ziraatyatirim.com.tr](mailto:info@ziraatyatirim.com.tr)

## Şubeler

<b>Eminönü Şubesi</b> +90 212 514 0044	<b>Kadıköy Şubesi</b> +90 216 360 3070	<b>Levent Şubesi</b> +90 212 279 4079
<b>Ankara Şubesi</b> +90 312 417 6481	<b>İzmir Şubesi</b> +90 232 489 6300	

## Yatırım Merkezleri

<b>Adana Yatırım Merkezi</b> T.C. Ziraat Bankası A.Ş. Adana Şubesi +90 322 352 1111	<b>Antalya Yatırım Merkezi</b> T.C. Ziraat Bankası A.Ş. Antalya Şubesi +90 242 312 3600	<b>Ataşehir Yatırım Merkezi</b> T.C. Ziraat Bankası A.Ş. Ataşehir Şubesi +90 216 455 7108
<b>Balıkesir Yatırım Merkezi</b> T.C. Ziraat Bankası A.Ş. Balıkesir Şubesi +90 266 239 1045	<b>Bandırma Yatırım Merkezi</b> T.C. Ziraat Bankası A.Ş. Bandırma Şubesi +90 266 713 0995	<b>Beşiktaş Yatırım Merkezi</b> T.C. Ziraat Bankası A.Ş. Beşiktaş Şubesi +90 212 259 0712
<b>Bursa Yatırım Merkezi</b> T.C. Ziraat Bankası A.Ş. Ulucami Şubesi +90 224 220 4242	<b>Caddebostan Yatırım Merkezi</b> T.C. Ziraat Bankası A.Ş. Caddebostan Şubesi +90 216 385 8569	<b>Denizli Yatırım Merkezi</b> T.C. Ziraat Bankası A.Ş. Denizli Şubesi +90 258 261 2493
<b>Diyarbakır Yatırım Merkezi</b> T.C. Ziraat Bankası A.Ş. Diyarbakır Şubesi +90 412 224 0429	<b>Eskişehir Yatırım Merkezi</b> T.C. Ziraat Bankası A.Ş. Porsuk Şubesi (Ek Şube) +90 222 221 8202	<b>Galeria Yatırım Merkezi</b> T.C. Ziraat Bankası A.Ş. Galeria Şubesi +90 212 559 3254
<b>İskenderun Yatırım Merkezi</b> T.C. Ziraat Bankası A.Ş. İskenderun Şubesi +90 326 614 0154	<b>Kavaklıdere Yatırım Merkezi</b> T.C. Ziraat Bankası A.Ş. Kavaklıdere Şubesi +90 312 466 5536	<b>Kocaeli Yatırım Merkezi</b> T.C. Ziraat Bankası A.Ş. Kocaeli Şubesi +90 262 321 9110
<b>Manisa Yatırım Merkezi</b> T.C. Ziraat Bankası A.Ş. Manisa Şubesi +90 236 234 4488	<b>Mersin Yatırım Merkezi</b> T.C. Ziraat Bankası A.Ş. Mersin Şubesi +90 324 239 3426	<b>Muğla Yatırım Merkezi</b> T.C. Ziraat Bankası A.Ş. Muğla Şubesi +90 252 213 2100
<b>Nazilli Yatırım Merkezi</b> T.C. Ziraat Bankası A.Ş. Nazilli Şubesi +90 256 313 1314	<b>Samsun Yatırım Merkezi</b> T.C. Ziraat Bankası A.Ş. Samsun Şubesi +90 362 432 0873	<b>Trabzon Yatırım Merkezi</b> T.C. Ziraat Bankası A.Ş. Trabzon Şubesi +90 462 323 0198

## Müşteri Hizmetleri Merkezi

444 00 00

## Yurt çapındaki tüm T.C. Ziraat Bankası A.Ş. Şubeleri

Dikkat: Burada yer alan yatırım bilgi, yorum ve tavsiyeleri yatırım danışmanlığı kapsamında değildir. Yatırım danışmanlığı hizmeti; aracı kurumlar, portföy yönetim şirketleri, mevduat kabul etmeyen bankalar ile müşteri arasında imzalanacak yatırım danışmanlığı sözleşmesi çerçevesinde sunulmaktadır. Burada yer alan yorum ve tavsiyeler, yorum ve tavsiyede bulunanların kişisel görüşlerine dayanmaktadır. Bu görüşler mali durumunuz ile risk ve getiri tercihlerinize uygun olmayabilir. Bu nedenle, sadece burada yer alan bilgilere dayanılarak yatırım kararı verilmesi beklentilerinize uygun sonuçlar doğurmayabilir.