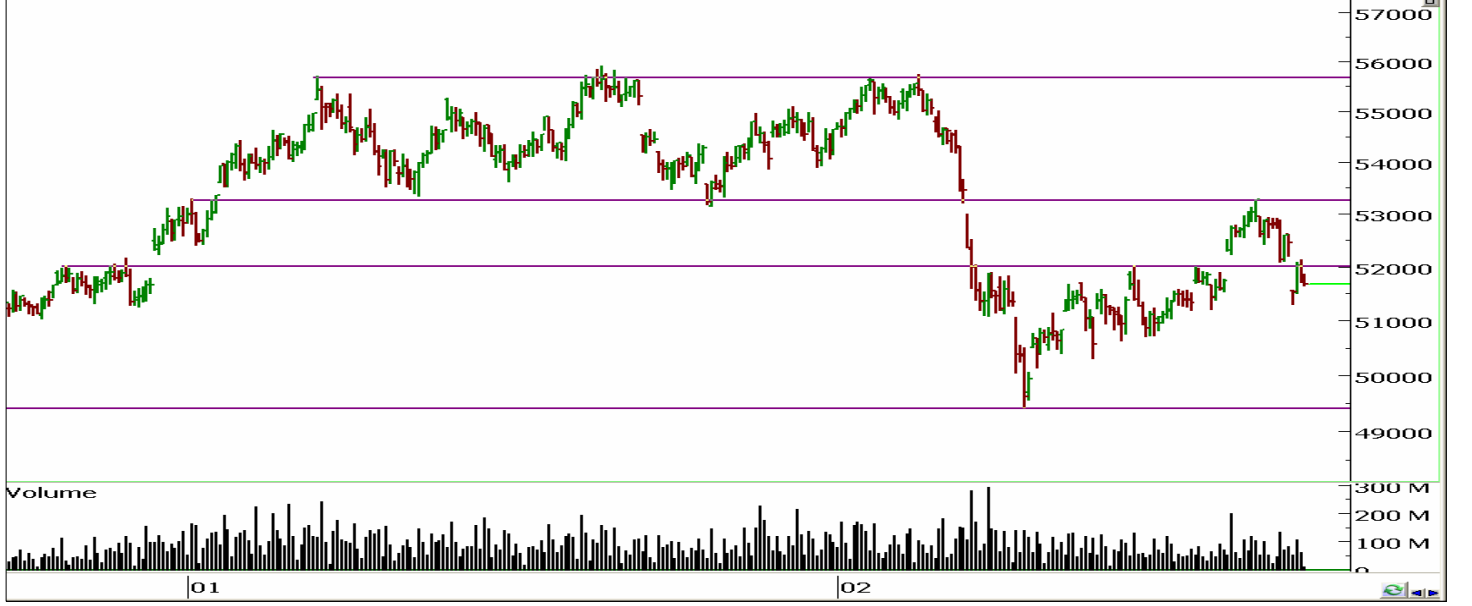


Günlük Yorum

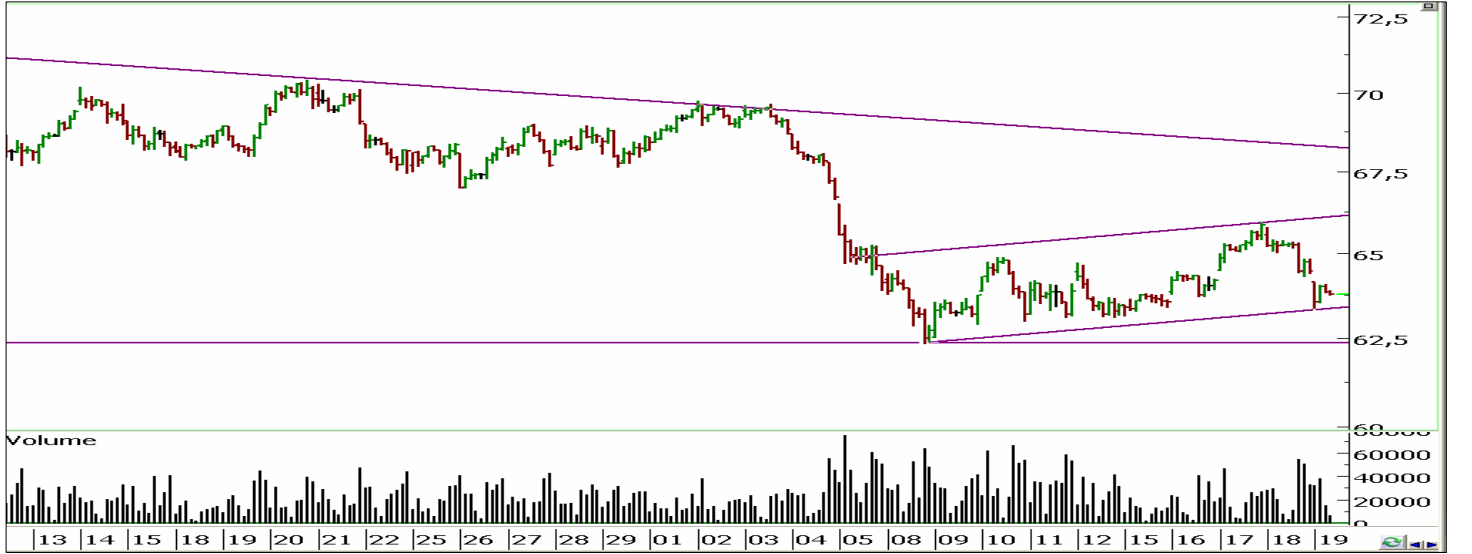
19 Şubat 2010

İMKB-100



Cuma günü ilk seans endeksin, 51.298-52.139 aralığında işlem görerek seansı 51.684 seviyesinden tamamladığını görüyoruz. Endeksin güne 51.300 destek seviyesine doğru sert düşüşle başladığını izliyoruz. Açılış sonrası toparlayan endekste 52.150 direnç seviyesinin test edildiğini ancak bu seviyenin geçilemediğini takip ediyoruz. İkinci seans endekste 51.900 ve 52.150 direnç seviyelerinin tekrar test edilmesi beklenebilir. Ayrıca endekste takip edilecek destekler 51.625 ve 51.300 seviyelerindedir.

Endeks 30 Şubat Kontratı



Cuma gününe düşüşle başlayan kontratın açılışla birlikte 63.350 destek seviyesini test ettiğini görüyoruz. 63.350 destek seviyesinden gelen tepki alışlarıyla 64.200 direnç seviyesine doğru yükseliş yaşandığını izliyoruz. Günün ikinci yarısında 64.200 direnç seviyesinin geçilmesi durumunda kısa vadeli trendin yükseliş yönünde değişmesi beklenebilir. Bu durumda takip edilecek direnç 64.850 seviyesindedir. Ayrıca 64.200 direnç seviyesinin altında kalınmasıyla endekste tekrar 63.350 destek seviyesine doğru gerileme yaşanacağını düşünüyoruz.

Dikkat: Burada yer alan yatırım bilgi, yorum ve tavsiyeleri yatırım danışmanlığı kapsamında değildir. Yatırım danışmanlığı hizmeti; aracı kurumlar, portföy yönetim şirketleri, mevduat kabul etmeyen bankalar ile müşteri arasında imzalanacak yatırım danışmanlığı sözleşmesi çerçevesinde sunulmaktadır. Burada yer alan yorum ve tavsiyeler, yorum ve tavsiyede bulunanların kişisel görüşlerine dayanmaktadır. Bu görüşler mali durumunuz ile risk ve getiri tercihlerinize uygun olmayabilir. Bu nedenle, sadece burada yer alan bilgilere dayanarak yatırım kararı verilmesi beklentilerinize uygun sonuçlar doğurmayabilir.

ZİRAAT YATIRIM MENKUL DEĞERLER A.Ş.

Araştırma

M. Selçuk ÖZCAN	Müdür	+90 212 366 9862 / sozcan@ziraatyatirim.com.tr
Onur ÖZTEKİN	Yönetmen Teknik Analiz	+90 212 366 9878 / ooztekin@ziraatyatirim.com.tr
İlknur HAYIR	Uzman Yardımcısı Makro Ekonomi, Bankacılık, Holdingler, Perakende, Gübre, Ulaşım, İnşaat, Çimento	+90 212 366 9863 / ihayir@ziraatyatirim.com.tr
Serhat KUŞKONMAZ	Uzman Yardımcısı Kantitatif Analizler, Sigorta, Ana Metal, Telekomünikasyon, Petrol, Kimya, Beyaz Eşya	+90 212 366 9864 / skuskonmaz@ziraatyatirim.com.tr
e-mail:	ARASTIRMA@ziraatyatirim.com.tr	

Genel Müdürlük Pazarlama

Büyükdere Cad. No:39 B Blok Kat:3, 34398 Maslak - İstanbul
+90 212 366 9898 / info@ziraatyatirim.com.tr

Şubeler

Eminönü Şubesi +90 212 514 0044	Kadıköy Şubesi +90 216 360 3070	Levent Şubesi +90 212 279 4079
Ankara Şubesi +90 312 417 6481	İzmir Şubesi +90 232 489 6300	

Yatırım Merkezleri

Adana Yatırım Merkezi T.C. Ziraat Bankası A.Ş. Adana Şubesi +90 322 352 1111	Antalya Yatırım Merkezi T.C. Ziraat Bankası A.Ş. Antalya Şubesi +90 242 312 3600	Ataşehir Yatırım Merkezi T.C. Ziraat Bankası A.Ş. Ataşehir Şubesi +90 216 455 7108
Balıkesir Yatırım Merkezi T.C. Ziraat Bankası A.Ş. Balıkesir Şubesi +90 266 239 1045	Bandırma Yatırım Merkezi T.C. Ziraat Bankası A.Ş. Bandırma Şubesi +90 266 713 0995	Beşiktaş Yatırım Merkezi T.C. Ziraat Bankası A.Ş. Beşiktaş Şubesi +90 212 259 0712
Bursa Yatırım Merkezi T.C. Ziraat Bankası A.Ş. Ulucami Şubesi +90 224 220 4242	Caddebostan Yatırım Merkezi T.C. Ziraat Bankası A.Ş. Caddebostan Şubesi +90 216 385 8569	Denizli Yatırım Merkezi T.C. Ziraat Bankası A.Ş. Denizli Şubesi +90 258 261 2493
Diyarbakır Yatırım Merkezi T.C. Ziraat Bankası A.Ş. Diyarbakır Şubesi +90 412 224 0429	Eskişehir Yatırım Merkezi T.C. Ziraat Bankası A.Ş. Porsuk Şubesi (Ek Şube) +90 222 221 8202	Galeria Yatırım Merkezi T.C. Ziraat Bankası A.Ş. Galeria Şubesi +90 212 559 3254
İskenderun Yatırım Merkezi T.C. Ziraat Bankası A.Ş. İskenderun Şubesi +90 326 614 0154	Kavaklıdere Yatırım Merkezi T.C. Ziraat Bankası A.Ş. Kavaklıdere Şubesi +90 312 466 5536	Kocaeli Yatırım Merkezi T.C. Ziraat Bankası A.Ş. Kocaeli Şubesi +90 262 321 9110
Manisa Yatırım Merkezi T.C. Ziraat Bankası A.Ş. Manisa Şubesi +90 236 234 4488	Mersin Yatırım Merkezi T.C. Ziraat Bankası A.Ş. Mersin Şubesi +90 324 239 3426	Muğla Yatırım Merkezi T.C. Ziraat Bankası A.Ş. Muğla Şubesi +90 252 213 2100
Nazilli Yatırım Merkezi T.C. Ziraat Bankası A.Ş. Nazilli Şubesi +90 256 313 1314	Samsun Yatırım Merkezi T.C. Ziraat Bankası A.Ş. Samsun Şubesi +90 362 432 0873	Trabzon Yatırım Merkezi T.C. Ziraat Bankası A.Ş. Trabzon Şubesi +90 462 323 0198

Müşteri Hizmetleri Merkezi

444 00 00

Yurt çapındaki tüm T.C. Ziraat Bankası A.Ş. Şubeleri

Dikkat: Burada yer alan yatırım bilgi, yorum ve tavsiyeleri yatırım danışmanlığı kapsamında değildir. Yatırım danışmanlığı hizmeti; aracı kurumlar, portföy yönetim şirketleri, mevduat kabul etmeyen bankalar ile müşteri arasında imzalanacak yatırım danışmanlığı sözleşmesi çerçevesinde sunulmaktadır. Burada yer alan yorum ve tavsiyeler, yorum ve tavsiyede bulunanların kişisel görüşlerine dayanmaktadır. Bu görüşler mali durumunuz ile risk ve getiri tercihlerinize uygun olmayabilir. Bu nedenle, sadece burada yer alan bilgilere dayanılarak yatırım kararı verilmesi beklentilerinize uygun sonuçlar doğurmayabilir.