

10 Ekim 2011

Piyasalarda Bugün

Piyasalar

Geçtiğimiz hafta piyasalara damgasını vuran iki temel gelişme oldu. Küresel risk iştahı Avrupa cephesinde siyasi kararlılığın arttığını gösteren gelişmeler ve ABD ekonomisinde beklentilerden iyi gelen verilerle güçlendi. Dışarıda havanın iyimserliğe dönmesini fırsat bilen Merkez Bankası, döviz piyasasına dolaylı müdahale ederek, 1,21'e yaklaşan dolar avro döviz sepetinin 1,16'nın altına gerilemesini sağladı.

Avrupa liderlerinin bankaların sermaye yeterliliklerinin güçlendirilmesi üzerinde çalıştığı söylentisi piyasalardaki tepki alışlarının arkasındaki itici güçtü. Avrupa'nın Lehman benzeri bir kayba izin vermeyeceği beklentisi piyasa değeri defter değerinin üçte birine inmiş banka hisselerinde alımlara yol açarak Avrupa borsalarında sert değer artışlarına yol açtı.

Piyasalardaki iyimserlik bu haftada devam edecek gibi gözüküyor. Hafta sonu Merkel ve Sarkozy ortak bir açıklama yaparak Ekim ayı sonuna kadar Avrupa'nın borç sorunu ve bankaların sermayesinin güçlendirilmesi için bir planı açıklayacaklarını açıkladı. Açıklama sonrasında avro 1.335 seviyelerinden 1.3480 seviyesine yükseldi. Avrupa ve ABD vadeli işlemleri de %1 civarında yükselişle haftaya başladı. Buna rağmen Asya borsaları dalgalı bir seyir izliyor.

Dünya borsalarındaki olumlu havaya paralel İMKB'nin haftaya yükselerek başlamasını bekliyoruz. Ancak Cuma günü yayınlanan EFPR verisinin 5 Ekim itibarıyla haftalık olarak gelişmekte olan ülkelere 3.3 milyar dolar çıkış göstermesi bizi temkinli olmaya zorluyor. Kısa vadede genelde gelişmekte olan ülkeler, özelde İMKB dünya borsalarının gerisinde kalmaya devam edebilir. Eylül ayında güçlü bir performans gösteren bankacılık sektörü üzerinde son dönemde artan satış baskısı endeksi aşağı çekebilir.

Şirket Haberleri

- **AYGAZ TI:** Koç Holding AES Entek Hisseleri'ni devraldı.
- **KCHOL TI:** Denizbank'ın satışı gündemde.
- **DENİZ TI:** Yeni Transit Kansas'da da üretilecek.
- **FROTO TI:** Yeni Transit Kansas'da da üretilecek.

Ajanda

Yurtiçi Ajanda

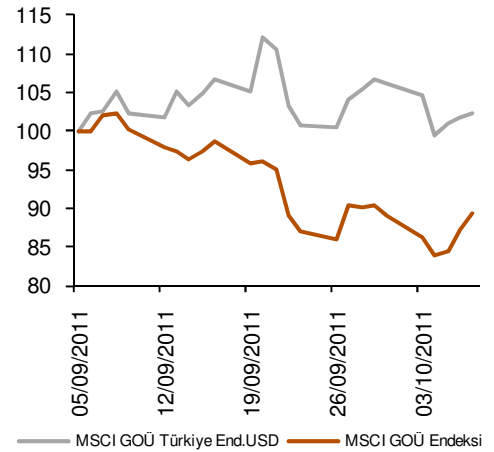
10/10/2011 Sanayi Üretimi-Ağustos (Piyasa medyan tahmini: %4,8, İş Yatırım tahmini: %4,5)

Yurtdışı Ajanda

	Tahm.	Önc.
10/10/2011 ALM:İthalat SA (MoM) Saat:09:00	0,5%	-0,3%
ALM:Cari İşlemler Dengesi (Euro)	5,1B	7,5B
ALM:Ticaret Dengesi Saat:09:00	9,5B	10,4B
FRN:Sanayi Üretimi (MoM) Saat:09:45	-0,8%	1,5%
FRN:Sanayi Üretimi (YoY) Saat:09:45	2,3%	3,7%
FRN:İmalat Üretimi (YoY) Saat:09:45	0,2%	1,4%
FRN:İmalat Üretimi (MoM) Saat:09:45	3,7%	4,2%
AVR:Sentix Yatırımcı Güven Endeksi	-20,0	-15,4
BRZ:FGV IPC-S Tüketici Fiyat Endeksi		0,50%
BRZ:Ticaret Dengesi (FOB) - Haftalık		-\$584M
ÇİN:Güncel Doğrudan yabancı yatırım		11,1%

Piyasa Rakamları	Kapanış	1 Gün Δ	1Ay Δ
İMKB-100, TL	57,339	0.2%	3.8%
İşlem Hacmi TL mn	2,693	7%	9.9%
MSCI EM Endeksi	884	2.3%	-12.5%
MSCI Türkiye Endeksi	451	0.6%	-0.2%
TRLIBOR, 3 Ay%	7.70	0.0 baz	-2.1 baz
Gösterge Tahvil	8.36	-1.0 baz	49 baz
Eurobond -2030	5.87	-3.1 baz	32.0 baz
US\$/TRY	1.8431	-0.17%	5.1%
EUR/TRY	2.4773	0.63%	0.6%
İMKB 2011T F/K	10.96		
İMKB 2012T F/K	10.02		

MSCI GOÜ Endeksi \$ bazında



MSCI Sektör Endeksleri En İyi / Kötü

En İyi 5	1 Gün Δ	En Kötü 5	1 Gün Δ
GYO	4.0%	Telekom	0.2%
Sanayi	3.8%	Yarı iletkenler	0.9%
Dayanıklı Tük.	3.7%	Teknik ekip.	1.1%
Perakende	3.4%	Teknoloji	1.3%
Finansal	2.8%	Kamu hizm.	1.5%

İMKB-100 En İyi / En Kötü

En İyi 5	1 Gün Δ	En Kötü 5	1 Gün Δ
KARTN	6%	GSRAY	-5%
NTTUR	6%	BJKAS	-3%
NTHOL	6%	TSPOR	-2%
EKGYO	4%	GARAN	-2%
İZMDC	4%	KILER	-2%

İMKB-100 İşlem Hacmi En Yüksek 5 Şirket

Kodu	Kapanış	1 Gün Δ	Hac. (TL mn)
GARAN	6.52	-2.10%	859
HALKB	12.10	-1.22%	163
ISCTR	4.63	1.76%	135
TCELL	8.24	-0.96%	73
EKGYO	2.42	4.31%	72

Şirket Haberleri

Aygaz

Koç Holding

Koç Holding AES Entek Hisseleri'ni devraldı.

Koç Holding, AES Entek Hisseleri'nin %24.8'ini, % 8.39 'unu Aygaz'dan , %3,27, Mogaz, % 8.24%, Temel Ticaret ve %4.9 Koç Ailesi'nden olmak üzere 74.8mn\$ karşılığında devraldı.

Hatırlatalım, devir ile ilgili ilk resmi açıklama 3 Ağustos 2011 tarihinde KAP'a yapılmıştı.

akumbaraci@isyatirim.com.tr

bdinckoc@isyatirim.com.tr

aakalin@isyatirim.com.tr

AYGAZ TI	TUT	24% Potansiyel
(TL)	Geçerli	Hedef
Kapanış	9.52	11.78
PD, mn	2,856	3,534
HAO PD, mn	685	848
(x)	2011T	2012T
F/K	6.36	10.52
PD/DD	1.37	1.33
FD/FAVÖK	8.88	7.97
(TL)	1Ay	Yılıçi
Ort.Hac.Mn	1.6	2.1
End.Gör.Perf. %	7.4	37.7

KCHOL TI	TUT	28% Potansiyel
(TL)	Geçerli	Hedef
Kapanış	6.72	8.59
PD, mn	16,230	20,746
HAO PD, mn	3,571	4,564
(x)	2011T	2012T
F/K	7.67	7.78
PD/DD	1.15	1.04
FD/FAVÖK	9.56	8.90
(TL)	1Ay	Yılıçi
Ort.Hac.Mn	15.4	16.1
End.Gör.Perf. %	0.5	5.8

Denizbank

Denizbank'ın satışı gündemde. Fransa, Belçika ve Lüksemburg Başbakanlarının Brüksel'de gerçekleştirdiği toplantıda Yunanistan'daki büyük zararı nedeniyle krizin ilk mağduru olan ve zora giren Dexia'yı kurtarmak için uzlaşmaya vardı. Bankanın Belçika faaliyetlerini devralacak olan Hükümet 4 milyar euro ödeyecek. Dexia'nın Türkiye'deki bankacılık ve varlık yönetimi iştiraklerini satacağına kesin gözle bakılıyor. Rus Sberbank basında yer alan haberlere göre Denizbank ile ilgileniyor ve bu yönde çalışma başlatmak üzere bazı kurumlara yetki bile verdi. Hatırlanacağı gibi Dexiz Mayıs 2006'da Denizabank'ı 4,6x PD/DD çarpanlarıyla satın almıştı. Fiili dolaşım oranı sadece %0,15 olan Denizbank 1,5x PD/DD çarpanıyla işlem görüyor.

bsengonul@isyatirim.com.tr

kdoganay@isyatirim.com.tr

DENİZ TI	Ö.Y	
(TL)	Geçerli	Hedef
Kapanış	8.40	
PD, mn	6,015	
HAO PD, mn	0	
(x)	2011T	2012T
F/K		
PD/DD		
PD/Mevduat		
(TL)	1Ay	Yılıçi
Ort.Hac.Mn	0.2	0.2
End.Gör.Perf. %	1.9	-12.9

Şirket Haberleri

Ford Otosan

esuner@isyatirim.com.tr

Yeni Transit Kansas'da da üretilecek.

Hürriyet gazetesinin haberine göre, Ford Motor Company 2013'de Gölcük'te üretimi başlaması planlanan yeni nesil Transit'in yine 2013'de Kansas'ta da üretilmesine karar verdi. Ford Otosan'ın Gölcük fabrikası halen yeni Transit'in üretim üssü olmaya devam edecek. Halihazırda, Ford Otosan'ın Kuzey Amerika'ya yılda 35 bin adet kadar Connect ihracatı bulunuyor. Amerika'ya Connect ihracatının 2013'de bitmesi bekleniyor. Aslına bakılırsa, yeni Transit'in Amerika'ya ihracatı Ford Otosan yönetiminin planları arasında yer almıyordu. Bu nedendir ki biz değerlememizde Connect ihracatının sona ereceği 2013 yılından sonra Amerika'ya herhangi bir ihracat tahminine modelimizde yer vermiyoruz. Haberin, Ford Otosan yönetiminin daha önce 2013 yılında Amerika'ya ihracatın sona ereceğini belirtmiş olmasından dolayı piyasa için sürpriz olmayacağını düşünüyoruz.

FROTO TI	AL	31% Potansiyel
(TL)	Geçerli	Hedef
Kapanış	13.65	17.85
PD, mn	4,790	6,265
HAO PD, mn	862	1,128
(x)	2011T	2012T
F/K	7.33	7.05
PD/DD	2.53	2.26
FD/FAVÖK	5.04	5.00
(TL)	1Ay	Yılıçi
Ort.Hac.Mn	2.6	4.1
End.Gör.Perf. %	6.5	27.9

Döviz Piyasası

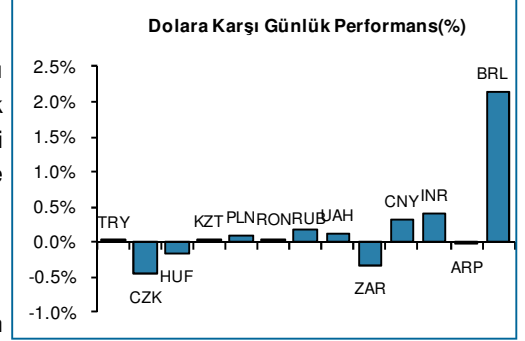
- Cuma günü Merkez Bankası ihale tutarının önceki günlerden az olması TL'nin 1,8400-1,8480 gibi dar bir bantta hareket etmesine neden oldu. ABD tarım dışı istihdam verisi beklentilerden iyi geldi ancak piyasalarda önemli bir etki yaratmadı. USD/TL günü 1,8410, EUR/TL 2,4817 ve TL sepet 2,1613 seviyesinde tamamladı. TL günü Türkiye kapanışına göre USD karşısında %0,08 değer kazancı, EUR karşısında %0,29 değer kaybı ve sepet karşısında %0,14 değer kaybı ile tamamladı.
- Ağustos ayı sanayi üretimi yerel tarafta günün en önemli veri açıklaması olacak. Bu veri için piyasa medyan beklentisi %4,8 iken İş Yatırım olarak beklentimiz %4,5 seviyesinde bulunuyor. Günün uluslararası taraftaki veri güncellemeleri Almanya'da ticaret dengesi; Fransa'da imalat üretimi ve İngiltere'de tüketici güveni olacak.

Tahvil ve Bono Piyasası

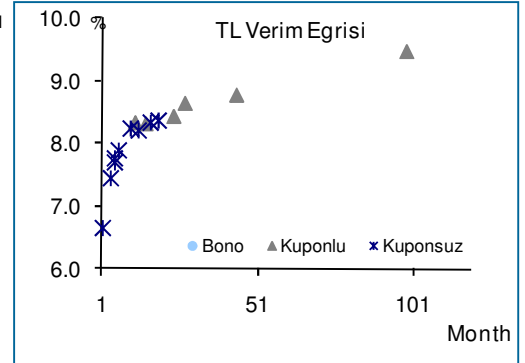
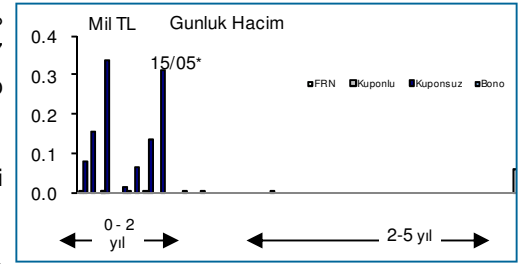
- Yerel tarafta gündemi etkileyen önemli bir veri akışının olmadığı haftanın son işlem gününde piyasa yatay pozitif bir açılış yaptı. Öğleden sonra küresel piyasalardaki seyre paralel piyasada hacimsiz de olsa alıcılı bir seyir izlendi. Kısa vadedeki kıymetlere olan talep daha yüksek olurken, bu vadelerde faizler 10-15 bp aralığında gevşedi. Orta vadelerdeki TÜFE endeksli kıymetlerde ise gelen talebe paralel reel faizlerde 5-10bp aralığında gerileme gerçekleşti. 20 ay vadeli gösterge kıymet %8,29 - %8,39 bileşik bandında hareket ettikten sonra haftayı 1bp aşağıda %8,57 basit (%8,36 bileşik) seviyesinden kapattı. 8 yıllık tahvil faizi de 4bp gerileyerek 9,27 basit (%9,48 bileşik) seviyesinden kapanışı yaptı.
- Gösterge kıymet faizinin %8,25—%8,40 bileşik aralığında işlem görmesini bekliyoruz.
- Gösterge kıymette (15/05/13) bu sabah geçen kotasyonlar yatay %8,36 bileşik seviyesinde bulunuyor.
- TCMB'nin bugün 16 milyar TL tutarında haftalık repo geri dönüşü bulunuyor.

Döviz Piyasası Verileri		Değişim (%)	
07/10/2011 İtibari ile	Kapanış	Günlük	Yıllık
Dolar	1.8488	0.02	-16.49
Euro	2.4732	0.17	-16.63
Euro/Dolar	1.3377	-0.15	0.21
Sepet	2.1610	0.10	19.87

Kaynak: Bloomberg



Para Birimleri: Türkiye: TRY, Çek Cum.: CZK, Macaristan:HUF, Kazakistan:KZT, Polonya:PLN, Romanya:RON, Rusya:RUB, Ukrayna:UAH, G.Afrika :ZAR, Çin:CNY, Hindistan:INR, Arjantin:ARP, Brezilya:BRL



Uğursel Önder
uonder@isyatirim.com.tr

Uğur N. Küçük, PhD
ukucuk@isyatirim.com.tr

Eurotahvil Piyasası

- Piyasalar Cuma gününe Moody's in 12 İngiltere finans kurumunun kredi notlarının düşürülmesi haberiyle başladı. Kurumların notlarının düşürülmesinin sebebi temerrüt durumunda hükümetin bankalara destek verme ihtimalinin düşük görülmesi olarak açıklanırken, notu düşürülen bankalar arasında Royal Bank of Scotland ve Lloyds Banking Group bulunuyor. Haber sonrasında Avrupa'da İtalya hariç diğer ülkelerin 5 yıllık CDS spredlerinde yükselişler gözlemlendi. İspanya 5 yıllık CDS'inde %7,7 yükseliş dikkat çekti. İtalya bonolarında borç krizine Avrupalı liderler tarafından müdahale edileceği umudunun azalmasıyla düşüş yaşanırken 10 yıllık getiri 9 baz puan yükseldi. CEEMEA ülke CDS'lerini takip eden SOVX endeksi güne daralarak başladı. ABD'de Eylül ayı tarım dışı istihdam verisi beklenenden yukarıda bir seviyede açıklanması piyasalara moral kazandırırken tahvillerde düşüş yaşandı. ABD 10 yıllık tahvil getirisi %2,068 seviyesine yükseldi.
- Global piyasalardaki seyre paralel güne yatay negatif seviyelerden başlayan Türk eurotahvilleri sabah seansında değer kayıplarına maruz kaldı. Öğleden sonra ise Avrupa'dan gelen karışık sinyallerle kendine bir yön bulamayan Türk eurotahvil piyasası haftayı yatay seviyelerden kapattı. Türkiye 2030 vadeli gösterge eurotahvil faizi 1bp artarak % 5,91 bileşik seviyesinden kapanışı yaparken, 5 yıl vadeli Türkiye CDS'i ise 1bp daralarak 275/280bp seviyesinde işlem görüyor.

ÖNERİLERİMİZ

Tahvil ve Bono Piyasası:

- **15-01-2020 Sabit kuponlu kıymet:** Geçtiğimiz haftadaki satış dalgasıyla faizleri yükselen 8-yıl vadeli kıymette mevcut seviyelerde alım fırsatı olduğunu düşünüyoruz.
- **15-05-2013 Gösterge kıymet:** Gösterge kıymette mevcut seviyelerden uzun pozisyon öneriyoruz.
- **Mevduat:** Kısa vadeli kıymetlerin getirilerinin gerilemesi nedeni ile mevduatın kısa vadede kalmak isteyen yatırımcılar tarafından tercih edilmesi gerektiğini düşünüyoruz.
- **TÜFE-Endeksli Kıymetler:** 2014 ve 2015 vadeli TÜFE endeksli kıymetlerin işaret ettiği başa-baş (breakeven) enflasyon seviyeleri ve enflasyon risk primleri kıymetlerde alım fırsatı oluşturuyor. Bu vadelerdeki TÜFE endeksli kıymetleri öneriyoruz.

Eurotahvil Piyasası:

- 2025-2036 vadeleri arasındaki kıymetlerin diğer vadeli kıymetlere nazaran daha iyi performans göstermesini bekliyoruz ve aşağıdaki kıymetleri öneriyoruz:
- **7 3/8% 20-Mayıs-25 USD, 11 7/8% 15 Ocak 2030 USD, 8% 14 Şubat 2034 USD, 6 7/8 % 17 Mart 2036 USD**

En Çok İşlem Görenler

Enstrüman	İtfa Tarihi	Vade	Dolaşım Miktar (Mİİ TL)	Günlük Hacim (Mİİ TL)	Haftalık Hacim (Mİİ TL)	Son İşl. Gören Fiyat	Basit Oran (%)	Bileş. Oran (%)	Get Fark 1g (bp)	Get. Fark Hft (bp)	3 ay Bant Düşük (%)	3 ay Yüksek (%)	3 ay Ort. (%)	Dur.	Konv.	PVBP * 100
kontolu Tahviller																
TRT250412T11	25/04/12	7 m	14,781	338	779	95.971	7.74	7.88	-9	-12	7.62	8.99	8.09	0.52	0.003	0.50
TRT150513T11	15/05/13	19 m	10,386	317	2,574	87.960	8.57	8.36	-1	-4	7.73	9.06	8.30	1.53	0.036	1.24
TRT250112T14	25/01/12	4 m	11,715	159	431	97.913	7.27	7.46	-10	-17	7.29	8.56	7.81	0.28	0.031	0.28
ıbit Getirili Tahviller																
TRT150120T16	15/01/20	8.3 y	10,307	62	484	107.000	9.27	9.48	-4	-6	8.83	9.98	9.40	5.49	0.000	5.96
TRT090113T13	09/01/13	15 m	14,197	2	31	102.300	8.07	8.32		7	7.89	9.22	8.47	1.12	0.073	1.20
TRT170615T16	17/06/15	3.7 y	8,514	1	4	104.350	8.60	8.78	-4	1	8.16	9.60	8.95	2.99	0.000	3.20

Burada yer alan bilgiler İş Yatırım Menkul Değerler A.Ş. tarafından bilgilendirme amacı ile hazırlanmıştır. Yatırım bilgi, yorum ve tavsiyeleri yatırım danışmanlığı kapsamında değildir. Yatırım danışmanlığı hizmeti; aracı kurumlar, portföy yönetim şirketleri, mevduat kabul etmeyen bankalar ile müşteri arasında imzalanacak yatırım danışmanlığı sözleşmesi çerçevesinde sunulmaktadır. Burada yer alan yorum ve tavsiyeler, yorum ve tavsiyede bulunanların kişisel görüşlerine dayanmaktadır. Herhangi bir yatırım aracının alım-satım önerisi ya da getiri vaadi olarak yorumlanmamalıdır. Bu görüşler mali durumunuz ile risk ve getiri tercihlerinize uygun olmayabilir. Bu nedenle, sadece burada yer alan bilgilere dayanarak yatırım kararı verilmesi beklentilerinize uygun sonuçlar doğurmayabilir.

Burada yer alan fiyatlar, veriler ve bilgilerin tam ve doğru olduğu garanti edilemez; içerik, haber verilmeksizin değiştirilebilir. Tüm veriler, İş Yatırım Menkul Değerler A.Ş. tarafından güvenilir olduğuna inanılan kaynaklardan alınmıştır. Bu kaynakların kullanılması nedeni ile ortaya çıkabilecek hatalardan İş Yatırım Menkul Değerler A.Ş. sorumlu değildir.