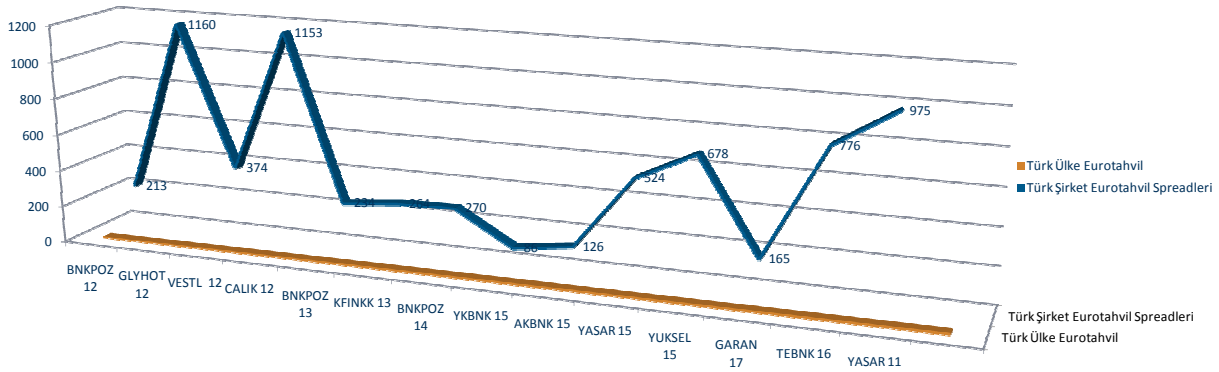


## TÜRK ŞİRKET EUROTAVİLİ FİYATLAMALARI

İhraççı	Kupon	Vade	PB	YTM	Ask Price	Issue (M)	Mat Type	S&P	Moody's	Fitch	Issue Date	Günlük Değişim
BNKPOZ	7.815%	27.06.2012	USD	3.4	106	150	AT MATURITY	NA	NA	BBB-	27.06.2007	-0.25
GLYHOT	9.250%	31.07.2012	USD	12.87	95	100	AT MATURITY	NA	NA	B-	19.07.2007	0.00
VESTL	8.750%	09.05.2012	USD	5.01	104.75	225	AT MATURITY	B-	B3	B	29.04.2005	0.00
CALIK	8.500%	05.03.2012	USD	12.8	95.5	200	AT MATURITY	NA	NA	B-	05.03.2007	-0.50
BNKPOZ	7.100%	20.02.2013	USD	4.34	105.5	150	AT MATURITY	NA	NA	NA	20.02.2008	-0.50
KFINKK	5.250%	24.08.2013	USD	4.64	101.5	100	AT MATURITY	NA	NA	BBB-	24.08.2010	0.00
BNKPOZ	7.000%	28.10.2014	USD	5.31	105.75	150	AT MATURITY	NA	NA	BBB-	28.10.2009	0.00
YKBNK	5.19%	13.10.2015	USD	4.11	104.625	750	AT MATURITY	BB	NA	BBB-	13.10.2010	0.63
AKBNK	5.13%	22.07.2015	USD	4.51	102.5	1000	AT MATURITY	NA	Ba1	BBB-	22.07.2010	0.50
YASAR	9.625%	07.10.2015	USD	8.49	105.25	250	CALLABLE 2013	NR	B2	B	07.10.2010	0.00
YUKSEL	9.500%	10.11.2015	USD	10.03	98	200	CALLABLE 2013	NR	B1	B	10.11.2010	0.00
GARAN	6.950%	06.02.2017	USD	2.92	104.25	500	CALLABLE 2012	NA	Baa3	NA	05.02.2007	0.00
TEBNK	6.100%	31.10.2016	EUR	2.06	103.25	110	CALLABLE 2011	NR	NR	BBB-	31.10.2006	0.00
YASAR	9.500%	08.10.2011	EUR	4.05	103	200	AT MATURITY	NA	NA	B	10.08.2006	0.00

ABD ve Avrupa hisse senedi piyasalarının negatif alanda işlem görmesi, FED tutanaklarında ekonominin hala ve özellikle de istihdamdaki zayıflık nedeniyle desteklenmeye ihtiyacı olduğuna yönelik yorumlar Eurotahvillerde de hafif de olsa satışlar gözlemlendi. Yine de Türk şirket Eurotahvillerinin göreceli olarak stabil kaldığını görüyoruz. Yine de önümüzdeki dönemde gelebilecek ihraçlar ve piyasada olası bir düzeltme pozisyon alırken göz önünde bulundurulmalı.

### Türk Şirket Eurotahvillerinin Ülke Eurotahviline Göre Spreadleri



#### Uluslararası Sermaye Piyasaları Müdürlüğü - Yönetim

Genel Müdür Yrd. Ufuk Onbaşı

Müdür İlkay Dalkılıç (90) 212 350 2314

Müdür Yardımcısı Şant Manukyan (90) 212 350 2336

Müdür Yardımcısı Cüneyt Akdemir (90) 212 350 2328

#### Sabit Getirili Menkul Kıymetler

Bölüm Yönetmeni Ebru Serteser Etemoğlu (90) 212 350 2338

Pınar Özyüksel (90) 212 350 2312

Alevtina Klevchuk Deniz (90) 212 350 2368

#### (\* ) BU RAPORDA YER ALAN FİYATLAR GÖSTERGE NİTELİĞİNDEDİR.

Burada yer alan bilgiler İş Yatırım Menkul Değerler A.Ş. tarafından bilgilendirme amacı ile hazırlanmıştır. Yatırım bilgi, yorum ve tavsiyeleri yatırım danışmanlığı kapsamında değildir. Yatırım danışmanlığı hizmeti; aracı kurumlar, portföy yönetim şirketleri, mevduat kabul etmeyen bankalar ile müşteri arasında imzalanacak yatırım danışmanlığı sözleşmesinde sunulmaktadır. Burada yer alan yorum ve tavsiyeler, yorum ve tavsiye edilen kişilerin görüşlerine dayanmaktadır. Herhangi bir yatırım aracının alım-satım önerisi ya da getiri vaadi olarak yorumlanmamalıdır. Bu görüşler mali durumunuz ile risk ve getiri tercihlerinize uygun olmayabilir. Bu nedenle, sadece burada yer alan bilgilere dayanarak yatırım kararı verilmesi beklentilerinize uygun sonuçlar doğurmayabilir.

Burada yer alan fiyatlar, veriler ve bilgilerin tam ve doğru olduğu garanti edilemez; içerik, haber verilmeksizin değiştirilebilir. Tüm veriler, İş Yatırım Menkul Değerler A.Ş. tarafından güvenilir olduğuna inanılan kaynaklardan alınmıştır. Bu kaynakların kullanılması nedeniyle ortaya çıkabilecek hatalardan İş Yatırım Menkul Değerler A.Ş. sorumlu değildir.