



GÜNE BAKIŞ

FED kararlarının ardından en fazla yükselen borsa endeksi BIST100 oldu. Rekor işlem hacmi ile ve banka hisseleri odağında yaşanan bu hareketin nedeni ise haftalardır BIST100 endeksin görece ucuz kalması da olabilir. ABD faizlerindeki gerilemeye paralel içerde de faizlerin gerilemesi banka hisselerini destekledi. Gösterge faizde 7.60-7.50 desteği önemli. Bu seviyelerin kırılması halinde banka sektörü ve dolayısıyla Borsa da yükseliş devam edebilir. Teknik açıdan baktığımızda 79000 lere karşılık gelen 200 günlük ortalamasını test eden endeks bu seviyenin üzerinde kalmayı başarır ise 85000 lerdeki fiyat boşluğunu kapatmaya dönük yükseliş devam edebilir. FED sonrası güçlü bir hacimle yükseliş eğilimi sergileyen endeksin ilk desteği 77500 ve önemli desteği 75000 de bulunuyor. Bugün piyasada yurt dışında benzer coşkunun yaşanmaması nedeniyle hafif kar realizasyonu yaşanabilir. Bu olası relizasyon sonucu 200 günlük ortalamanın karşılık geldiği 79000 lere yakın seviyelerde kapanış risk iştahının devam ettiğine işaret olacaktır. Aksi taktirde aşağıda 75000 lere kadar fiyat boşluğu var.

ECZACIBAŞI PORTFÖY YÖNETİMİ A.Ş. YATIRIM FONLARI GETİRİLERİ

19/09/2013 TARİHLİ PERFORMANS TABLOSU

Fon Adı	Yıl					
	Haftalık	Aylık	Başından	2012	2011	2010
A Tipi						
Hisse Fon	51.27%	57.33%	0.00%	37.90%	-15.54%	20.19%
Değişken Fon	148.06%	0.51%	0.00%	23.47%	-13.08%	10.19%
Analiz Fon	0.00%	0.00%	0.00%	-0.60%	6.87%	6.65%
B Tipi						
KV Tahvil Bono Fon	-16.79%	119.63%	0.00%	6.89%	-	-
Büyüme Fon	403.73%	1.89%	0.00%	3.88%	7.14%	4.75%
Tahvil Bono Fon	-29.00%	0.00%	0.00%	10.35%	1.85%	6.57%
Likit Fon	6.15%	6.62%	0.00%	6.61%	3.89%	3.38%

ARAŞTIRMA ORTA VADELİ MODEL PORTFÖYÜ

19/09/2013

	Kapanış (TL)	Hedef Fiyat (TL)	Yükseliş Potansiyeli	Piyasa Değeri (mnTL)	Ortalama İşlem Hacmi (mn TL)	Nominal Getiri (%)	Relatif Getiri (%)	Fiyat Performansı (nominal)		
								1 ay	3 ay	YBG
ANHYT	4.5	4.9	8%	1,589	2.4	19.1%	10.8%	11%	4%	29%
DOAS	9.8	8.0	-18%	2,156	13.0	12.2%	5.4%	-6%	-6%	25%
EKGYO	2.8	3.1	11%	7,025	23.4	3.9%	-2.4%	4%	-3%	-8%
HALKB	16.7	15.7	-6%	20,813	326.4	15.1%	8.2%	19%	-6%	-3%
IPEKE	5.2	5.0	-3%	1,340	56.7	17.8%	-1.6%	23%	32%	-14%
KOZAL	30.5	39.2	28%	4,651	30.4	0.3%	-5.7%	0%	5%	-27%
VAKBN	5.1	4.4	-14%	12,850	196.7	14.6%	7.6%	18%	-7%	12%
PRKME	5.6	7.4	31%	834	8.6	21.1%	12.6%	12%	11%	-9%

Portföyün yılbaşından bu yana getirisi

Nominal 10.5%
Relatif 8.8%

Makro Gündem

Merkezi Hükümet Borç Stoku : Aug	20/09/2013
Yabancı Turist Girişleri : Aug	23/09/2013
Reel Sektör Güven Endeksi ve KKO : Eyl	24/09/2013
TCMB PPK Tutanakları : Eyl	24/09/2013
Tüketici Güveni : Eyl	27/09/2013
Dış Ticaret : Aug	30/09/2013
TİM İhracat (Eyl), İTO İstanbul Geçinme Endeksi (Eyl)	01/10/2013
Enflasyon : Eyl	03/10/2013
Reel Efektif Kur : Eyl	04/10/2013
TCMB Fiyat Gelişmeleri Raporu : Eyl	04/10/2013

Sabit Getirili Piyasa Verileri

Gösterge Faiz	
13 Mayıs 2015 (kapanış, bileşik)	7.82
Günlük Değişim (bp)	-83
MB Politika Faizi (basit)	
Eurobond (Getiri & Vade Uyumlu Spread)	
2030 -	\$164.00 / 5.76% / 230.10
2034 -	\$123.32 / 6.00% / 237.60

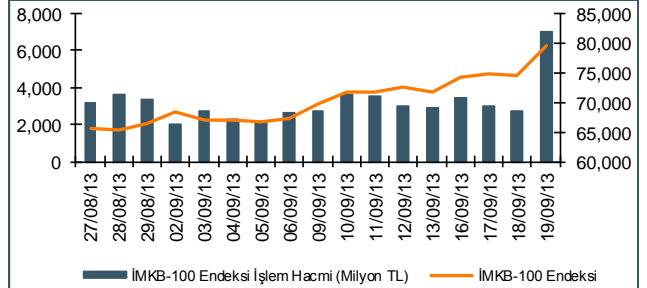
Döviz	Kapanış	Günlük	Yılbaşından
US\$/TL	1.95	-2.5%	9.8%
EUR/TL	2.64	-1.1%	12.8%
DÖVİZ SEPETİ (0 .50 EUR+0.50 USD)	2.30	-1.7%	11.5%

Piyasa verileri (TLmn)	Günlük	Haftalık	Yılbaşından
BİST-100 Kapanış	79,466	6.4%	9.3%
Piyasa Değeri:	482,446	Günlük işl. Hacmi:	6,995

Endeks Rasyoları	F/K			
	F/K	F/DD	FD/VAFÖK	FD/Satışlar
BİST-100				
2012	10.96	1.45	11.04	1.30
2013 T	10.22	1.55	8.05	1.16
BİST-30				
2012	10.64	1.42	10.50	1.37
2013 T	9.52	1.50	7.34	1.12

BİST-100					
En Aktif	En çok artan		En çok düşen		
Hisse	Hacim (mnTL)	Hisse	Günlük Δ	Hisse	Günlük Δ
GARAN	933,194	GARAN	13.2%	GSDHO	-1.5%
HALKB	859,112	DOAS	12.4%	PETKM	-1.4%
ISCTR	834,979	HALKB	9.9%	TKFEN	0.0%
THYAO	477,508	AKBNK	9.7%	TSKB	0.0%
AKBNK	458,447	VAKBN	9.4%	IHLAS	0.0%

Endeks & İşlem Hacmi Grafiği



Dünya Endeksleri	Kapanış	Değişim		
		Günlük	7 Günlük	52 Haftalık
MSCI Gelişen Piyasalar	1,022.5	2.15%	3.24%	-2.56%
MSCI Türkiye	1,136,631.0	6.99%	11.54%	1.67%
MSCI Dünya	1,573.1	0.74%	2.62%	17.72%
Dow Jones	15,636.6	-0.26%	1.69%	19.33%
DAX	8,694.2	0.67%	2.17%	14.21%
S&P	1,722.3	0.00%	2.03%	20.77%
FTS100	6,625.4	1.01%	0.63%	12.34%
CAC 40	4,206.0	0.85%	2.22%	15.52%
Nikkei 225	14,744.3	-0.15%	2.36%	41.84%

Kaynak: Matriks, Rasyonet

Güncelleme:

20/09/2013 8:52

SABİT GETİRİLİ PİYASALAR

Çarşamba günü para piyasası 4.852 milyon TL artı rezerv ile açıldı. Gecelik faiz ortalama brüt % 5,94 ; net % 5,05 oldu. Piyasalar Fed kararına odaklanırken, Tahvil ve Bono Piyasası nda sakin bir seyir izlendi. 13 Mayıs 2015 vadeli gösterge tahvilde ortalama bileşik faiz %8.70 e; 8 Mart 2023 vadeli 10 yıllık tahvilde ise ortalama bileşik faiz %9.47 e geriledi. Kısa vadede gösterge faizin %8.60-%8.90 bandında hareket etmesini bekliyoruz. Bugün açıklanacak Fed kararının başta gelişmekte olan ülkeler olmak üzere küresel piyasalarda yön belirleyici olması beklenirken, açıklamalar öncesi kur hafif aşağı yönlü bir seyir izledi. Dolar/TL kuru gün içinde 1.9980-2.0090 bandında hareket etti. TCMB 95 milyon dolar teklif gelen döviz satım ihalesinde 50 milyon dolar satarken; gösterge alış kurunu 2.0023 olarak açıkladı.

EKONOMİDE SON GELİŞMELER

BİST ne yapar? Dün sabahki piyasa notumuzu şu cümleyle bitirmiştik: *Kıçtan aldığımız "Fed rüzgarıyla" istikamet "buzullara" varana kadar "Kuzey". O vakte kadar güneyden esen ılık rüzgarın ve Fed'in parlattığı güneşin tadını çıkarın.* %6.4 ile gelişmekte olan piyasalar (GOP) içinde hız rekoru kırdık. Nasıl kırmayalım? Yaz aylarında çok acı çektik, GOP'ların çok gerisinde kaldık. Bize özel durumlar da yok değil de elbette, Gezi Gösterileri ve Suriye krizi gibi. Bunlar yatışıp Fed'den de gazı alınca yaz boyunca geride kalan ve oyuna küsen BİST birden yelkenleri açtı ve tam yol verdi. Yola çıktık bir kere, ve de ivemlendik. Tornistan yapmayız. Elbette ki zaman zaman hızı düşürmek ve duraklamak mümkün. Ancak hava genel olarak risk on.

Gelecek 12 aylık dönemde TL'de beklenen değer kaybında Fed öncesine göre 0.5 puanlık düşüş (iyileşme) var. 3 aylık Forward FX piyasasında öngörülen faiz oranının bileşiği benzer düşüşe %6.6'lara geriledi. Gösterge faiz %7.8'le epeyce bir ralli yaptı. Eurobond'lar da aynı şekilde. Dolar endeksi 80 sınırında risk-on. Parite 1.3530'lara destekleyici. Brent 108'de yatay. Bu rakamlar BİST için gayet iyi. Yalnız sorun ABD 10 yıllık tahvil faizlerinde. Yeniden %2.70 aşıldı. Bu aşamada piyasalar, Diego gibi koşan ancak sonrasında beklentileri karşılamaktan vazgeçen Bernanke'yi dinlemektense 10 yıllık tahvil faizlerine bakmayı tercih ederlerse şaşırılmayalım. Ve şu anda yine piyasaların alerjik reaksiyon gösterdiği %2.70'in üzerindeyiz. Dün kar realizasyonu hafif geri çekilen Wall Street bu sabah vadelielerde yine hafif ekside. Wall Street'in geri çekilmesinde ve faiz artışında dün çok kuvvetli gelen Fed Philly İmalat Aktivite Endeksi ve İkinci El Konut Satış verilerinin parmağı var zira QE konusunda kafa karışıklığı iyice arttı.

Asya piyasalarında da renk açık-uçuk kırmızı. GOP'lar henüz fundamental al bölgesinde ancak kırılmalı, Fed'in estirdiği meltem rüzgarına rağmen kırılmalık kokusu hassas burunlarda halen hissediliyor. Dün gün boyu sprint atan BİST, bu ortamda, yeni haftaya girerken *carry havasında soluklanmayı* tercih edebilir. Olası kar realizasyonlarına da dikkat edilmeli zira seyir defterinin bir köşesinde halen *"yüksek cari açık – yavaş büyüme – yüksek enflasyon – düşük faiz"* kare ası duruyor. Döviz kuru temel barometremiz.

Dünyada Gündem

Tarih	Ülke	Ref	UK	TSI	Önem	Konsensüs	Ecz. Tahmin	Önceki
20 Eylül	Euro Bölgesi	▶ AMB Üyesi Liikanen Konuşacak	9:00	11:00	Yüksek			
Cum	Türkiye	Merkezi Hükümet Borç Stoku : Aug	15:00	17:00	Düşük			TRL559.4bn
	Euro Bölgesi	Tüketici Güven Endeksi : Eyl	15:00	17:00	Orta	-14.5		-15.6
	ABD	▶ Fed Üyesi George Konuşacak	17:30	19:30	Yüksek			
	ABD	▶ Fed Üyesi Bullard Konuşacak	17:55	19:55	Yüksek			
	ABD	▶ Fed Üyesi Kocherlakota Konuşacak	18:45	20:45	Yüksek			
	Japonya	▶ Japonya MB Başkanı Konuşacak			Yüksek			
	Euro Bölgesi	▶ AB-Çin Zirvesi			Yüksek			

ŞİRKET VE SEKTÖR HABERLERİ

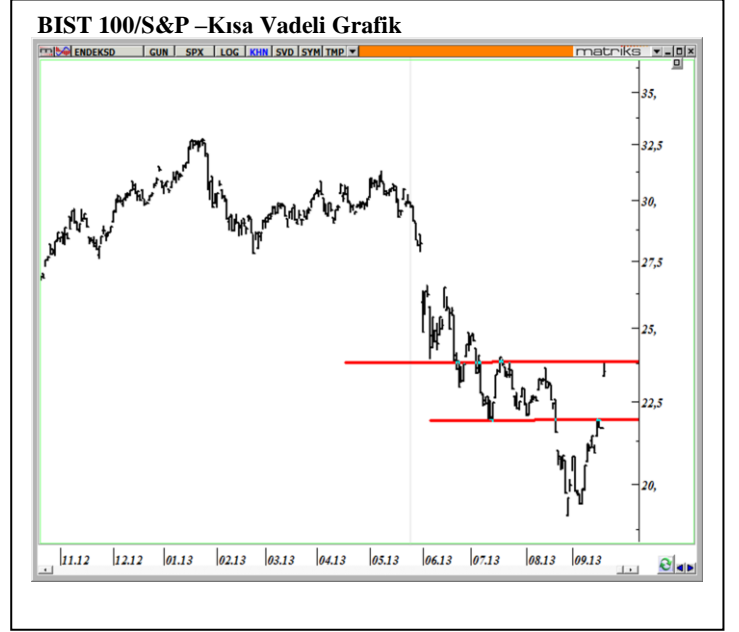
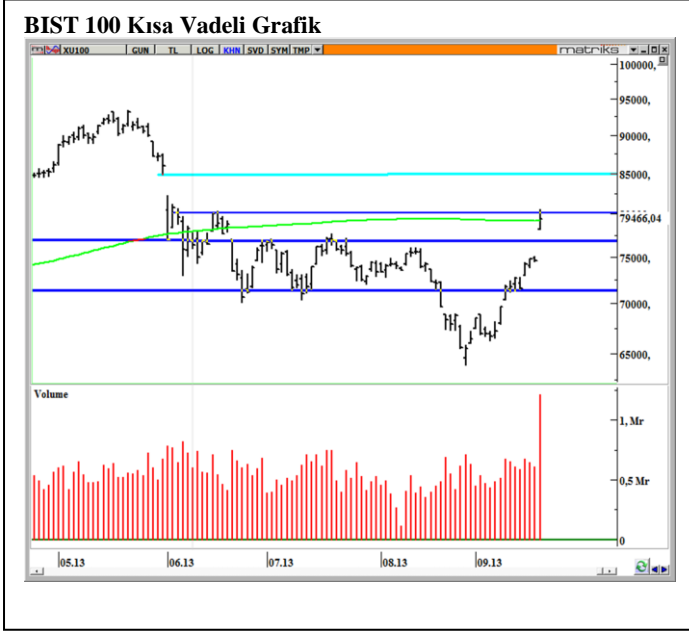
ISGYO: İş GYO Yönetim Kurulu kentsel dönüşüm bölgelerinde proje geliştirmek üzere Timur Gayrimenkul Geliştirme AŞ ile ortaklık kurulmasına karar verdi. İş GYO için yeni proje fırsatlarının oluşması bakımından, bu haberi İş GYO için olumlu etkilemesi beklenmelidir.

Telekom: Ulaştırma, Denizcilik ve Haberleşme Bakanı Binali Yıldırım 4G teknolojisine yakın zaman içinde geçileceğinin sinyallerini verdi. Henüz 3G yatırımlarının maddi anlamda geri dönüşünü tam alamayan telekom şirketleri için haberi olumsuz olarak değerlendiriyoruz. Yüksek lisans bedelleri ve yatırım harcamalarının beklenenden erken yapılması TCELL ve TTKOM için olumsuz. Biz 4G ihalesinin 2015 veya 2016 yılında yapılacağını tahmin ediyorduk.

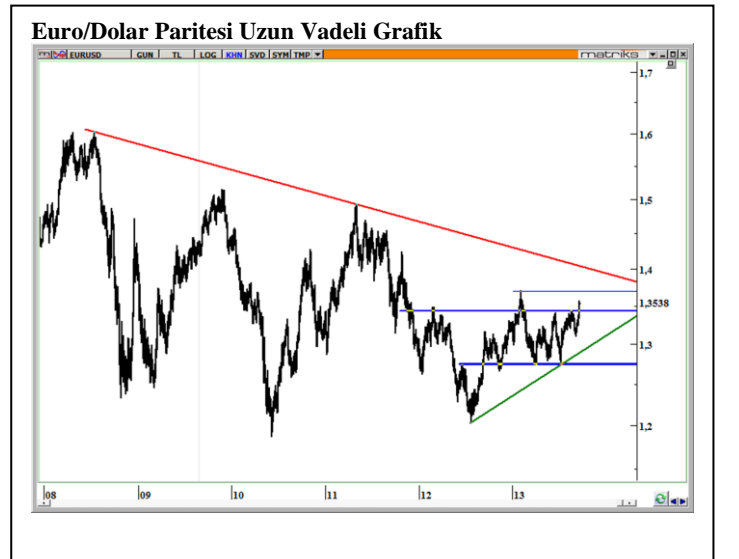
TEKNİK ANALİZ

BIST-100 ENDEKSİ

79000 lere karşılık gelen 200 günlük ortalamasını test eden endeks bu seviyenin üzerinde kalmayı başırırsa 85000lerdeki fiyat boşluğunu kapatmaya dönük yükseliş devam edebilir. Ancak FED sonrası güçlü bir hacimle yükseliş eğilimi sergileyen endeksin ilk desteği 77500 ve önemli desteği 75000 de bulunuyor. Endeks/S&P bazında kısa vadede önemli dirence yükseldi. Pozitif yönde ayrışmanın devamı için borsa İstanbul da olası satışların ve geri çekilmelerin sınırlı kalması gerekli.

**USD TL - BANKALARARASI**

Fed sonrası Dolar/TL uluslararası piyasada 1.93 lere gerileme yaşandı. Doların tüm dünyada değer kaybetmesine bağlı yaşanan bu hareketler sonrası Dolar/TL de gerilemenin sınırlı kaldığını görüyoruz. Kısa vadede 1.98-2 direnç bölgesi olurken, 1.92-1.93 seviyeleri destek konumunda. EURUSD Paritesi FED kararlarının ardından Dolardaki değer kaybıyla birlikte 1.34 seviyesini yukarı kırdı. Kısa vadede 1.34 ilk destek, 1.3710 ise ilk direnç olarak öne çıkıyor. Yükselişin teknik olarak 1.40 direncine kadar sürmesi olası. Bu konuda Almanya seçimleri katalist olabilir.



TEKNİK ANALİZ**ABD S&P Endeksi**

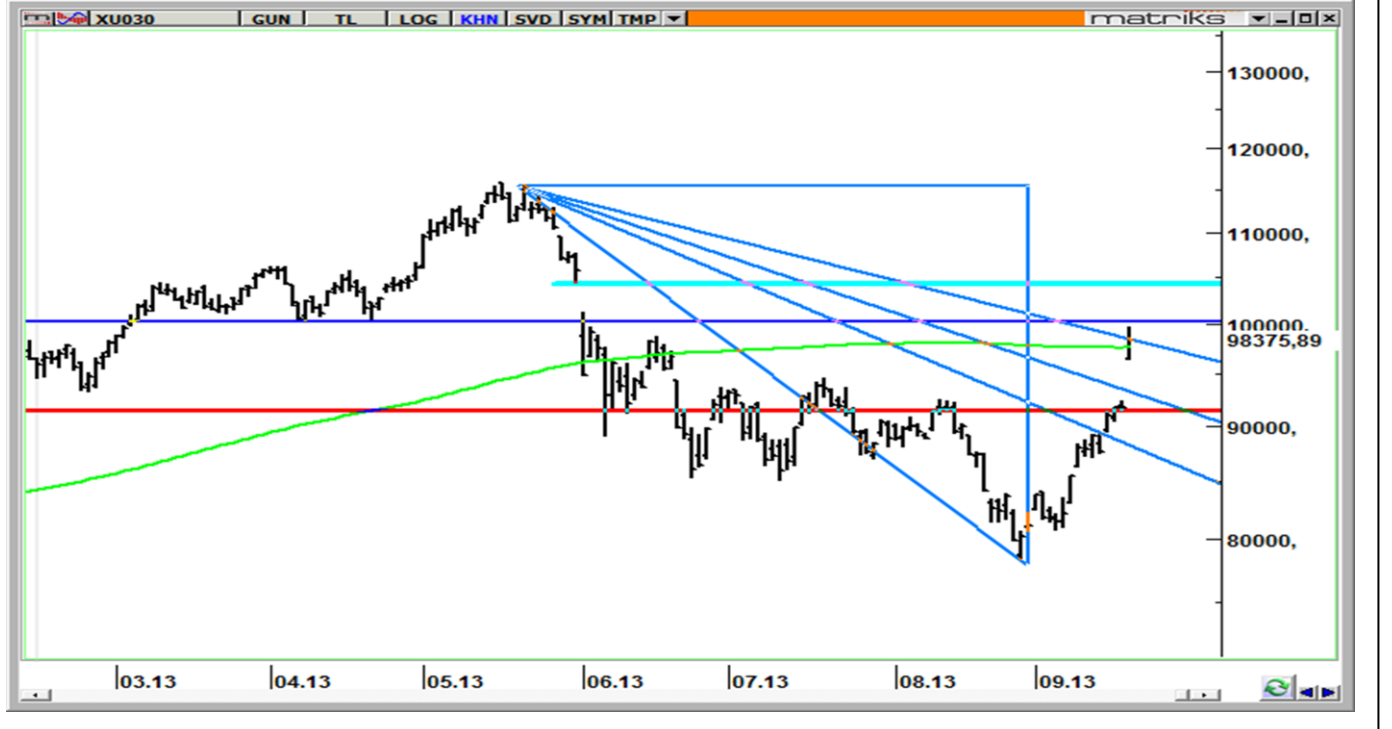
ABD de S&P endeksi Bernanke nin açıklamaları sonrasında tarihi zirveleri de aştı. Bu eğilimin yükselen kanal içerisindeki ilk hedefi kanal direnci olan 1770 seviyesi olabilir. Olası geri çekilmelerde 1700-1710 seviyeleri ilk destek olarak öne çıkacaktır.

**MSCI Gelişmekte Olan Ülkeler/ S&P**

Son günlerde gelişmekte olan ülkeler kısa vadede S&P endeksine görece daha pozitif bir eğilim sergiliyor. Ama orta vadede alçalan kanal devam ediyor.

**VİOP ENDEKS 30 KONTRATI**

BIST30 endeksi 97500 den geçen 200 günlük ortalamasının üzerini test ediyor. Endeksin yükseliş eğilimini bozacak bir gelişme olmazsa 104500 deki fiyat boşluğunu kapatmaya dönük olarak yükseliş devam edebilir. Yukarı yönlü hareketin devamı halinde olası kar realizasyonlarını düşünerek 100000 seviyesi stop loss kabul edilerek endeks kontratında kısa pozisyon açılabilir. 94000-95000 seviyelerine olası geri çekilmelerde ise kısa pozisyonlar kapatılabilir. 100000 seviyesi yukarı kırılırsa 104500 deki fiyat boşluğunu kapatmaya dönük yükseliş devam edebilir.

BIST30 Kısa Vadeli Grafik

VADELİ İŞLEM VE OPSİYON PİYASASI VERİLERİ

Sözleşme Kodu	Sözleşme Kodu	Uzlaşma Fiyatı	Önceki Uzlaşma Fiyatı	Fiyat Değişim (%)	Günlük Yüksek	Günlük Düşük	Ağırlıklı Ortalama	Miktar (Adet)	Hacim (TL)	Açık Pozisyon	Açık Pozisyon Değişimi
Hisse Senedi Endeks Sözleşmeleri											
İMKB 30 Endeks	F_XU0300214S0	100.325	94.125	6.59	102.500	96.400	99.925	410	4,096,925	404	141
İMKB 30 Endeks	F_XU0301013S0	99.400	92.475	7.49	100.550	93.150	99.070	256,403	2,540,185,380	149,694	-6,910
İMKB 30 Endeks	F_XU0301213S0	100.000	93.275	7.21	101.400	94.125	99.166	1,081	10,719,828	2,875	-273
Kıymetli Maden Sözleşmeleri											
Altın	F_XAUTRY0214S0	86.475	87.740	-1.442	90.000	82.340	86.771	17	147,511	5	-4
Altın Dolar / Ons	F_XAUUSD0214S0	1,375.00	1,296.45	6.06	1,380.00	1,370.00	1,375.00	4	11,013	37	4
Döviz Sözleşmeleri											
Euro / Usd Çapraz Kuru	F_EURUSD0913S0	1.3559	1.3338	1.6569	1.3570	1.3523	1.3549	5,569	15,108,029	6,952	-670
Euro / Usd Çapraz Kuru	F_EURUSD1213S0	1.3575	1.3344	1.7311	1.3576	1.3433	1.3543	526	1,426,398	3,558	301
Euro	F_TRYEUR0214S0	2.7500	2.7500	0.0000	0.0000	0.0000	0.0000	0	0	159	0
Euro	F_TRYEUR1013S0	2.6695	2.6900	-0.7621	2.6710	2.6500	2.6627	2,079	5,535,695	23,642	1,163
Euro	F_TRYEUR1213S0	2.6975	2.7280	-1.1180	2.6990	2.6850	2.6936	276	743,439	23,141	-20
Dolar	F_TRYUSD0214S0	2.0180	2.0640	-2.2287	2.0550	2.0080	2.0224	157	317,513	746	32
Dolar	F_TRYUSD1013S0	1.9760	2.0175	-2.0570	2.0050	1.9585	1.9661	52,384	102,993,141	88,679	-4,759
Dolar	F_TRYUSD1213S0	1.9995	2.0420	-2.0813	2.0200	1.9655	1.9864	3,822	7,592,043	17,495	-1,168



Eczacıbaşı Menkul Değerler

ŞUBELERİMİZ

İSTANBUL MERKEZ

Büyükdere Caddesi No:209
Tekfen Tower Kat:5 34394
Levent İSTANBUL
Tel. : (212) 319 59 99
Faks : (212) 319 59 00

ANTALYA

Deniz Mh.Konyaaltı Cad.
Arat Apt. No:13/3 07050
ANTALYA
Tel.: (242) 244 05 58
Faks: (242) 244 12 0

İZMİR

Halit Ziya Bulvarı
Kayhan İş Hanı no:42 Kat:4 Daire:401
Konak, İZMİR
Tel. : (232) 498 0 498
Faks : (232) 498 0 444

BURSA

Atatürk Caddesi Buluş İş Hanı
Kat:1 16010 Heykel BURSA
Tel.: (224) 224 03 64
Faks: (224) 224 60 54

ANKARA

Ankara Ticaret Merkezi
Kızılırmak Mahallesi 1450. Sokak
No:3 Kat:14 Daire:64
Çukurambar/ANKARA
Tel. : (312) 292 93 00
Faks : (312) 292 93 43

BÖLÜMLERİMİZ

ELEKTRONİK İŞLEMLER

Büyükdere Caddesi No:209
Tekfen Tower Kat:5 34394
Levent İSTANBUL
Tel. : (212) 319 55 55
Faks : (212) 319 59 69
e-posta : datanet@emdas.com.tr

VARLIK YÖNETİMİ

Büyükdere Caddesi No:209
Tekfen Tower Kat:6 34394
Levent İSTANBUL
Tel. : (212) 319 59 99
Faks : (212) 319 56 26

Bu belgede yer alan tüm bilgi ve veriler, güvenilir olduğu düşünülen kaynaklardan elde edilmiştir. Hisse Senedi Araştırma, Makroekonomik Araştırma, Teknik Analiz ve Strateji Bölümleri, burada sunulan bilgilerin doğruluğu ve bütünlüğü konusunda makul özeni göstermekle beraber, olabilecek hatalar ve eksikliklerden sorumlu değildir. Bu belgede yer alan analizler çeşitli varsayımlar altında yapılmıştır. Değişik varsayımlar, önemli derecede farklı sonuçlar ortaya koyabilir. Bu belgede yer alan görüşler ayrıca bir uyarıya gerek olmaksızın değişebilir ve Eczacıbaşı Menkul Değerler A.Ş.'nin diğer bölümlerinin görüşleri ile farklı veya karşıt yönde olabilir. Bu belgede yer alan görüş ve düşünceler, Hisse Senedi Araştırma, Makroekonomik Araştırma, Teknik Analiz ve Strateji Bölümlerine ait olup, Eczacıbaşı Menkul Değerler A.Ş. yönetiminin görüşlerini temsil etmez. Bu belgenin hazırlanmasından sorumlu olan Hisse Senedi Araştırma, Makroekonomik Araştırma, Teknik Analiz ve Strateji Bölüm analist(ler)i, piyasa hakkında bilgi alabilmek, değerlendirebilmek veya yorumlayabilmek amacıyla, satış/pazarlama veya diğer bölümlerle iletişim kurabilir. Bu belgede yer alan yatırımla ilgili bilgiler, yorumlar ve tavsiyeler yatırım danışmanlığı kapsamında değildir. Bu belge sadece bilgi amaçlı yayınlanmış olup, içeriğinin hiçbir bölümü alım-satım yönünde yatırım tavsiyesi olarak değerlendirilemez. Burada yer alan görüşler, yatırımcının mali durumuna veya risk ve getiri tercihlerine uygun olmayabilir. Bu nedenle, sadece burada yer alan bilgilere dayanılarak yatırım kararı verilmesi beklentilere uygun sonuçlar doğurmayabilir. Tüm hakları saklıdır. Bu belgenin hiçbir bölümü; Eczacıbaşı Menkul Değerler A.Ş.'nin önceden yazılı izni alınmaksızın çoğaltılamaz, yayınlanamaz veya fotokopi, mekanik kopyalama ve elektronik ortam dahil olmak üzere hiçbir surette dağıtılamaz.