



GÜNE BAKIŞ

Endekste 70000 desteğini kritik seviye olarak izlemeye devam ediyoruz. Endeks bu seviye üzerinde tutundukça pozisyonlar korunabilir. Endeksin 70000 desteğini kırması durumunda ise satış yapmakta fayda var. Oluşabilecek tepkilerde 73200 direncini izliyoruz. Endeksin bu seviyeyi geçmekte başarılı olamadığını izledik. Bu durum 70000 seviyesine doğru baskının devam etmesine neden olabilir. Endekste toparlanmanın güçlenmesi için kur ve faizdeki hareketlerin sakinleşmesi gerekiyor. Gösterge faiz dün teknik olarak %9.20 direncine yönelmiş görülürken, USDTL nin ise bu sabah 1.94 seviyesinin altında seyrettiğini izliyoruz. Bu durum Endeks için olumlu etki gösterecektir ve Endekste yukarı yönlü bir açılış bekleyebiliriz. Piyasalar bu akşam FED tutanakları ve sonrasında Bernanke nin yapacağı açıklamalara odaklanmış durumda. Her ne kadar piyasalar Bernankenin konummasının piyasa dostu olacağı görüşünde olsa da, BIST endeksinde baskı devam etmekte.

ECZACIBAŞI PORTFÖY YÖNETİMİ A.Ş. YATIRIM FONLARI
GETİRİLERİ

09/07/2013 TARİHLİ PERFORMANS TABLOSU

Fon Adı	Yıl					
	Haftalık	Aylık	Başından	2012	2011	2010
A Tipi						
Hisse Fon	-4.60%	-7.00%	-6.67%	37.90%	-15.54%	20.19%
Değişken Fon	-3.49%	-4.92%	-3.87%	23.47%	-13.08%	10.19%
Analiz Fon	-0.16%	0.06%	1.59%	-0.60%	6.87%	6.65%
B Tipi						
KV Tahvil Bono Fon	0.00%	0.26%	1.39%	6.89%	-	-
Büyüme Fon	-0.48%	-0.27%	2.01%	3.88%	7.14%	4.75%
Tahvil Bono Fon	-0.81%	-0.68%	-0.28%	10.35%	1.85%	6.57%
Likit Fon	0.08%	0.36%	1.92%	6.61%	3.89%	3.38%

ARAŞTIRMA ORTA VADELİ MODEL PORTFÖYÜ

	Ortalama							Fiyat Performansı (nominal)		
	Hedef		Piyasa	İşlem	Nominal	Relative	1 ay	3 ay	YBG	
	Kapanış (TL)	Fiyat (TL)	Değeri (mnTL)	Hacmi (mn TL)						Getiri (%)
ASYAB	1.7	2.3	34%	1,539	32.3	-5.1%	0.5%	-8%	-25%	-23%
ENKAI	5.1	6.8	32%	16,448	23.2	5.4%	13.2%	10%	5%	12%
GUBRF	13.2	18.4	39%	1,102	7.5	-8.6%	-0.9%	0%	-23%	-7%
TCELL	11.5	14.0	22%	25,190	125.8	-3.0%	5.8%	8%	-5%	-1%
TKFEN	6.9	8.9	28%	2,568	14.9	4.8%	13.7%	9%	-2%	1%
BIMAS	40.3	49.0	22%	12,235	30.4	0.5%	3.0%	-2%	-9%	-6%
Portföyün yılbaşından bu yana getirisi						Nominal	Relatif			
						-5.1%	3.5%			

Makro Gündem

Cari Denge : May	11/07/2013
Sanayi Ciro Endeksi : May	11/07/2013
Merkezi Hükümet Bütçesi : Haz	15/07/2013
İşsizlik : Nis	15/07/2013
TCMB Beklenti Anketi : Tem	15/07/2013
Bankaların Yurtdışı Kredi Kullanımı : May	16/07/2013
Kısa Vadeli Dış Borç Stoku : May	17/07/2013

Sabit Getirili Piyasa Verileri

Gösterge Faiz	
13 Mayıs 2015 (kapanış, bileşik)	8.60
Günlük Değişim (bp)	34
MB Politika Faizi (basit)	
Eurobond (Getiri & Vade Uyumlu Spread)	
2030 -	\$165.41 / 5.70% / 231.90
2034 -	\$123.93 / 5.96% / 245.30

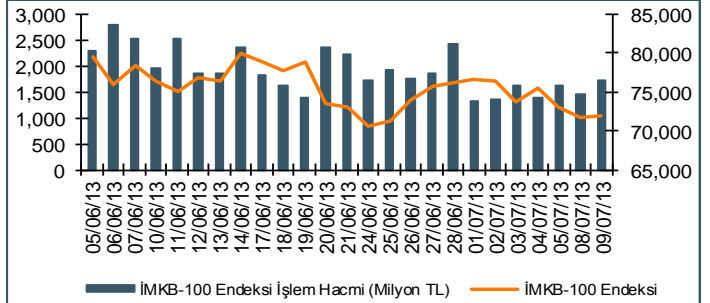
Döviz	Kapanış	Günlük	Yılbaşından
US\$/TL	1.94	-0.6%	9.1%
EUR/TL	2.50	-0.4%	6.4%
DÖVİZ SEPETİ (0.50 EUR+0.50 USD)	2.22	-0.5%	7.5%

Piyasa verileri (TLmn)	Günlük	Haftalık	Yılbaşından
BİST-100 Kapanış	71,982	0.4%	-5.8%
Piyasa Değeri:	441,471	Günlük işl. Hacmi:	2,894

Endeks Rasyoları		F/K	F/DD	FD/VAFÖK	FD/Satışlar
		BİST-100			
	2012	10.77	1.43	10.79	1.27
	2013 T	10.10	1.49	7.80	1.14
	BİST-30				
	2012	10.34	1.38	10.29	1.35
	2013 T	9.44	1.42	7.06	1.08

BİST-100					
En Aktif	En çok artan			En çok düşen	
	Hisse	Hacim (mnTL)	Günlük Δ	Hisse	Günlük Δ
GARAN	392,074	TIRE	5.6%	İPEKE	-10.0%
HALKB	363,355	THYAO	5.3%	ITTFH	-5.1%
ISCTR	252,237	SISE	5.1%	TRGYO	-5.0%
TCELL	251,723	KOZAL	4.1%	ANHYT	-4.1%
THYAO	238,221	ENKAI	4.0%	GSDHO	-3.8%

Endeks & İşlem Hacmi Grafiği



Dünya Endeksleri	Kapanış	Değişim		
		Günlük	Haftalık	Yılbaşından
MSCI Gelişen Piyasalar	912.7	0.75%	-2.08%	-13.03%
MSCI Türkiye	1,011,543.0	0.43%	-2.55%	-9.52%
MSCI Dünya	1,468.5	0.75%	1.63%	9.89%
Dow Jones	15,300.3	0.50%	2.08%	16.76%
DAX	8,057.8	1.12%	2.92%	5.85%
S&P	1,652.3	0.00%	2.28%	15.86%
FTS100	6,513.1	0.98%	4.55%	10.43%
CAC 40	3,843.6	0.52%	3.82%	5.56%
Nikkei 225	14,345.9	-0.88%	2.07%	38.01%

SABİT GETİRİLİ PİYASALAR

Salı günü para piyasası eksi 8,369 milyon TL artı rezerv ile açıldı. Gecelik faiz ortalama brüt %5.81; net %4.94 oldu. Hacimlerin çok düşük kalmaya devam ettiği bono piyasasında 13 Mayıs 2015 vadeli gösterge tahvilin ortalama bileşik faizi %8.39; 8 Mart 2023 vadeli 10 yıllık tahvilde ise ortalama bileşik faiz %8.81 oldu. Global piyasaların izlendiği piyasada kısa vadede gösterge faizin %8.50 seviyesinde hareket etmesini bekliyoruz. Merkez Bankası'nın miktar yöntemiyle repo ihalesi açmayarak başladığı ek parasal sıkılaştırmaya devam etmesi ve küresel piyasaların desteği ile kur geriledi. Dolar/TL kuru gün içinde 1.9345-1.9495 bandında hareket etti. TCMB gösterge alış kurunu 1.9386 olarak açıkladı.

EKONOMİDE SON GELİŞMELER

BİST direniyor ve nefeslenmek için katalist arıyor... Umut Bernanke'de... ABD'de %2.71'lerden %2.63'lere gerileyen faiz umut verdi ancak yeterli değil, olumlu bilanço beklentileriyle ışık saçan Wall Street ilk etapta iştah kabartsa da aslında paranın doğduğu yere dönüş yaptığını söylüyor, beklentilerin aksine daralan Çin dış ticaret verileri Asya piyasalarını hedef tahtasına yerleştirdi, 107 doları aşan petrol yüksek kur seviyesinde enflasyon ve zayıf imalat sanayiinin habercisi. Ve para piyasaları. TCMB'nin önceki günkü tarihi döviz satışının ardından (2.25 mia dolar) piyasada oluşan likidite açığı ve fonlamada "istisnai gün uygulaması" 2 yıllık referans tahvil faizini son bir yılın zirvesi olan %8.60'a taşıdı. Dün fonlama tarafında istisnai günde kalan ancak dövize müdahale etmeyen TCMB'nin son satışlarının kodları da çözüldü. Satışların büyük kısmı BOTAŞ'tan gelen talebe Kamu Bankalarından yapılan ithalat ödemelerine gitti. Londra'nın talebinin ise sadece 500-600 mio dolar olduğu tahmin ediliyor. Bu ortamda, dün gün içi FX satış ihalesi açılmaması TCMB'nin temelde "kredi kanalı" üzerinden "reel döviz talebini" hedef alan bir savunma hattı kurguladığı tezine destek vermekte. Bu gelişmeler ışığında, TCMB'nin "dengeli büyüme – düşük faiz koridorunu" öncelikli amaç fonksiyonu olmaktan çıkardığını ve "enflasyon şahin" duruşa geçtiğini söylemek için çok erken.

Ancak Türkiye'nin gelecek 12 ayda 200 milyar doları aşan dış finansman yükümlüğünü global likidite varsayımlarının ihtiyatlı hale geldiği bir dönemde yapacak olması dengeleri değiştiriyor. Böyle bir ortamda, dış finansman yükümlüğüne ek olarak, olası bir enflasyon riskine karşı faiz koridorunun mevcut seviyesini açıklamak çok kolay görünmüyor. Sorun biraz da genel faiz düzeyine ilişkin oluşan soru işaretlerinden kaynaklanıyor olabilir. Kaldı ki ikincil piyasa ile TCMB politika faiz koridoru uyum göstermiyor ve bu çok da sürdürülebilir bir durum değil. Buna rağmen TCMB olası "faiz artışlarını en son seçenek" olarak tutmaya devam ediyor. TL'de çok daha şiddetli bir zayıflama yaşanmadıkça TCMB'nin 23 Temmuz'daki PPK toplantısında politika faizini ve faiz koridorunu değiştirmeye hiç niyetli olmadığını söylemek mümkün. Onun yerine ROK ve FX Zorunlu Karşılık oranları gevşetilerek piyasalara döviz likiditesi sağlanabilir. Son olarak, yurtdışı piyasalarda olduğu gibi BİST'in de Fed FOMC tutanaklarını ve Bernanke'nin konuşmasını bekleyeceğimizi not edelim.

Dünyada Gündem

Tarih	Ülke	Ref	UK	TSI	Önem	Konsensüs	Ecz. Tahmin	Önceki
10 Temmuz	Japonya	Tertiary Sanayi Endeksi a/a : May	0:50	2:50	Düşük	0.8%		0.0%
Çarş	Çin	İhracat y/y : Haz	3:00	5:00	Yüksek	3.9%		1.0%
	Çin	İthalat y/y : Haz	3:00	5:00	Yüksek	6.2%		-0.3%
	Japonya	Tüketici Güveni : Haz	6:00	8:00	Düşük			45.7
	Türkiye	Hazine İç Borç İtfası : TRL628mn	7:00	9:00	Düşük			
	Almanya	TÜFE a/a Final : Haz	7:00	9:00	Orta	0.1%		0.1%
	Almanya	TÜFE - AB Tanımlı a/a Final : Haz	7:00	9:00	Orta	0.1%		0.1%
	Türkiye	Maliye Bakanı Şimşek Brüksel'de Basın Toplantısı Yapacak	10:00	12:00	Yüksek			
Euro Bölgesi	İtalya	3 ve 12 ay vadeli Tahvil İhraç Edecek	10:00	12:00	Yüksek			
	ABD	Toptancı Stokları a/a : May	15:00	17:00	Yüksek	0.3%		0.2%
	ABD	Toptan Satışlar a/a : May	15:00	17:00	Yüksek	0.6%		0.5%
Euro Bölgesi	AMB Üyesi Asmussen	Konuşacak	15:00	17:00	Orta			
	ABD	Fed 18-19 Haziran'daki FOMC Toplantı Tutanaklarını Açıklayacak	19:00	21:00	Yüksek			
	ABD	Fed Başkanı Bernanke Konuşacak	21:10	23:10	Yüksek			

ŞİRKET VE SEKTÖR HABERLERİ

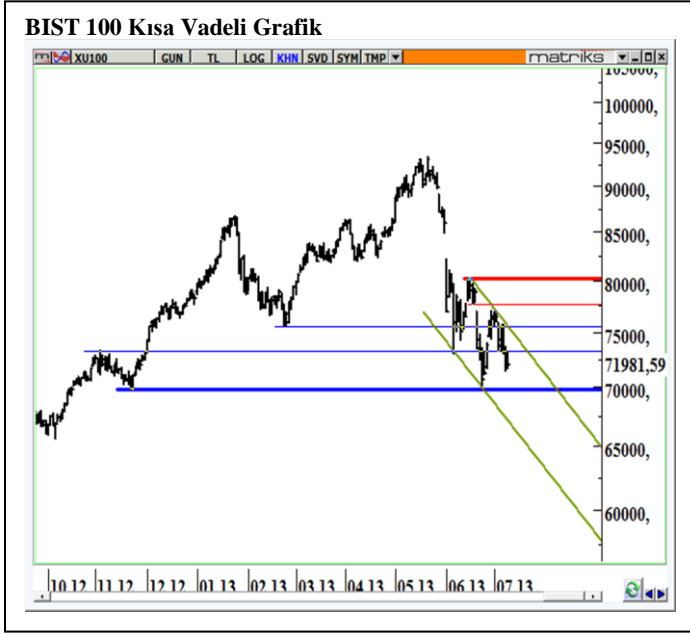
AEFES - Anadolu Efes'in konsantre meve suyu ve püresi üretimi alanında faaliyet gösteren %33,3 iştiraki Anadolu Etap, Penguen Gıda'nın %25 iştirak ettiği ve Anadolu Eta pile aynı alanda faal olan Penkon'un %100'ünü 36,5 mio Avro'ya almak üzere anlaştı. Son değerlendirme rakamı şirketin 6A13 UFRS rakamlarından sonra belirlenecektir. Anadolu Etap, Anadolu Efes içerisinde konsolide edilmediğinden ötürü, Anadolu Efes'in konsolide borç durumunda bir değişiklik yaratmamakta olup, işlemin boyutu şirketin büyüklüğüne göre önem teşkil etmemektedir.

TCELL - Privy Council Turkcell hisseleri ile ilgili olarak Çukurova'nın Alfa'ya 1.56mr USD ödemesi gerektiğine hükmetti. Bahsi geçen hisseler Turkcell'in şu anki piyasa değerine göre 1.75mr USD'a tekabül ediyor. Bizim görüşümüze göre makul fiyatı ise 2.6mr USD tutarında (kontrol yetkisi bulunduğu için hedef fiyatımıza %20 prim uyguladık). Çukurova'nın bu bedeli ödeyip hisseleri geri alması durumunda hissedarlık problemi ortadan kalkacak. Bu aşamada grup hisselerine el konulan ve TeliaSonera'nın 932mn USD tazminat talep ettiği Çukurova Grubu'nun bu tutarı ödeyebilip ödeyemeyeceği önem kazanıyor. Çukurova'nın finansmanı sağlaması halinde TCELL hisselerinde değer kazancı hızlanacaktır.

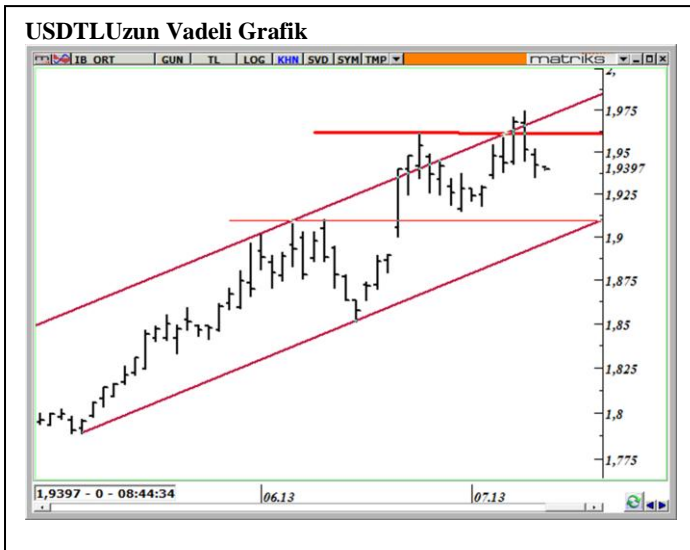
SERMAYE ARTTIRIMLARI VE TEMETTÜ ÖDEMELERİ & GENEL KURUL TARİHLERİ**EN SON YAPILAN VEYA YAPILMASI KARARLAŞTIRILAN SERMAYE ARTTIRIMLARI****2012 YILI TEMETTÜ ÖDEMELERİ İLE İLGİLİ BİLGİLER****BORSA'DA İŞLEM GÖREN ŞİRKETLERİN 2012 YILI OLAĞAN GENEL KURUL TARİHLERİ**

TEKNİK ANALİZ**BIST-100 ENDEKSİ**

Endeksin 73200 seviyesinin üzerine yükselmekte başarısız kalması durumunda 70000 seviyesine doğru gerileme devam edebilir. Diğer yandan 73200 seviyesi üzerinde oluşacak hareketler Endeksin yeniden 75500 seviyesine yükselmesini sağlayacaktır.

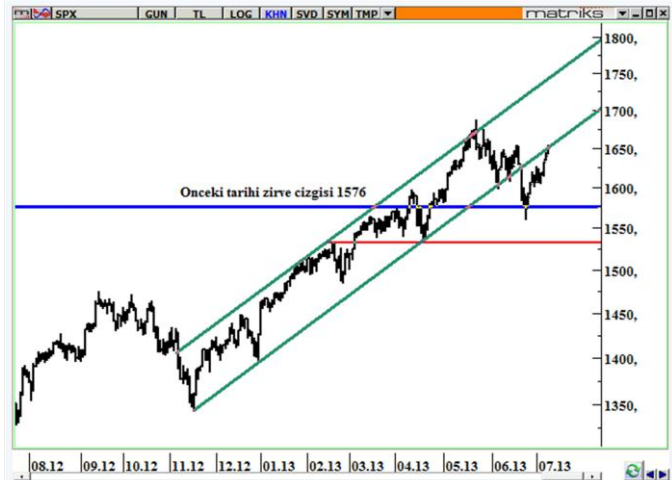
**USD TL - BANKALARARASI**

USD TL TCMB nin ek parasal sıkılaştırma uygulaması başlatacağını açıklamasının ve satış ihalelerinin ardından 1.9740 seviyesinden kritik direnç görevi gören 1.96 seviyesinin altına geriledi. USD TL nin 1.96 seviyesinin altında kalması durumunda gevşeme devam edebilir. Ancak gerilemenin sınırlı olması beklenebilir. 1.92 seviyelerine oluşabilecek geri çekilmelerde Dolara alımlar gözlenebilir. 1.96 seviyelerinde ise Dolarda satışlar beklenebilir.

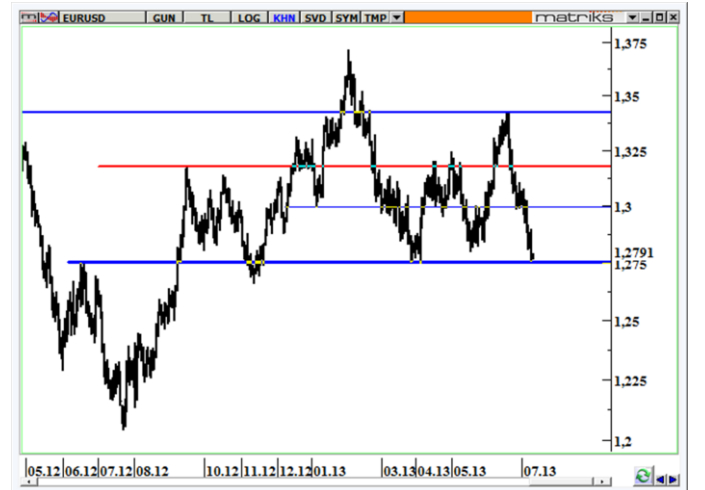


TEKNİK ANALİZ**ABD S&P Endeksi**

ABD S&P endeksi güçlü veriler ve güçlü ABD Dolarının etkisiyle 1576 seviyesindeki mavi yatay desteğin üzerinde güçleniyor. Mavi yatay çizgi aşağıdaki uzun vadeli grafikte de görüleceği gibi önceki zirve seviyesi olması bakımından önemli. Grafik S&P Endeksindeki ılımlı havanın devam edebileceğini gösteriyor. Ancak yeşil kanalın içine tekrar girmesini beklemiyoruz. S&P endeksinin mavi çizginin altına gerilemesi durumunda global piyasalardaki satış baskısı artacaktır.

**Euro Dolar Paritesi**

AMB nin güvercin söylemleri ve beklentilerden iyi gelen ABD verilerinin ardından EURUSD paritesi 1.30 desteğini kırdı ve 1.2750 desteğini izliyoruz. AMB ve FED arasındaki ayrışmanın etkisi sonucunda paritenin 1.2750 desteğini kırabileceğini ve yıl sonu için beklediğimiz 1.26 hedefini erken bulabileceğini bekliyoruz.

**Brent Petrol**

Brent petrol 106.50 seviyesinin üzerine çıkmaya çalışıyor. Petrolde 106.50 seviyesinin üzerindeki hareketler 111 seviyesini hedefleyecektir.

**USDYEN Paritesi**

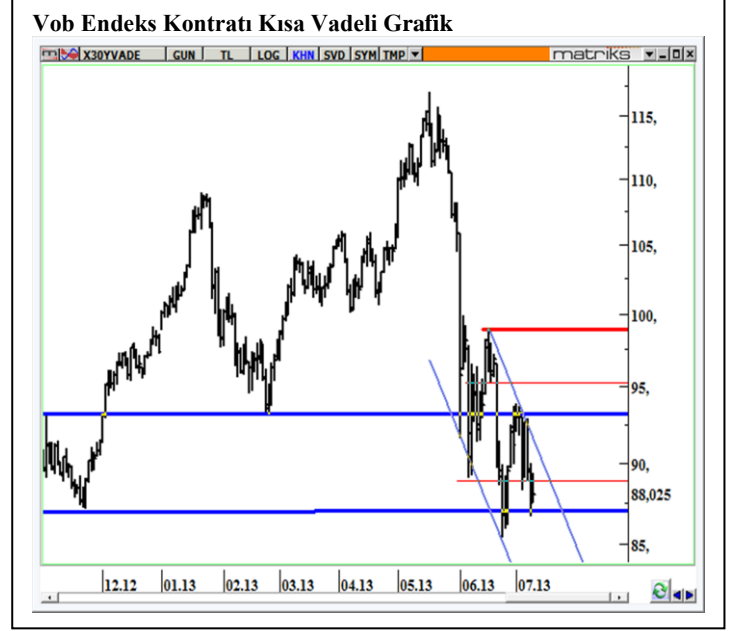
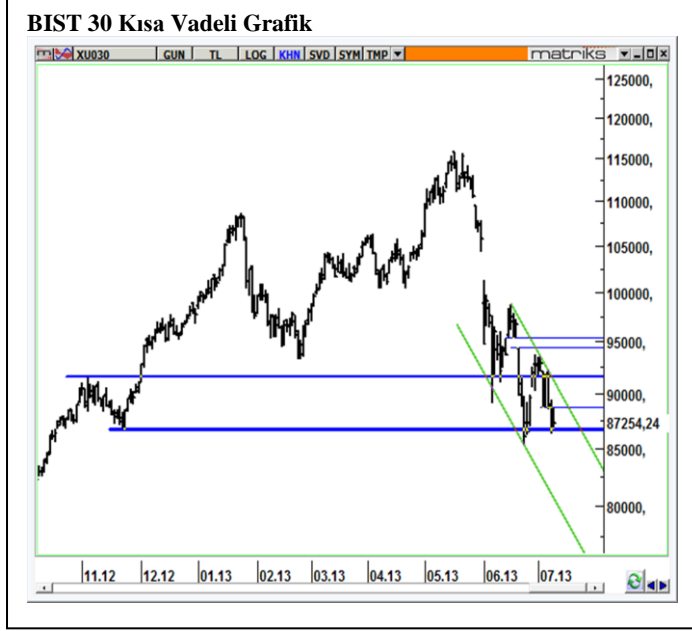
USDYEN paritesinin 102 direncini yeniden test ediyor. Bu seviyeyi kırması durumunda 110 seviyelerine doğru yükseliş görülebilir.



TEKNİK ANALİZ

VOB ENDEKS 30 KONTRATI

Spot endeksin 86700 desteğinden etkili tepki göstermesi nedeniyle kısa pozisyonlar kapatılabilir. Kapatılmayan kısa pozisyonlar için 88800 endeksi seviyesi stop loss alınmalıdır. Uzun pozisyon için Endekste 91500 seviyesi üzerinde seyirler oluşması gerekli.



ENDEKS 30 /AĞUSTOS KONTRATI ALICILAR/SATICILAR

09/07/2013

Alan Kurum	Toplam	%	Satan Kurum	Toplam	%
MERRILL LYNCH	14.727	84,61	IS YATIRIM	-2.810	-16,14
AKBANK T.A.S.	1.660	9,54	GARANTI BANKASI A.S.	-2.689	-15,45
RENAISSANCE CAPITAL MENKUL	190	1,09	YAPI KREDI YAT.	-2.482	-14,26
FINANS YAT.	172	0,99	HSBC YATIRIM	-1.900	-10,92
SANKO MENKUL	149	0,86	DENİZ YATIRIM	-1.313	-7,54
DİĞER	507	2,91	DİĞER	-6.211	-35,69

ENDEKS 30 / AĞUSTOS KONTRATI ALICILAR/SATICILAR (DÖNEMSEL)

01.03.2013-09.07.2013

Alan Kurum	Toplam	%	Satan Kurum	Toplam	%
DEUTSCHE SEC	35.111	35,51	TEB YATIRIM	-25.054	-25,34
IS YATIRIM	27.164	27,47	GARANTI BANKASI A.S.	-18.343	-18,55
MERRILL LYNCH	22.219	22,47	AK YATIRIM	-17.179	-17,37
HSBC YATIRIM	6.596	6,67	CITI MENKUL	-13.976	-14,13
ERSTE SECURITIES ISTANBUL MENK	2.349	2,38	AKBANK T.A.S.	-5.367	-5,43
DİĞER	5.445	5,51	DİĞER	-18.965	-19,18

VOB DOLAR KONTRATI

Dolar kontratında, USDTL nin 1.91-1.92 seviyelerine doğru yapacağı geri çekilmeler uzun pozisyon yönünde değerlendirilmeli. Buna karşın 1.96 seviyesine doğru oluşacak yükselişler ise kısa pozisyon yönünde değerlendirilebilir.

**DOLAR /AĞUSTOS KONTRATI ALICILAR/SATICILAR (DÖNEMSEL)**

01.03.2013-09.07.2013

Alan Kurum	Toplam	%	Satan Kurum	Toplam	%
ING BANK A.S.	13.046	21,94	YAPI KREDİ YAT.	-17.569	-29,54
SEKER YATIRIM	12.370	20,80	ANADOLUBANK A.S.	-8.285	-13,93
GARANTI BANKASI A.S.	9.078	15,27	IS YATIRIM	-6.359	-10,69
TEKSTİL MEN.	7.599	12,78	OSMANLI MENKUL DEĞER	-4.290	-7,21
FINANSBANK A.S.	5.000	8,41	GEDİK YATIRIM	-3.850	-6,47
DiĞER	12.375	20.81	DiĞER	-19.115	-32.14

VADELİ İŞLEM VE OPSİYON BORSASI VERİLERİ

Sözleşme Kodu	Vade Ayı	Uzlaşma Fiyatı	Önceki Uzlaşma Fiyatı	Fiyat Değişim (%)	Günlük Yüksek	Günlük Düşük	Ağırlıklı Ortalama	Miktar (Adet)	Hacim (TL)	Açık Pozisyon	Açık Pozisyon Değişimi
Hisse Senedi Endeks Sözleşmeleri											
İMKB 30 Endeks	Ağustos 2013	87.875	87.475	0.46	89.375	87.550	88.507	182.129	1.611.965.765	162.191	3.432
İMKB 30 Endeks	Ekim 2013	88.625	87.975	0.74	90.000	88.250	89.079	626	5.576.363	1.054	37
Emtia Sözleşmeleri											
Altın	Ağustos 2013	78.990	77.890	1.412	79.400	78.900	79.051	106	837.936	161	-4
Altın Dolar / Ons	Ağustos 2013	1.248.05	1.234.40	1.11	1.257.00	1.241.00	1.252.92	9.324	22.775.351	9.784	2.702
Döviz Sözleşmeleri											
Dolar	Ağustos 2013	1.9690	1.9690	0.0000	1.9695	1.9545	1.9595	49.991	97.957.483	161.673	4.266
Dolar	Ekim 2013	1.9850	1.987	-0.10	1.9900	1.9800	1.9832	11.013	21.840.654	4.677	853
Euro	Ağustos 2013	2.5190	2.5260	-0.2771	2.5250	2.5165	2.5200	229	577.085	12.971	-79
Euro	Ekim 2013	2.5450	2.5510	-0.2352	2.5450	2.5450	2.5450	1	2.545	536	0
Euro / Usd Çapraz Kuru	Eylül 2013	1.2793	1.2862	-0.54	1.2895	1.2791	1.2862	2.272	5.684.949	5.334	-8
Euro / Usd Çapraz Kuru	Aralık 2013	1.2812	1.2908	-0.74	1.2812	1.2812	1.2812	1	2.484	136	-1



Eczacıbaşı Menkul Değerler

ŞUBELERİMİZ

İSTANBUL MERKEZ

Büyükdere Caddesi No:209
Tekfen Tower Kat:5 34394
Levent İSTANBUL
Tel. : (212) 319 59 99
Faks : (212) 319 59 00

ANTALYA

Deniz Mh.Konyaaltı Cad.
Arat Apt. No:13/3 07050
ANTALYA
Tel.: (242) 244 05 58
Faks: (242) 244 12 0

İZMİR

Halit Ziya Bulvarı
Kayhan İş Hanı no:42 Kat:4 Daire:401
Konak, İZMİR
Tel. : (232) 498 0 498
Faks : (232) 498 0 444

BURSA

Atatürk Caddesi Buluş İş Hanı
Kat:1 16010 Heykel BURSA
Tel.: (224) 224 03 64
Faks: (224) 224 60 54

ANKARA

Ankara Ticaret Merkezi
Kızılırmak Mahallesi 1450. Sokak
No:3 Kat:14 Daire:64
Çukurambar/ANKARA
Tel. : (312) 292 93 00
Faks : (312) 292 93 43

BÖLÜMLERİMİZ

ELEKTRONİK İŞLEMLER

Büyükdere Caddesi No:209
Tekfen Tower Kat:5 34394
Levent İSTANBUL

Tel. : (212) 319 55 55
Faks : (212) 319 59 69
e-posta : datanet@emdas.com.tr

VARLIK YÖNETİMİ

Büyükdere Caddesi No:209
Tekfen Tower Kat:6 34394
Levent İSTANBUL

Tel. : (212) 319 59 99
Faks : (212) 319 56 26

Bu belgede yer alan tüm bilgi ve veriler, güvenilir olduğu düşünülen kaynaklardan elde edilmiştir. Hisse Senedi Araştırma, Makroekonomik Araştırma, Teknik Analiz ve Strateji Bölümleri, burada sunulan bilgilerin doğruluğu ve bütünlüğü konusunda makul özeni göstermekle beraber, olabilecek hatalar ve eksikliklerden sorumlu değildir. Bu belgede yer alan analizler çeşitli varsayımlar altında yapılmıştır. Değişik varsayımlar, önemli derecede farklı sonuçlar ortaya koyabilir. Bu belgede yer alan görüşler ayrıca bir uyarıya gerek olmaksızın değişebilir ve Eczacıbaşı Menkul Değerler A.Ş.'nin diğer bölümlerinin görüşleri ile farklı veya karşıt yönde olabilir. Bu belgede yer alan görüş ve düşünceler, Hisse Senedi Araştırma, Makroekonomik Araştırma, Teknik Analiz ve Strateji Bölümlerine ait olup, Eczacıbaşı Menkul Değerler A.Ş. yönetiminin görüşlerini temsil etmez. Bu belgenin hazırlanmasından sorumlu olan Hisse Senedi Araştırma, Makroekonomik Araştırma, Teknik Analiz ve Strateji Bölüm analist(ler)i, piyasa hakkında bilgi alabilmek, değerlendirebilmek veya yorumlayabilmek amacıyla, satış/pazarlama veya diğer bölümlerle iletişim kurabilir. Bu belgede yer alan yatırımla ilgili bilgiler, yorumlar ve tavsiyeler yatırım danışmanlığı kapsamında değildir. Bu belge sadece bilgi amaçlı yayınlanmış olup, içeriğinin hiçbir bölümü alım-satım yönünde yatırım tavsiyesi olarak değerlendirilemez. Burada yer alan görüşler, yatırımcının mali durumuna veya risk ve getiri tercihlerine uygun olmayabilir. Bu nedenle, sadece burada yer alan bilgilere dayanılarak yatırım kararı verilmesi beklentilere uygun sonuçlar doğurmayabilir. Tüm hakları saklıdır. Bu belgenin hiçbir bölümü; Eczacıbaşı Menkul Değerler A.Ş.'nin önceden yazılı izni alınmaksızın çoğaltılamaz, yayımlanamaz veya fotokopi, mekanik kopyalama ve elektronik ortam dahil olmak üzere hiçbir surette dağıtılamaz.