



GÜNE BAKIŞ

BIST 100 endeksinde büyük resimde sert düşüş sonrasında 70000 seviyesini kritik destek olarak izliyoruz. Diğer yandan Endeksin güçlenmesi için ise 80000 seviyesinin geçilmesi gerekli. Şimdilik piyasalarda yine büyük resimde 70000-80000 aralığının dışında bir hareket alanı öngörmüyoruz. Bu nedenle bu aralık içerisinde volatil seyirler devam edebilir. ABD S&P endeksinde 1576 seviyesindeki yatay desteği izlemeye devam ediyoruz. Endeks 80000 seviyesinin üzerine yükselmedikçe portföylerdeki hisse oranının ölçülü seviyede tutulmasında fayda var. Bugün yatay bir açılış beklerken, 77000 direnci yakından izlenecek. Endeksin 77000 direncini kırması durumunda 77700 seviyesine yükseliş olabilir.

Makro Gündem

Enflasyon : Haz	03/07/2013
Reel Efektif Kur : Haz	04/07/2013
Aylık Fiyat Gelişmeleri Raporu : Haz	04/07/2013
Sanayi Üretimi : May	08/07/2013
Cari Denge : May	11/07/2013
Sanayi Ciro Endeksi : May	11/07/2013
Merkezi Hükümet Bütçesi : Haz	15/07/2013
İşsizlik : Nis	15/07/2013
TCMB Beklenti Anketi : Tem	15/07/2013
Bankaların Yurtdışı Kredi Kullanımı : May	16/07/2013

Sabit Getirili Piyasa Verileri

Gösterge Faiz

13 Mayıs 2015 (kapanış, bileşik)	7.77
Günlük Değişim (bp)	-12

MB Politika Faizi (basit)

Eurobond (Getiri & Vade Uyumlu Spread)

2030 -	\$168.93 / 5.48% / 222.80
2034 -	\$127.06 / 5.74% / 236.80

Döviz	Kapanış	Günlük	Yılbaşından
US\$/TL	1.92	-0.1%	8.2%
EUR/TL	2.51	-0.2%	7.0%
DÖVİZ SEPETİ (0.50 EUR+0.50 USD)	2.22	-0.1%	7.5%

Piyasa verileri (TLmn)	Günlük	Haftalık	Yılbaşından
BİST-100 Kapanış	76,737	0.6%	8.6%
Piyasa Değeri:	466,817	Günlük işl. Hacmi:	2,260

Endeks Rasyoları	F/K F/DD FD/VAFÖK FD/Satışlar			
	BİST-100			
2012	11.14	1.49	11.03	1.29
2013 T	10.47	1.55	8.01	1.16
BİST-30				
2012	10.75	1.43	10.47	1.37
2013 T	9.82	1.48	7.22	1.11

ECZACIBAŞI PORTFÖY YÖNETİMİ A.Ş. YATIRIM FONLARI
GETİRİLERİ

01/07/2013 TARİHLİ PERFORMANS TABLOSU

Fon Adı	Yıl			2012	2011	2010
	Haftalık	Aylık	Başından			
A Tipi						
Hisse Fon	5.52%	-9.63%	-1.99%	37.90%	-15.54%	20.19%
Değişken Fon	4.20%	-6.67%	-0.30%	23.47%	-13.08%	10.19%
Analiz Fon	0.25%	0.85%	1.86%	-0.60%	6.87%	6.65%
B Tipi						
KV Tahvil Bono Fon	0.17%	0.08%	1.36%	6.89%	-	-
Büyüme Fon	0.49%	0.11%	2.56%	3.88%	7.14%	4.75%
Tahvil Bono Fon	0.37%	-1.15%	0.28%	10.35%	1.85%	6.57%
Likit Fon	0.10%	0.28%	1.81%	6.61%	3.89%	3.38%

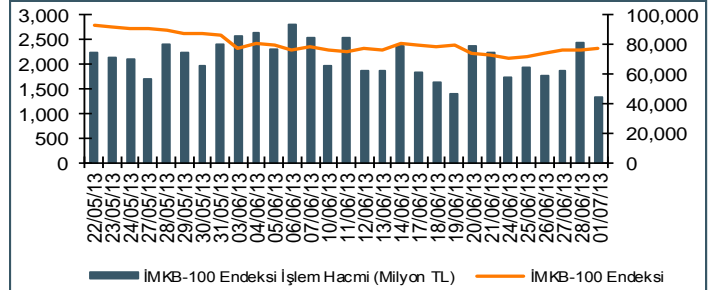
ARAŞTIRMA ORTA VADELİ MODEL PORTFÖYÜ

01/07/2013	Hedef			Ortalama		Fiyat Performansı (nominal)				
	Kapanış (TL)	Fiyat (TL)	Potansiyeli	Piyasa Değeri (mnTL)	İşlem Hacmi (mn TL)	Nominal Getiri (%)	Relative Getiri (%)	1 ay	3 ay	YBG
ASYAB	1.8	2.3	28%	1,620	33.0	1.7%	0.5%	-7%	-23%	-19%
ENKAI	4.9	6.8	38%	15,776	22.4	5.2%	5.5%	-6%	0%	8%
GUBRF	14.0	18.4	32%	1,165	8.4	-3.4%	-2.2%	-6%	-17%	-2%
HALKB	16.7	20.0	20%	20,813	239.9	-14.7%	-5.1%	-17%	-14%	-3%
TCELL	11.5	14.0	22%	25,190	126.5	-0.9%	1.1%	-1%	-5%	-1%
TKFEN	6.7	8.9	32%	2,486	15.2	3.6%	4.9%	-3%	-9%	-2%
BIMAS	41.6	49.0	18%	12,630	29.3	4.3%	-0.2%	-6%	-5%	-3%

Portföyün yılbaşından bu yana getirisi	Nominal	Relatif
	-0.3%	1.6%

BİST-100					
En Aktif	En çok artan		En çok düşen		
Hisse	Hacim (mnTL)	Hisse	Günlük Δ	Hisse	Günlük Δ
GARAN	333,153	BANVT	7.4%	AKSA	-4.7%
HALKB	260,377	MGROS	7.1%	EGEEN	-1.9%
YKBNK	181,919	KOZAA	5.9%	TTRAK	-1.5%
ISCTR	179,530	TSKB	5.2%	TTKOM	-1.3%
AKBNK	155,142	TRCAS	4.4%	TUPRS	-1.3%

Endeks & İşlem Hacmi Grafiği



Dünya Endeksleri	Değişim			
	Kapanış	Günlük	Haftalık	Yılbaşından
MSCI Gelişen Piyasalar	941.9	0.17%	6.63%	-10.25%
MSCI Türkiye	1,083,527.0	0.33%	8.16%	-3.08%
MSCI Dünya	1,444.3	0.75%	3.09%	8.08%
Dow Jones	14,975.0	0.44%	1.45%	14.28%
DAX	7,983.9	0.31%	2.21%	4.88%
S&P	1,615.0	0.00%	1.70%	13.24%
FTS100	6,307.8	1.49%	3.37%	6.95%
CAC 40	3,767.5	0.76%	3.22%	3.47%
Nikkei 225	14,056.7	1.47%	8.38%	35.22%

SABİT GETİRİLİ PİYASALAR

Pazartesi günü para piyasası artı 7,263 milyon TL artı rezerv ile açıldı. Gecelik faiz ortalama brüt %5.33; net %4.53 oldu. Hacimsiz bono piyasasında dar bantta yatay hareket gözlemlendi. 13 Mayıs 2015 vadeli gösterge tahvilin ortalama bileşik faizi %7.77 işlem hacmi ise 32 milyon TL oldu. Küresel piyasaların izlendiği piyasada kısa vadede gösterge faizin %7.50-%7.90 bandında hareket etmesini bekliyoruz. Cuma günü açıklanacak ABD tarım dışı istihdam verisinin ve Perşembe günü sonuçlanacak ECB toplantısının beklendiği piyasada kur yatay seyir izledi. Merkez Bankası, 374 milyon dolar teklif gelen günüçi döviz satım ihalesinde 150 milyon dolar sattı. Dolar/TL kuru gün içinde 1.9210-1.9300 bandında hareket etti. TCMB gösterge alış kurunu 1.9235 olarak açıkladı.

EKONOMİDE SON GELİŞMELER

Gözler yarın açıklanacak Haziran enflasyon rakamlarına olacak... İTO Geçinme Endeksinden iyi haber gelmedi. %0.20 ile son beş yılın en yüksek Haziran ayı artışını gerçekleştiren İTO verileri yıllık TÜFE rakamlarında beklenen sıçramayı da bir anlamda teyit etti. Yıllık enflasyonun %6.5'den %7.5 düzeyine yükselmesini bekliyoruz. Gerçi TCMB bir süredir piyasaları Haziran'da ciddi bir enflasyon artışına hazırlıyordu ancak %7.5'e sıçrama her ne kadar oyun değişikliğine yol açmasa da kaşların yukarı kalkmasına yol açabilir. Yıllık enflasyonun %7.7'nin üzerine çıkması ise tahvilde satış getirebilir. Perşembe açıklanacak Reel Efektif Döviz Kurunun ise muhtemelen müdahale sınırı olan 116 endeks seviyesinin altına gerilediğini göreceğiz. Bu, piyasalar için yeni bir bilgi içermeyecek zira TCMB zaten gün içi döviz satış ihaleleri ve zaman zaman haftalık repo fonlamasına getirdiği kısıtlamalarla (ve dolayısıyla efektif fonlama faizindeki artışlarla) dövizde son üç-dört haftadır müdahale ediyor.

Dünyada Gündem

Tarih	Ülke	Ref	UK	TSI	Önem	Konsensüs	Ecz. Tahmin	Önceki
2 Temmuz	Euro Bölgesi	Euro-bölgesi ÜFE a/a : May	10:00	12:00	Orta	-0.2%		-0.6%
Sal	ABD	ISM New York : Haz	14:45	16:45	Orta			54.4
	ABD	▶ Fabrika Siparişleri a/a : May	15:00	17:00	Yüksek	2.0%	2.0%	1.0%
	ABD	IBD/TIPP İktisadi İyimsellik : Tem	15:00	17:00	Orta	49.1		49.0
	Türkiye	TBMM Meclis Başkanlığı Seçimi			Yüksek			

SERMAYE ARTTIRIMLARI VE TEMETTÜ ÖDEMELERİ & GENEL KURUL TARİHLERİ

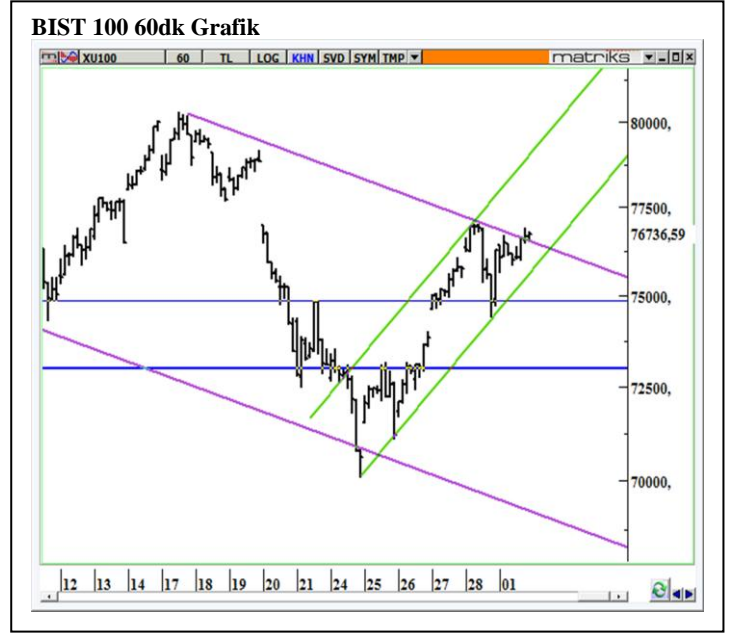
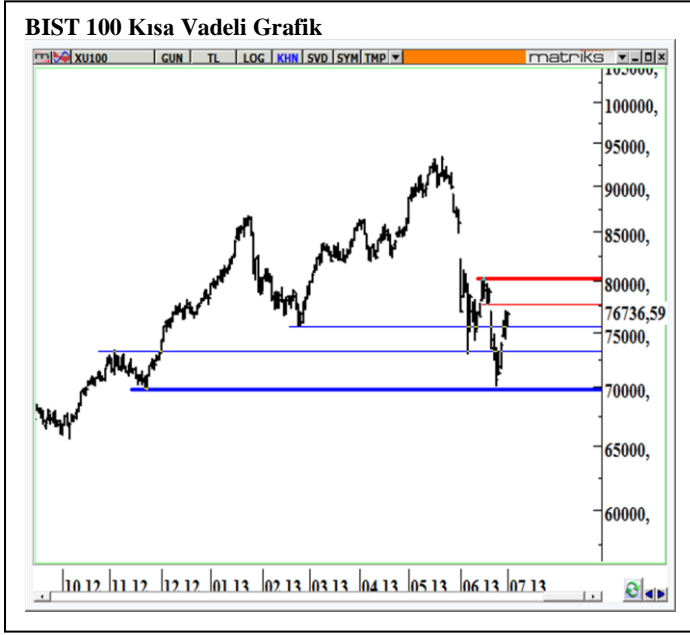
[EN SON YAPILAN VEYA YAPILMASI KARARLAŞTIRILAN SERMAYE ARTTIRIMLARI](#)

[2012 YILI TEMETTÜ ÖDEMELERİ İLE İLGİLİ BİLGİLER](#)

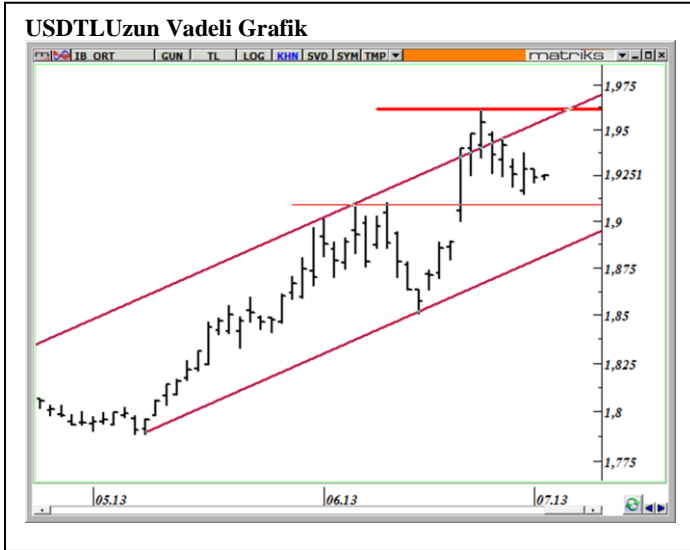
[BORSA'DA İŞLEM GÖREN ŞİRKETLERİN 2012 YILI OLAĞAN GENEL KURUL TARİHLERİ](#)

TEKNİK ANALİZ**BIST-100 ENDEKSİ**

Endeksin 75500 seviyesinin üzerinde tutunuyor. 75500 seviyesinin üzerindeki hareketler Endeksin yeniden 77000 direncini test etmesini sağlayabilir. 77000 seviyesinin üzerinde 77700 direnci bulunuyor. Endekste 75500 seviyesinin üzerindeki hareketleri yukarı yönlü izliyoruz.

**USD TL - BANKALARARASI**

USD TL kurunun 1.91 desteğine yakın noktalardan tepki gösterdiğini görmekteyiz. USD TL yi 1.91-1.96 aralığında takip ediyoruz.



TEKNİK ANALİZ**ABD S&P Endeksi**

S&P endeksi yükseliş kanalını sonlandırdı ve yön arayışı devam ediyor. S&P şimdilik 1576 seviyesindeki mavi yatay desteğinin üzerinde tutunuyor. Ancak daha güçlenmesi için 1650 seviyesinden geçen yeşil kanalın içerisine girmesi gerekli. Ancak bu noktalarda S&P endeksinde bir direnç bölgesi bulunuyor. S&P endeksi 1650 seviyelerinin üzerine yerleşememesi durumunda tekrar 1576 desteğine doğru geri çekilme gösterebilir.

**Euro Dolar Paritesi**

Güçlü gelen ABD verilerinin ardından EURUSD paritesi 1.30 desteğine doğru gerilemesini koruyor. Teknik olarak 1.30 seviyesinin kırılması durumunda paritede 1.2750 seviyesine doğru düşüşler görmek mümkün. Paritenin euro lehine güçlenmesi için 1.3180 seviyesinin geçilmesi gerekli.

**Ons Altın**

Altın 1260 seviyesindeki mavi direnç çizgisinin üzerine yeniden çıkması durumunda güçlenebilir. 1260 seviyesinin üzerine yükselememesi durumunda ise teknik olarak tekrar geri çekilme görebiliriz.

**ABD Dolar Endeksi**

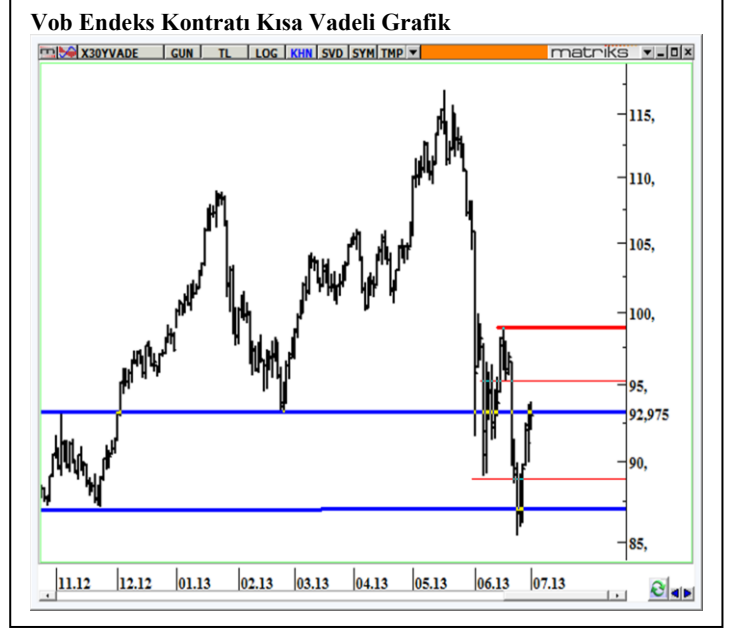
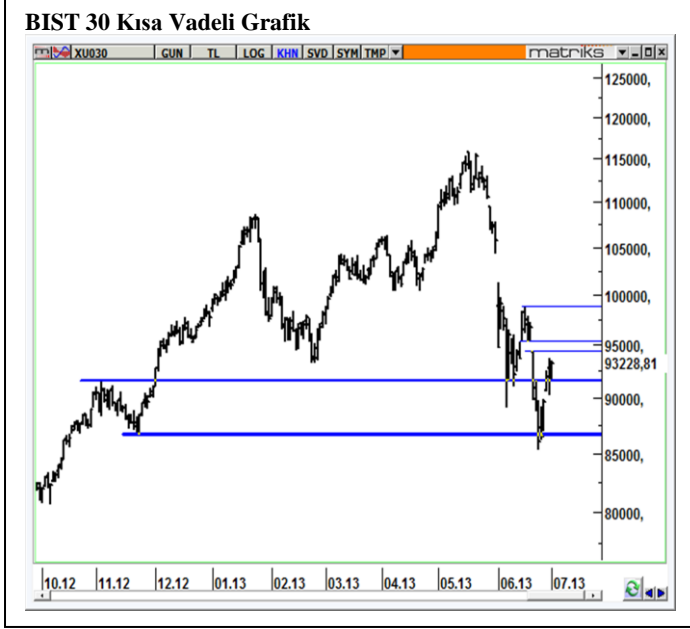
Dolar endeksindeki yukarı sıçrama ABD Dolarındaki güçlenmeyi gösteriyor. Grafik 82.5 seviyesinin üzerinde kalması durumunda Dolardaki güçlenme devam edebilir. Dün açıklanan güçlü ABD verileri Dolardaki güçlenmeyi destekliyor.



TEKNİK ANALİZ

VOB ENDEKS 30 KONTRATI

VOB Endeks kontratında mevcut uzun pozisyonlar ise 91500 endeks seviyesi stop loss alınarak korunabilir. Cuma günkü hareket sonucunda açılan ve halen tutulan kısa pozisyonlar ise Endeksin 93000 seviyesinin üzerine yükselmesi durumunda zarar kes olarak kapatılmalı. Çünkü Endeksin 93000 seviyesinin üzerine yerleşmesi durumunda yükseliş 94400 seviyesine doğru hızlanabilir.



Sözleşme Kodu	Vade Ayı	Uzlaşma Fiyatı	Önceki Uzlaşma Fiyatı	Fiyat Değişim (%)	Günlük Yüksek	Günlük Düşük	Ağırlıklı Ortalama	Miktar (Adet)	Hacim (TL)	Açık Pozisyon	Açık Pozisyon Değişimi
Hisse Senedi Endeks Sözleşmeleri											
İMKB 30 Endeks	Ağustos 2013	93.175	92.150	1.11	93.875	92.075	92.950	136,486	1,268,643,005	128,086	2,998
İMKB 30 Endeks	Ekim 2013	93.925	92.575	1.46	94.475	92.450	93.202	801	7,465,508	583	52
Emtia Sözleşmeleri											
Altın	Ağustos 2013	77.790	76.350	1.89	78.000	77.385	77.756	187	1,454,041	246	-1
Altın Dolar / Ons	Ağustos 2013	1,242.25	1,215.40	2.21	1,245.00	1,225.00	1,240.92	8,556	20,434,005	7,389	-1,131
Döviz Sözleşmeleri											
Dolar	Ağustos 2013	1.9420	1.9495	-0.3847	1.9465	1.9390	1.9421	21,045	40,872,167	130,251	-3,129
Dolar	Ekim 2013	1.9585	1.9695	-0.56	1.9700	1.9575	1.9594	96	188,107	1,175	-15
Euro	Ağustos 2013	2.5290	2.5420	-0.5114	2.5325	2.5250	2.5306	1,290	3,264,501	14,815	466
Euro	Ekim 2013	2.5585	2.5585	0.0000	0.0000	0.0000	0.0000	0	0	167	0
Euro / Usd Çapraz Kuru	Eylül 2013	1.3024	1.3024	0.00	1.3064	1.3016	1.3036	1,037	2,601,895	6,722	366
Euro / Usd Çapraz Kuru	Aralık 2013	1.3038	1.3066	-0.21	1.3066	1.3030	1.3038	13	32,608	80	10

ENDEKS 30 /AĞUSTOS KONTRATI ALICILAR/SATICILAR

01/07/2013

Alan Kurum	Toplam	%	Satan Kurum	Toplam	%
DEUTSCHE SEC	6.034	46,90	İS YATIRIM	-5.309	-41,26
SANKO MENKUL	1.052	8,18	FINANS YAT.	-2.091	-16,25
DENİZ YATIRIM	889	6,91	GARANTI BANKASI A.S.	-1.241	-9,64
MERRILL LYNCH	658	5,11	TEB YATIRIM	-1.024	-7,96
MEKSA YATIRIM	563	4,38	AK YATIRIM	-540	-4,20
DiĞER	3.671	28,53	DiĞER	-5.662	-20,69

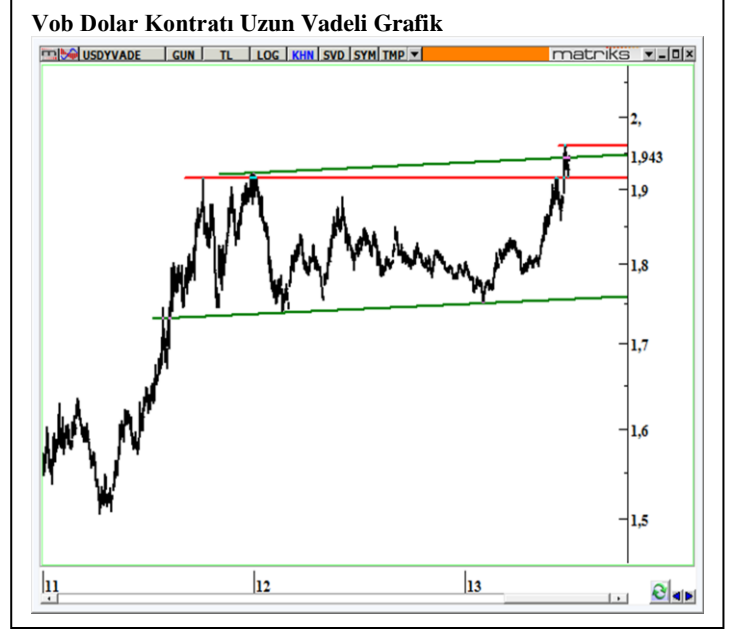
ENDEKS 30 / AĞUSTOS KONTRATI ALICILAR/SATICILAR (DÖNEMSEL)

01.03.2013-01.07.2013

Alan Kurum	Toplam	%	Satan Kurum	Toplam	%
İS YATIRIM	31.923	42,55	GARANTI BANKASI A.S.	-20.791	-27,71
DEUTSCHE SEC	12.942	17,25	TEB YATIRIM	-13.250	-17,66
HSBC YATIRIM	8.755	11,67	AK YATIRIM	-12.766	-17,02
CREDIT SUISSE MENKUL	7.439	9,92	AKBANK T.A.S.	-6.470	-8,62
MERRILL LYNCH	6.014	8,02	CITI MENKUL	-5.411	-7,21
DiĞER	7.945	10,59	DiĞER	-16.330	-21,77

VOB DOLAR KONTRATI

Dolar kontratında, USDTL nin 1.91 seviyesine yaklaşması durumunda uzun pozisyon, 1.96 seviyesine yaklaşması durumunda ise kısa pozisyon denenebilir.

**DOLAR /AĞUSTOS KONTRATI ALICILAR/SATICILAR (DÖNEMSEL)**

01.03.2013-01.07.2013

Alan Kurum	Toplam	%	Satan Kurum	Toplam	%
SEKER YATIRIM	13.031	24,09	IS YATIRIM	-13.273	-24,54
ING BANK A.S.	10.274	18,99	ANADOLUBANK A.S.	-9.078	-16,78
TERA MENKUL	10.257	18,96	YAPI KREDI YAT.	-6.463	-11,95
TEKSTIL MEN.	8.243	15,24	GEDIK YATIRIM	-4.863	-8,99
TACIRLER YATIRIM MENKUL DEG. A	2.402	4,44	OSMANLI MENKUL DEGERI	-4.290	-7,93
DIĞER	9.881	18,27	DIĞER	-16.122	-29,81



Eczacıbaşı Menkul Değerler

ŞUBELERİMİZ

İSTANBUL MERKEZ

Büyükdere Caddesi No:209
Tekfen Tower Kat:5 34394
Levent İSTANBUL
Tel. : (212) 319 59 99
Faks : (212) 319 59 00

ANTALYA

Deniz Mh.Konyaaltı Cad.
Arat Apt. No:13/3 07050
ANTALYA
Tel.: (242) 244 05 58
Faks: (242) 244 12 0

İZMİR

Halit Ziya Bulvarı
Kayhan İş Hanı no:42 Kat:4 Daire:401
Konak, İZMİR
Tel. : (232) 498 0 498
Faks : (232) 498 0 444

BURSA

Atatürk Caddesi Buluş İş Hanı
Kat:1 16010 Heykel BURSA
Tel.: (224) 224 03 64
Faks: (224) 224 60 54

ANKARA

Ankara Ticaret Merkezi
Kızılırmak Mahallesi 1450. Sokak
No:3 Kat:14 Daire:64
Çukurambar/ANKARA
Tel. : (312) 292 93 00
Faks : (312) 292 93 43

BÖLÜMLERİMİZ

ELEKTRONİK İŞLEMLER

Büyükdere Caddesi No:209
Tekfen Tower Kat:5 34394
Levent İSTANBUL

Tel. : (212) 319 55 55
Faks : (212) 319 59 69
e-posta : datanet@emdas.com.tr

VARLIK YÖNETİMİ

Büyükdere Caddesi No:209
Tekfen Tower Kat:6 34394
Levent İSTANBUL

Tel. : (212) 319 59 99
Faks : (212) 319 56 26

Bu belgede yer alan tüm bilgi ve veriler, güvenilir olduğu düşünülen kaynaklardan elde edilmiştir. Hisse Senedi Araştırma, Makroekonomik Araştırma, Teknik Analiz ve Strateji Bölümleri, burada sunulan bilgilerin doğruluğu ve bütünlüğü konusunda makul özeni göstermekle beraber, olabilecek hatalar ve eksikliklerden sorumlu değildir. Bu belgede yer alan analizler çeşitli varsayımlar altında yapılmıştır. Değişik varsayımlar, önemli derecede farklı sonuçlar ortaya koyabilir. Bu belgede yer alan görüşler ayrıca bir uyarıya gerek olmaksızın değişebilir ve Eczacıbaşı Menkul Değerler A.Ş.'nin diğer bölümlerinin görüşleri ile farklı veya karşıt yönde olabilir. Bu belgede yer alan görüş ve düşünceler, Hisse Senedi Araştırma, Makroekonomik Araştırma, Teknik Analiz ve Strateji Bölümlerine ait olup, Eczacıbaşı Menkul Değerler A.Ş. yönetiminin görüşlerini temsil etmez. Bu belgenin hazırlanmasından sorumlu olan Hisse Senedi Araştırma, Makroekonomik Araştırma, Teknik Analiz ve Strateji Bölüm analist(ler)i, piyasa hakkında bilgi alabilmek, değerlendirebilmek veya yorumlayabilmek amacıyla, satış/pazarlama veya diğer bölümlerle iletişim kurabilir. Bu belgede yer alan yatırımla ilgili bilgiler, yorumlar ve tavsiyeler yatırım danışmanlığı kapsamında değildir. Bu belge sadece bilgi amaçlı yayınlanmış olup, içeriğinin hiçbir bölümü alım-satım yönünde yatırım tavsiyesi olarak değerlendirilemez. Burada yer alan görüşler, yatırımcının mali durumuna veya risk ve getiri tercihlerine uygun olmayabilir. Bu nedenle, sadece burada yer alan bilgilere dayanılarak yatırım kararı verilmesi beklentilere uygun sonuçlar doğurmayabilir. Tüm hakları saklıdır. Bu belgenin hiçbir bölümü; Eczacıbaşı Menkul Değerler A.Ş.'nin önceden yazılı izni alınmaksızın çoğaltılamaz, yayınlanamaz veya fotokopi, mekanik kopyalama ve elektronik ortam dahil olmak üzere hiçbir surette dağıtılamaz.