

Günlük Bülten: 85,000 seviyesinin üzerinde yukarı yönlü hareketler devam edecek...
09 Aralık 2014

BIST: Endeks dün 84,500 destek noktasında tutunma isteği gösterdi. Bugün için yatay açılış beklediğimiz endeksin 85,000 seviyesini test edeceğini düşünüyoruz. Belirtilen direnç noktasının üzerinde tutunması durumunda yukarı yönlü hareketler önce 85,500, ardından 86,000 seviyesine doğru devam edecektir diye öngörmekteyiz. Geri çekilmelerde 84,500 ara destek noktamız olup ana destek noktası da 84,000 seviyesi olarak takip edilecektir.

Direnç: 85,000 – 85,500 – 86,000 Destek: 84,500 – 84,000 – 83,300

Küresel Piyasalar: ABD piyasaları tarihi zirve seviyelerinden geri çekilmeler yaşamaktadır. S&P 2,050 seviyesi destek noktasında tutunması durumunda yükselişler yeniden devam edecektir. Avrupa piyasalarında dün genel olarak satış baskısı altında kaldı. Uzak Doğu piyasalarında geçtiğimiz haftalardan bu yana yükselişlerini sürdüren Shanghai endeksi sabah saatlerinde hafif satış baskısı altında, Nikei endeksinde de geri çekilmeler yaşanmaktadır.

Ekonomik Takvim

Tarih	Saat	Veri	Önceki	Beklenti	Ata Tahmini
09.12	09:00	Ekim Almanya Ticaret Dengesi	21.9 mlyr \$	18.9 mlyr \$	
	17:00	ABD Ekim Toptancı Stok Büyümesi	0.3%	0.1%	
10.12	10:00	Türkiye 3Ç14 GSYIH Büyümesi	2.1%	2.7%	
	10:30	MB Başkanı Erdem Başçı Sunumu			
	20:00	ABD Aylık Bütçe Açıklaması		-79.5 mlyr \$	
11.12	09:00	Kasım Almanya TUFİ	0%	0%	
	10:00	Ekim Ödemeler Dengesi	-2.22 mlyr \$	-1.90 mlyr \$	
	11:00	AMB Aylık Raporu			
	11:00	BDDK Haftalık Bülteni			
	15:30	ABD Kasım Perakende Satışlar	0.3%	0.1%	
	15:30	ABD Haftalık İşsizlik Başvuruları	297 bin	297 bin	
12.12	10:00	Ekim Sanayi Ciro Endeksi			
	10:00	Ekim Dış Ticaret Endeksleri			
	12:00	Ekim AB Sanayi Üretimi	0.6%	0.2%	
	15:30	ABD Kasım UFE Son Talep	0.2%	-0.1%	

Global Piyasalar

Varlık	Kapanış	Günlük	Varlık	Kapanış	Günlük
BIST-100	84,819	-0.49%	\$/TL*	2.2715	0.09%
BIST-30	104,729	-0.54%	€/TL*	2.7979	0.06%
Dow Jones Ind.	17,852	-0.59%	€/S*	1.2315	0.02%
S&P 500	2,060	-0.73%	Türkiye 2 Yıllık	8.01	
DAX	10,015	-0.72%	Türkiye 10 Yıllık	8.18	
NIKKEI 225*	17,936	-0.83%	ABD 10 Yıllık	2.27	
BOVESPA	50,274	-3.31%	Brent Petrol*	66.2	-0.98%
SENSEX	28,119	-0.21%	Altın (\$/ons)*	1,193	0.61%

*Saat 9:00 daki değerleri

Makro ve Sirket Haberleri

- **Sanayi Üretimi Ekim ayında yıllık bazda %4.5 arttı. (Eylül'14: +%4.1 y/y)**
- **Petkim <PETKM TI> Genel Müdürü Kenan Yavuz: "Petlim'in Goldman Sachs'a hisse devri bu hafta içinde tamamlanır."**
- **Otomotiv üretimi, Kasım ayında yıllık bazda %0.4 düştü...**

Makro Ve Şirket Haberleri

09 Aralık 2014

Sanayi Üretimi Ekim ayında yıllık bazda %4.5 arttı. (Eylül'14: +%4.1 y/y)

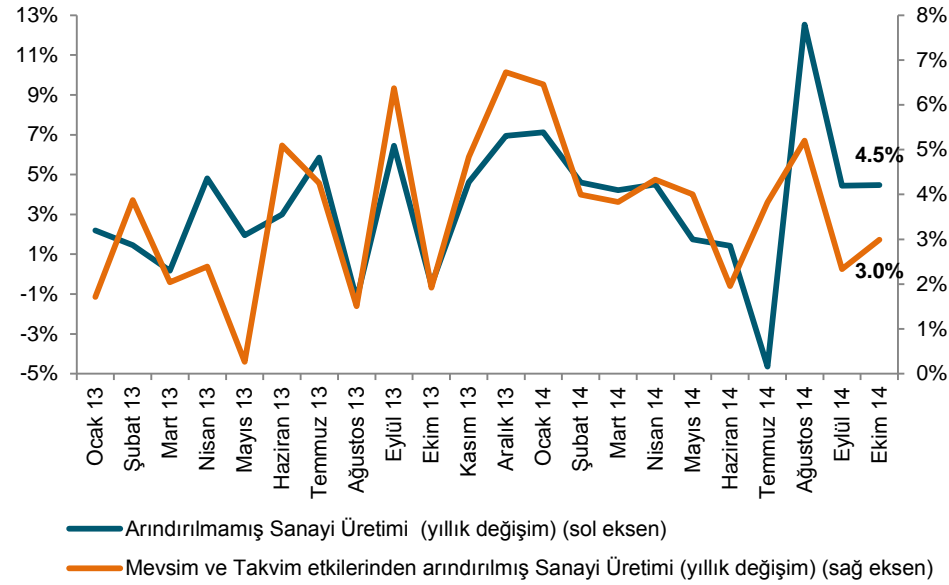
- TÜİK verilerine göre, arındırılmamış Sanayi Üretimi Ekim ayında yıllık bazda %4.5 yükseldi. (Eylül'14: +%4.1 y/y)
- Mevsim ve takvim etkisinden arındırılmış Sanayi Üretimi ise Ekim ayında (Eylül'14: +%2.4 y/y, +%2.1 a/a; Ağustos'14: +%5.1 y/y, -%1.4 a/a) yıllık bazda %3 yükselmesine rağmen, aylık bazda ise %1.8 gerileyerek beklentilerin altında gerçekleşti. (Bloomberg beklentisi: -%1 a/a)**
- Mevsim ve takvim etkisinden arındırılmış Sanayi Üretimi'nin Ekim ayında aylık bazda beklentilerden daha fazla gerilediğini söyleyebiliriz. Yılın ilk ve ikinci çeyreğinde sırasıyla %4.7 ve %3.5 büyüyen mevsim ve takvim etkilerinden arındırılmış Sanayi Üretimi üçüncü çeyrekte yıllık bazda %3.7 yükseldi. Mevsim ve takvim etkisinden arındırılmış Sanayi Üretimi yılın ilk 10 ayında ise %3.8 artış gösterdi.

Sanayi Üretim İstatistikleri- Ekim'14

	Ekim.14	Ekim.13	y/y	Eylül.14	a/a
Arındırılmamış Sanayi Üretimi	116.7	111.7	4.5%	129.4	-9.8%
Mev. ve Takvim Etk. Arınd. San. Üretimi	120.5	117.0	3.0%	122.7	-1.8%
Takvim Etk. Arınd. San. Üretimi	124.7	121.8	2.4%	126.3	-1.3%

Kaynak: TÜİK

Sanayi Üretimi Ekim ayında yıllık bazda %4.5 arttı. (Eylül'14: +%4.1 y/y)



Makro Ve Şirket Haberleri

09 Aralık 2014

Otomotiv üretimi, Kasım ayında yıllık bazda %0.4 düştü...

- İhracat yıllık bazda %1.0 artarak 81 bin adet seviyesinde gerçekleşti. Segmentlere baktığımızda, Binek araç ihracatı yıllık bazda %9 artış, hafif ticari araç ihracatı ise %10.2 daralma gösterdi.
- Ağır vasıta dahil iç pazar satışları, Kasım ayında geçen yıla göre %1.0 artarak 83,875 adet oldu.
- Şu anda, 2014 için %16 daralma ile 713 bin adet hafif araç satılmasını bekliyoruz.
- Kasım ayında Ford Otosan'ın ihracat hacmi geçtiğimiz yıla göre %6.5, Tofaş'ın ihracat hacmi ise yıllık bazda %11 düşüş gösterdi. 2014 yılı için Ford Otosan 193 bin adet, Tofaş ise 145 bin adet ihracat hedeflemektedir.

Sektör - İç Pazar						
	Kas.14	Kas.13	y/y %	11A14	11A14	y/y %
BA	59,695	64,117	-6.9%	477,277	563,456	-15.3%
HTA	20,926	15,184	37.8%	143,145	160,204	-10.6%
BA+HTA	80,621	79,301	1.7%	620,422	723,660	-14.3%
ATA	3,254	3,716	-12.4%	32,793	33,868	-3.2%
Toplam	83,875	83,017	1.0%	653,215	757,528	-13.8%

Kaynak: OSD

Sektör - İhracat						
	Kas.14	Kas.13	y/y %	11A14	11A14	y/y %
BA	51,528	47,271	9.0%	529,633	441,670	19.9%
HTA	28,312	31,515	-10.2%	267,364	314,356	-14.9%
BA+HTA	79,840	78,786	1.3%	796,997	756,026	5.4%
ATA	724	1,007	-28.1%	6,975	7,446	-6.3%
Toplam	80,564	79,793	1.0%	803,972	763,472	5.3%

Kaynak: OSD

Makro Ve Şirket Haberleri

09 Aralık 2014

Petkim <PETKM TI> Genel Müdürü Kenan Yavuz: "Petlim'in Goldman Sachs'a hisse devri bu hafta içinde tamamlanır."

Petkim Genel Müdürü Kenan Yavuz Bloomberg HT'ye verdiği röportajda Petlim'in Goldman Sachs'a hisse devrinin bu hafta içinde tamamlanacağını belirtti. Hatırlanacağı üzere Petkim, 2015 Ağustos'ta faaliyete başlayacak olan Petlim limanının %30'unu 250 milyon dolara Goldman Sachs'a sattığını açıklamıştı. Anlaşmanın Eylül ayı sonunda sonuçlanması bekleniyorken süreç uzamıştı.

Petkim yetkililerinden daha önce aldığımız bilgiye göre, Petkim gelecek olan bu nakdi Petkim'in Aliağa'daki tesislerinde Socar tarafından inşaa edilecek olan Star rafinerisinden hisse olarak kullanmayı planlıyor.

ATA ONLINE VE ATA YATIRIM MÜŞTERİLERİNİN EN ÇOK ALDIĞI VE EN ÇOK SATTIĞI HİSSELER (KONSOLİDE)

Konsolide					
En Çok Alınan Hisseler			En Çok Satılan Hisseler		
Hisse Adı	Kapanış	Değişim	Hisse Adı	Kapanış	Değişim
TKFEN	6.17	0.7%	ENKAI	5.68	-0.9%
EREGL	4.58	-0.2%	AKBNK	8.71	-0.2%
BOLUC	5.02	4.6%	THYAO	9.67	1.8%
MGROS	22.70	-0.7%	FMIZP	14.60	0.7%
GOODY	96.15	1.6%	ECILC	2.39	0.8%

Kaynak: Matriks, Hesaplama da günlük Ağırlıklı Ortalama Fiyatlar kullanılmıştır.

Dün Yapılan Net Alım Satımlar

09 Aralık 2014
08/12/2014 Nette En Fazla Alım Yapan Aracı Kurumlar

Aracı Kurum	Alım (TL mn)	Satım (TL mn)	Net (TL mn)
CITI MENKUL	57	35	22
UBS MENKUL	53	32	21
IS YATIRIM	241	220	21
RENAISSANCE CAPITAL MENKUL	44	28	16
TERA MENKUL	110	100	10
GEDİK YATIRIM	198	190	8
TEB YATIRIM	247	241	7
ATA YATIRIM	30	24	6
MEKSA YATIRIM	116	110	6
ECZACIBASI MEN.	31	25	5

08/12/2014 Nette En Fazla Satış Yapan Aracı Kurumlar

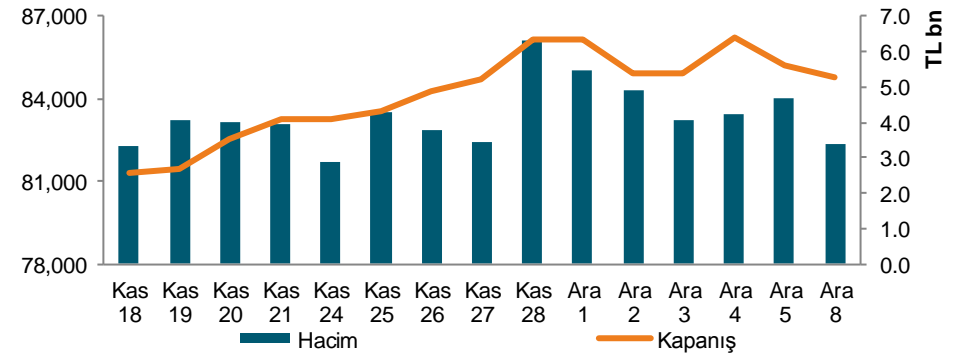
Aracı Kurum	Alım (TL mn)	Satım (TL mn)	Net (TL mn)
DEUTSCHE SEC	63	109	-46
CREDIT SUISSE MENKUL	26	61	-35
HSBC YATIRIM	75	99	-23
BURGAN YATIRIM MENKUL	128	148	-20
YATIRIM FINANSMAN	92	99	-8
MERRILL LYNCH	32	38	-6
ERSTE SECURITIES ISTANBUL MENK	9	14	-4
FINANS YAT.	121	124	-4
ING MENKUL	2	5	-3
GARANTI YAT.	263	266	-3

Yabancı Takas Oranı (%)



05 Aralık itibarıyla Yabancı Takas Oranı %64.15'tir.

BIST 100 Kapanış&Hacim



Ata Yatırım Menkul Kıymetler A.Ş

Emirhan Cad. No: 109 Atakule Kat: 12
34349 Balmumcu /İstanbul
Tel: (212) 310 62 00
www.atayatirim.com.tr

Ata Online Menkul Kıymetler A.Ş.

Emirhan Cad. No: 109 Atakule Kat: 1 Asma Kat
34349 Balmumcu/İstanbul
Tel : 444 62 65
Fax : (212) 310 63 63
www.ataonline.com.tr

Ata Portföy Yönetimi A.Ş.

Emirhan Cad. No: 109 Atakule Kat:12
34349 Balmumcu/İstanbul
Tel : (212) 310 63 60
www.ataportfoy.com.tr

Bu bültende yer alan bilgiler Ata Yatırım tarafından bilgilendirme amacıyla hazırlanmıştır. Yatırım bilgi, yorum ve tavsiyeleri yatırım danışmanlığı kapsamında değildir. Yatırım danışmanlığı hizmeti; aracı kurumlar, portföy yönetim şirketleri, mevduat kabul etmeyen bankalar ile müşteri arasında imzalanacak yatırım danışmanlığı sözleşmesi çerçevesinde sunulmaktadır. Burada yer alan yorum ve tavsiyeler, yorum ve tavsiyede bulunanların kişisel görüşlerine dayanmaktadır. Bu görüşlere ilişkin bilgiler güvenilirliğine inanılan kaynaklardan elde edilmiş olup, Ata Yatırım bu bilgilerin doğruluğu hakkında garanti vermemektedir. Bu görüşler, mali durumunuz ile risk ve getiri tercihinize uygun olmayabilir. Bu nedenle, sadece burada yer alan bilgilere dayanarak yatırım kararı verilmesi beklentilerinize uygun sonuçlar doğurmayabilir. Bu durumda, ortaya çıkabilecek sonuçlardan dolayı Ata Yatırım sorumluluk kabul etmez. Ata Yatırım, hiçbir şekilde ve surette ön ihbara ve /veya ihtar gereke kalmaksızın söz konusu bilgileri, tavsiyeleri değiştirebilir, ortadan kaldıracaktır. Ata Yatırım, mesajın ve bilgilerinin size, değişikliğe uğrayarak, geç ulaşmasından, bütünlük ve gizliliğinin korunamamasından, virüs içermesinden ve bilgisayar sisteminize verebileceği herhangi bir zarardan sorumlu tutulamaz. Bu e-postanın virüs içermemesi için alınması gereken tedbirler alınmıştır. İşbu e-posta ve eklerinin kullanımdan kaynaklı zarar veya kayıplardan sorumlu olmadığımız için kullanmadan önce virüs kontrol programlarınızı uygulamanızı tavsiye ederiz.