

Günlük Bülten: Endekste yatay açılış beklentisi...

04 Aralık 2014

BIST: Dün endeks yeniden 85,000 seviyesine yakın yerlerde kapattı. Bugün için endeksin yatay açılış ile güne başlayacağını düşünüyoruz. Endeksin 85,500 direnç noktasını kırarak 86,000 seviyesinde bulunan direnç noktasını test edeceğini öngörmekteyiz. 86,000 direnç noktasının kırılması durumunda hedef 86,500 seviyesi olacaktır. Olası geri çekilmelerde destek noktamız 84,500 seviyesi olacaktır.

Direnç: 85,500 – 86,000 – 86,500 Destek: 84,500 – 84,000 – 83,300

Küresel Piyasalar: ABD piyasalarında yükselişler devam etmektedir. Tarihi zirve rekorları tazelandı. Avrupa piyasalarında genel olarak pozitif hava söz konusu. Bugün gözler Avrupa Merkez Bankasının faiz kararı ve AMB Başkanı Draghi'nin konuşmasında olacak. Uzak Doğu piyasalarında olumlu hava devam etmektedir. Shanghai endeksi %3'ün üzerinde yükselişler yaşarken, Nikei endeksi %1 oranında pozitif seyretilmektedir.

Ekonomik Takvim

Tarih	Saat	Veri	Önceki	Beklenti	Ata Tahmini
04.12	♦ 14:30	Kasım Reel Efektif Döviz Kuru	110.43		
	♦ 14:30	Eylül Konut Fiyat Endeksi			
	♦ 14:45	AMB Faiz Kararı	0.05%	0.05%	
	♦ 15:30	Mario Draghi Basın Toplantısı			
	♦ 15:30	ABD Haftalık İşsizlik Başvuruları	313 bin	295 bin	
05.12	♦	Moody's Türkiye Kredi Notu Değerlendirmesi			
	♦ 09:00	Almanya Ekim Fabrika Siparişleri	-1%	0%	
	♦ 12:00	AB 3Ç14 GSYİH Yıllık Büyümesi	0.8%	0.8%	
	♦ 15:30	ABD Kasım Tarım Dışı İstihdam Değişimi	214bin	228bin	
	♦ 15:30	ABD Kasım İşsizlik Oranı	5.8%	5.7%	
	♦ 15:30	ABD Ekim Ticaret Dengesi	-43 mlyr \$	-41 mlyr \$	
	♦ 17:00	ABD Ekim Fabrika Siparişleri	-0.6%	-0.2%	
	♦ 17:30	Hazine Nakit Gerçekleşmeleri			
	♦ 21:45	FED Stanley Fischer Konuşacak			
08.12	♦ 09:00	Ekim Almanya Sanayi Üretimi	1.4%		
	♦ 10:00	Ekim Sanayi Üretimi	129		
	♦ 14:30	Para Politikası İstatistikleri			
	♦ 16:00	AB Maliye Bakanları Brüksel'de Toplanıyor			

Global Piyasalar					
Varlık	Kapanış	Günlük	Varlık	Kapanış	Günlük
BIST-100	84,915	0.00%	\$/TL*	2.2404	-0.17%
BIST-30	104,923	0.01%	€/TL*	2.7575	-0.21%
Dow Jones Ind.	17,913	0.18%	€/S*	1.2304	0.02%
S&P 500	2,074	0.38%	Türkiye 2 Yıllık	8.00	
DAX	9,972	0.38%	Türkiye 10 Yıllık	8.05	
NIKKEI 225*	17,720	0.87%	ABD 10 Yıllık	2.28	
BOVESPA	52,320	1.37%	Brent Petrol*	69.9	0.51%
SENSEX	28,443	0.04%	Altın (\$/ons)*	1,210	-0.34%

*Saat 9:00 daki değerleri

Makro ve Sirket Haberleri

- **Tüketici Fiyat Endeksi - Kasım 2014 : Tüketici Fiyat Endeksi (TÜFE) Kasım ayında aylık bazda %0.18 yükseldi. (Bloomberg beklentisi: +%0.28)**
- **Otomotiv Sektörü : Hafif Araç Satışları yıllık bazda %1.7 artarak 81 bin adet oldu.**

Makro Ve Şirket Haberleri

04 Aralık 2014

Tüketici Fiyat Endeksi - Kasım 2014 : Tüketici Fiyat Endeksi (TÜFE) Kasım ayında aylık bazda %0.18 yükseldi. (Bloomberg beklentisi: +%0.28)

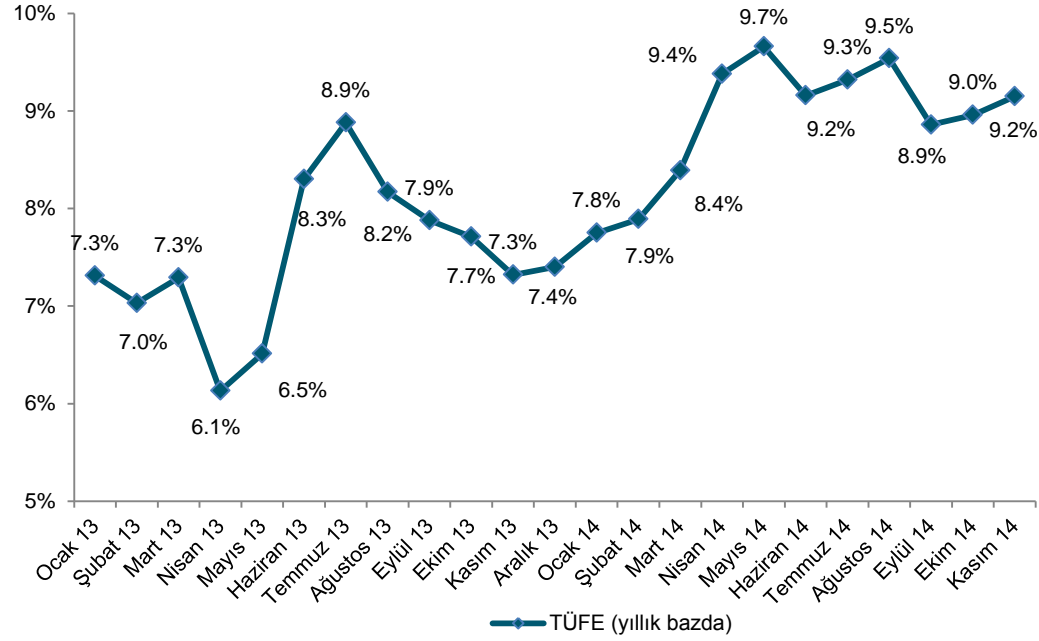
- TÜİK verilerine göre, TÜFE Kasım ayında aylık bazda %0.18 artış kaydederek %0.28 olan Bloomberg beklentisinin altında gerçekleşti.
- Temmuz ayından beri ilk defa Eylül ayında düşüşe geçen yıllık bazda TÜFE Ekim ayının ardından Kasım ayında da bir miktar yükselerek +%9.15 rakamına ulaştı. (Ekim'14: +%8.96, Eylül'14: +%8.86, Ağustos'14: +%9.54, Temmuz'14: +%9.32, Haziran'14: +%9.16)
- Hesaplama, en fazla ağırlığa sahip Gıda ve Alkolsüz İçecekler (%24.45) aylık bazda %0.24, yıllık bazda ise %14.37 artış gösterdi. Enflasyonun artmasında en büyük etken olarak gösterilen Gıda ve Alkolsüz İçecekler'in Ekim ayında artan aylık bazdaki artış hızı, Kasım ayında bir miktar azalsa da yıllık bazdaki artışı hızlandı. (Ekim'14: +%2.65 a/a, +%12.56 y/y; Eylül'14: +%0.31 a/a, +%13.95 y/y; Ağustos'14: +%0.89 a/a, +%14.44 y/y)
- Konut ise aylık bazda %0.21, yıllık bazda ise %7.64 yükseldi. (Ekim'14: +%2.94 a/a, +%7.89 y/y; Eylül'14: +%0.49 a/a, +%5.18 y/y; Ağustos'14: +%0.31 a/a, +%5.39 y/y)
- Giyim ve Ayakkabı aylık bazda %4.11 yükselerek Kasım ayında da en fazla artan harcama grubu oldu (Yıllık bazda artış: %9.71).
- Lokanta ve Oteller grubu Kasım ayında aylık bazda %0.10 azalırken, yıllık bazda ise %8.82 artış gösterdi. (Ekim'14: +%0.86 a/a, +%14.34 y/y; Eylül'14: +%1.21 a/a, +%14.43 y/y; Ağustos'14: +%1.64 a/a, +%14.73 y/y)

Tüketici Fiyat Endeksi İstatistikleri- Kasım'14

	Ağırlık	y/y	a/a
Tüketici Fiyat Endeksi		9.15%	0.18%
<i>Gıda ve Alkolsüz İçecekler</i>	24.45%	14.37%	0.24%
<i>Konut</i>	16.41%	7.64%	0.21%
<i>Ulaştırma</i>	15.54%	5.06%	-1.79%
<i>Ev Eşyası</i>	7.52%	8.13%	0.86%
<i>Giyim ve Ayakkabı</i>	7.17%	9.71%	4.11%
<i>Lokanta ve Oteller</i>	6.58%	8.82%	-0.10%
<i>Alkollü içecekler ve tütün</i>	5.29%	4.81%	0.00%
<i>Haberleşme</i>	4.70%	1.59%	-0.13%
<i>Eğlence ve Kültür</i>	3.36%	5.89%	-1.32%
<i>Eğitim</i>	2.26%	8.31%	0.25%
<i>Sağlık</i>	2.44%	9.33%	0.23%
<i>Çeşitli Mal ve Hizmetler</i>	4.28%	8.82%	-0.10%

Kaynak: TÜİK

Tüketici Fiyat Endeksi - Kasım 2014 : Tüketici Fiyat Endeksi (TÜFE) Kasım ayında aylık bazda %0.18 yükseldi. (Bloomberg beklentisi: +%0.28)



Makro Ve Şirket Haberleri

04 Aralık 2014

Otomotiv Sektörü : Hafif Araç Satışları yıllık bazda %1.7 artarak 81 bin adet oldu.

- Otomotiv Distribütörleri Derneği'ne göre, Kasım ayında 81 bin adet hafif araç satıldı. Bu rakam yıllık bazda %1.7 artışa işaret ediyor.
- Hatırlanacağı üzere, sektördeki yukarı yönlü hareketlenmeyi de göz önüne alarak 2014 Hafif Araç pazarı beklentimizi 674 bin'den yıllık bazda %16 daralmaya işaret eden 713 bin rakamına revize etmiştik. Bu rakam yıllık bazda %16 düşüşe işaret etmektedir.
- Borsa'da işlem gören otomotiv şirketleri arasında, Ford Otosan <FROTO TI> ve Tofaş <TOASO TI> sırasıyla 2 puan ve 1.7 puan pazar payı kazanırken, Doğu Otomotiv <DOAS TI> 0.1 puan pazar payı kaybetti.

Detaylar:

Toparlanma hızı Kasım ayında hız kesti...

Otomotiv Distribütörleri Derneği rakamlarına göre, hafif araç satışları Kasım ayında yıllık bazda %1.7 artarak 80,621 adete yükseldi. Binek araçlar ise yıllık bazda %6.9 azalarak 58,695 adete gerilerken Hafif Ticari Araç satışları yıllık bazda %37.8 artarak 20,926 adet olarak gerçekleşti.

Yorum: ÖTV sınıflandırmasında muhtemel değişiklik yapılacağı söylentileri sebebiyle talebin Ekim ayına çekildiğine inanıyoruz. Bu yüzden, Kasım ayındaki yavaşlama sürpriz değil. Öte yandan, gerileyen faizler ve istikrarlı kurların sektörü 2015'te destekleyeceğini düşünüyoruz. Hafif Araç pazarının 2015 yılında yıllık bazda %9 büyüyerek 776 bin adete yükseleceğini öngörmekteyiz.

ATA ONLINE VE ATA YATIRIM MÜŞTERİLERİNİN EN ÇOK ALDIĞI VE EN ÇOK SATTIĞI HİSSELER (KONSOLİDE)

Konsolide					
En Çok Alınan Hisseler			En Çok Satılan Hisseler		
Hisse Adı	Kapanış	Değişim	Hisse Adı	Kapanış	Değişim
THYAO	8.98	-1.9%	EREGL	4.5	0.7%
BRISA	9.9	-0.5%	AFYON	117.50	18.1%
ENKAI	5.71	0.0%	TOASO	15.85	-0.6%
ECILC	2.35	0.0%	BOLUC	4.49	1.6%
KRDMD	2.08	0.0%	TRKCM	3.22	-0.9%

Kaynak: Matriks, Hesaplama da günlük Ağırlıklı Ortalama Fiyatlar kullanılmıştır.

Dün Yapılan Net Alım Satımlar

03/12/2014 Nette En Fazla Alım Yapan Aracı Kurumlar

Aracı Kurum	Alım (TL mn)	Satım (TL mn)	Net (TL mn)
DEUTSCHE SEC	86	43	43
UBS MENKUL	150	113	37
ERSTE SECURITIES ISTANBUL MENK	40	13	27
TEB YATIRIM	286	261	25
GEDİK YATIRIM	260	239	22
CITI MENKUL	59	42	17
FINANS YAT.	152	142	10
UNLU MENKUL DEGERLER	18	9	9
VAKIF YAT.	36	29	7
GARANTI YAT.	351	347	5

03/12/2014 Nette En Fazla Satış Yapan Aracı Kurumlar

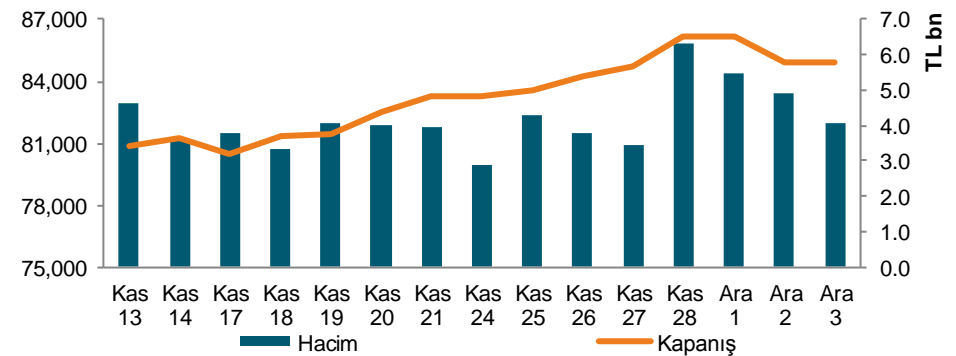
Aracı Kurum	Alım (TL mn)	Satım (TL mn)	Net (TL mn)
AK YATIRIM	166	233	-67
DENİZ YATIRIM	198	232	-35
CREDIT SUISSE MENKUL	63	93	-30
MEKSA YATIRIM	141	161	-19
YAPI KREDİ YAT.	295	310	-16
MERRILL LYNCH	44	59	-15
BGC PARTNERS MENKUL	5	13	-8
A1 CAPITAL MENKUL DEGERLER	93	101	-8
EURO FINANS MENKUL DEGERLER	14	20	-6
BURGAN YATIRIM MENKUL	168	174	-6

Yabancı Takas Oranı (%)



02 Aralık itibarıyla Yabancı Takas Oranı %64.17'dir.

BIST 100 Kapanış&Hacim



Ata Yatırım Menkul Kıymetler A.Ş

Emirhan Cad. No: 109 Atakule Kat: 12
34349 Balmumcu /İstanbul
Tel: (212) 310 62 00
www.atayatirim.com.tr

Ata Online Menkul Kıymetler A.Ş.

Emirhan Cad. No: 109 Atakule Kat: 1 Asma Kat
34349 Balmumcu/İstanbul
Tel : 444 62 65
Fax : (212) 310 63 63
www.ataonline.com.tr

Ata Portföy Yönetimi A.Ş.

Emirhan Cad. No: 109 Atakule Kat:12
34349 Balmumcu/İstanbul
Tel : (212) 310 63 60
www.ataportfoy.com.tr

Bu bültende yer alan bilgiler Ata Yatırım tarafından bilgilendirme amacıyla hazırlanmıştır. Yatırım bilgi, yorum ve tavsiyeleri yatırım danışmanlığı kapsamında değildir. Yatırım danışmanlığı hizmeti; aracı kurumlar, portföy yönetim şirketleri, mevduat kabul etmeyen bankalar ile müşteri arasında imzalanacak yatırım danışmanlığı sözleşmesi çerçevesinde sunulmaktadır. Burada yer alan yorum ve tavsiyeler, yorum ve tavsiyede bulunanların kişisel görüşlerine dayanmaktadır. Bu görüşlere ilişkin bilgiler güvenilirliğine inanılan kaynaklardan elde edilmiş olup, Ata Yatırım bu bilgilerin doğruluğu hakkında garanti vermemektedir. Bu görüşler, mali durumunuz ile risk ve getiri tercihinize uygun olmayabilir. Bu nedenle, sadece burada yer alan bilgilere dayanarak yatırım kararı verilmesi beklentilerinize uygun sonuçlar doğurmayabilir. Bu durumda, ortaya çıkabilecek sonuçlardan dolayı Ata Yatırım sorumluluk kabul etmez. Ata Yatırım, hiçbir şekilde ve surette ön ihbara ve /veya ihtar gereke kalmaksızın söz konusu bilgileri, tavsiyeleri değiştirebilir, ortadan kaldıracaktır. Ata Yatırım, mesajın ve bilgilerinin size, değişikliğe uğrayarak, geç ulaşmasından, bütünlük ve gizliliğinin korunamamasından, virüs içermesinden ve bilgisayar sisteminize verebileceği herhangi bir zarardan sorumlu tutulamaz. Bu e-postanın virüs içermemesi için alınması gereken tedbirler alınmıştır. İşbu e-posta ve eklerinin kullanımdan kaynaklı zarar veya kayıplardan sorumlu olmadığımız için kullanmadan önce virüs kontrol programlarınızı uygulamanızı tavsiye ederiz.