



17.02.2014

FOREKS GÜNLÜK BÜLTEN

İÇİNDEKİLER

- Genel Bakış
- EUR/USD (Euro / Dolar) Teknik Analiz
- GBP/USD (Sterlin / Dolar) Teknik Analiz
- USD/TRY (Dolar / Lira) Teknik Analiz
- XAU/USD (Altın / Dolar) Teknik Analiz

GENEL BAKIŞ

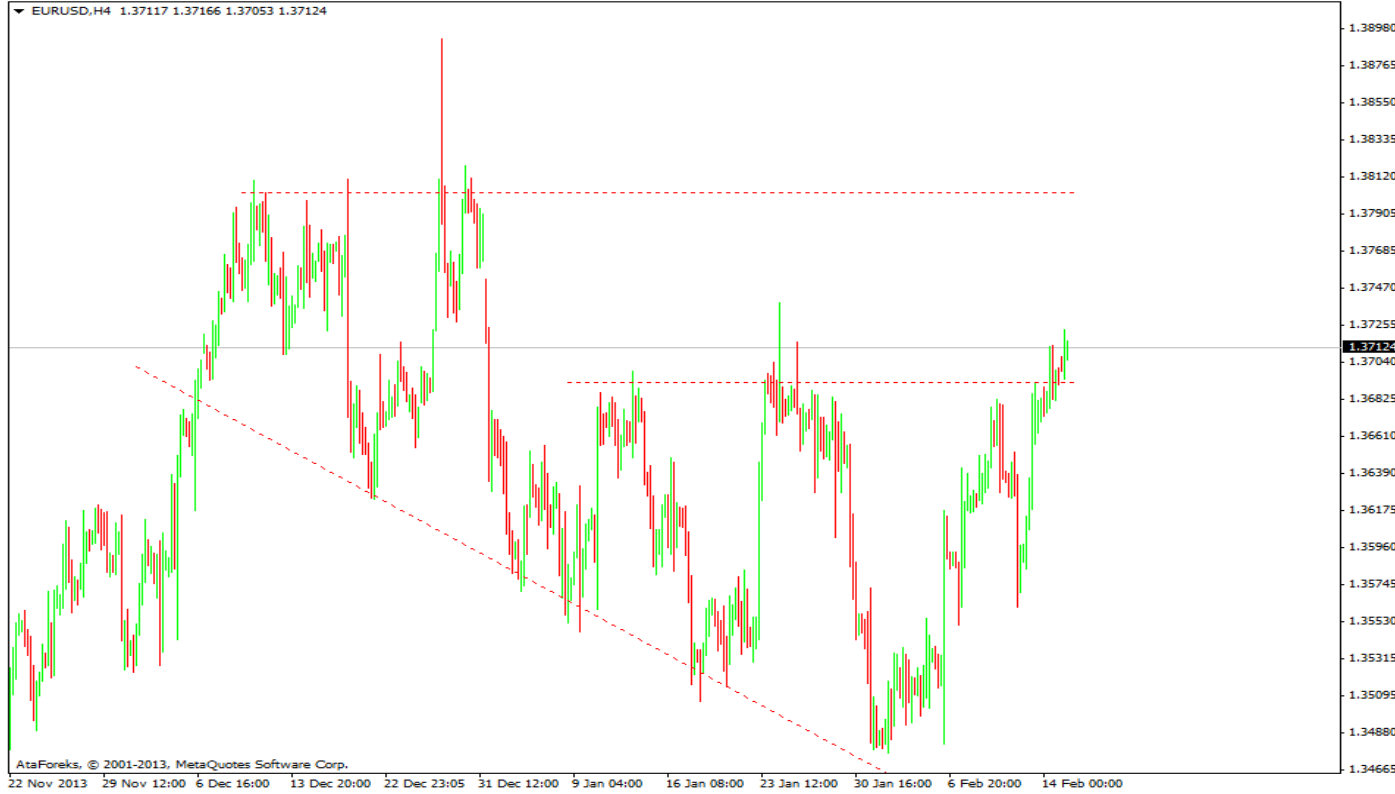
Japon ekonomisi 4. çeyrekte beklentinin yarısının altında büyüme kaydederek, Nisan'da devreye girecek satış vergisi artışının öncesinde ülkedeki risklere dikkat çekti. Bakanlar Kurulu'nun verilerine göre Japonya'nın gayri safi yurtiçi hasılası 4. çeyrekte yıllık bazda yüzde 1 büyüdü. Sermaye harcamaları 2 yılın en büyük artışını kaydetmiş ve tüketim toparlanmış olsa da, artan ithalat ve ihracattaki sınırlı kazançlardan kaynaklanan dış ticaret açıkları büyüme aşağı çekti. Beklentinin altında gelen büyüme, Japonya Merkez Bankası'nın önümüzdeki aylarda genişleme önlemlerini artıracaklığı spekülasyonları tetikleyebilir ve ülkenin daha rekabetçi hâle getirilmesine yönelik politikalar için Başbakan Shinzo Abe üzerindeki baskıyı artırabilir.

Dünyanın en büyük 2. ekonomisi Çin'de Ocak'ta rekor düzeyde gerçekleşen yeni krediler bir yandan yetkililerin temerrüt ve kötü kredilerden kaynaklanan riskleri bertaraf etmelerine ilişkin zorlukları ortaya koyarken, diğer taraftan ekonominin hızının korunmasına yardımcı olacakÇin Merkez Bankası'nın verilerine göre, kredinin en geniş kapsamlı göstergesi olan toplam finansman 2.58 trilyon yuana çıktı. Yuan tabanlı yeni krediler 1.32 trilyon yuan ile 2010'dan bu yana en yüksek düzeyindeydi.

ABD'nin Hazine eski Bakanı Lawrence Summers bugünkü röportajında, Fed Başkanı Janet Yellen'in sönük ABD ekonomik toparlanmasını canlandırmak için genel olarak doğru adımları attığını söyledi.3 Şubat'ta başkanlığa başlayan Yellen'in koltuğuna daha önceden aday olan Summers ekonomiye en büyük tehditleri n yetersiz talep ve yavaş büyüme olarak gördüğünü ve Fed'in genişlemeye karşı önyargısının "genel olarak uygun bir yönelim" olduğunu ifade etti.

TARİH	Saat	Döviz	Açıklanacak Veri	Beklenti	Önceki
17 Şubat 2014	10:00	TRY	Türkiye Çeyreklik İşsizlik Oranı	%9,9	%9,7
17 Şubat 2014	16:15	EUR	Fransa 12 Aylık BTF İhalesi		%0,162
17 Şubat 2014	17:30	CHF	SNB Başkanı Thomas Jordan konuşmaları		
17 Şubat 2014	-	USD	ABD Başkanlar Günü Tatili-Kapalı		

EUR/USD (EURO / DOLAR) TEKNİK ANALİZ



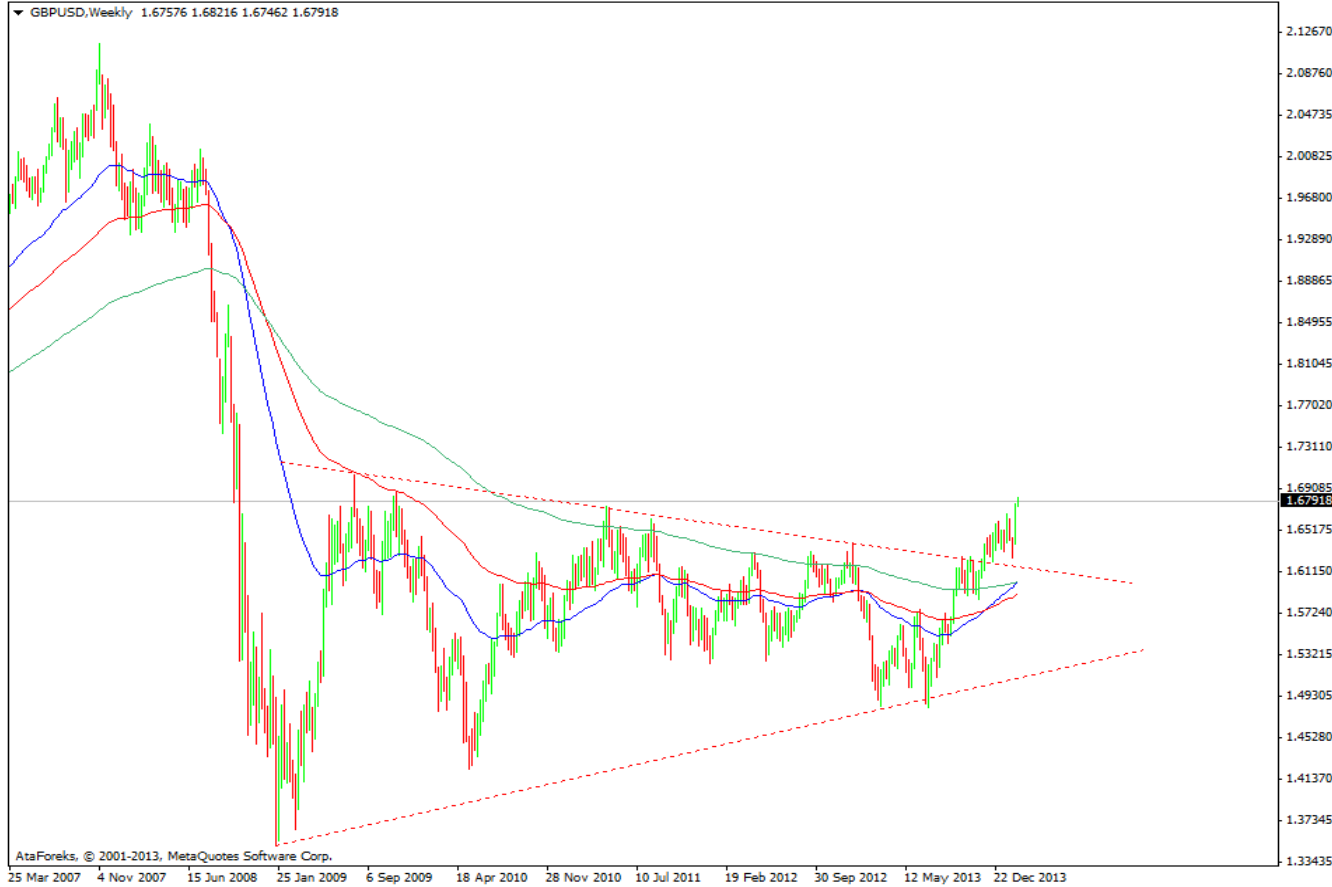
Geçtiğimiz hafta içi bir AMB üyesinin negatif faiz açıklamaları ile haftanın en düşük seviyesi olan 1,3562 yi test eden parite daha sonra gelen açıklamalar ve Cuma günü gelen beklentilerden iyi büyüme oranları ile haftaya 1,3700 seviyesinin hemen altında kapattı.

Teknik açıdan 1,3680 desteğinin üstünde kaldıkça 1,3780 seviyesine doğru alımların görülebileceği paritede görünüm Euro lehine duruyor.

Pair	Destek Seviyeleri	Direnç Seviyeleri
EUR/USD	1,3630-1,3680	1,3740-1,3780

Günlük Strateji ; 1,3680 pivot desteği üstünde 1,3740-1,3780 dirençlerinin takip edileceği paritede ,pivot seviyesinin altında 1,3630 seviyesine doğru geri çekilme olabilir.

GBP/USD (STERLIN / DOLAR) TEKNİK ANALİZ



İngiltere Merkez Bankası (BOE) nın enflasyon raporu sonrası önümüzdeki 2015 Nisan'da olası faiz artışının gerçekleşebileceğine yönelik açıklamalar sonrası GBPUSD 1,6380 en düşük seviyesinden başladığı ralliye 1,6823 seviyesine dek tırmandı.

Teknik açıdan 1,6750 desteği üstünde güçlü yükseliş eğiliminin devamının beklenbileceği paritede 1,6700 destek konumunda.

Pair

GBP/USD

Destek Seviyeleri

1,6700-1,6750

Direnç Seviyeleri

1,6823-1,6860

Günlük Strateji : Teknik açıdan 1,6750 destek seviyesinin üstünde 1,6860 seviyesine doğru alımların görülebileceği paritede , olası düşüşlerde 1,6750 desteğinin altında 1,6700 seviyesine doğru gerilemeler görülebilir.

USD/TRY (DOLAR / LİRA) TEKNİK ANALİZ



USDTRY paritesi geçtiğimiz hafta genelinde küresel piyasalarda yaşanan dolar talebindeki zayıflıkla beraber en düşük 2,1761 seviyesini test etti.

Teknik açıdan 2,1750 desteği altında 2,1640 desteğinin takip edileceği paritede, olası yükselişlerde 2,1900 direncinin aşılması halinde 2,2100 seviyesine doğru yükselişler görülebilir.

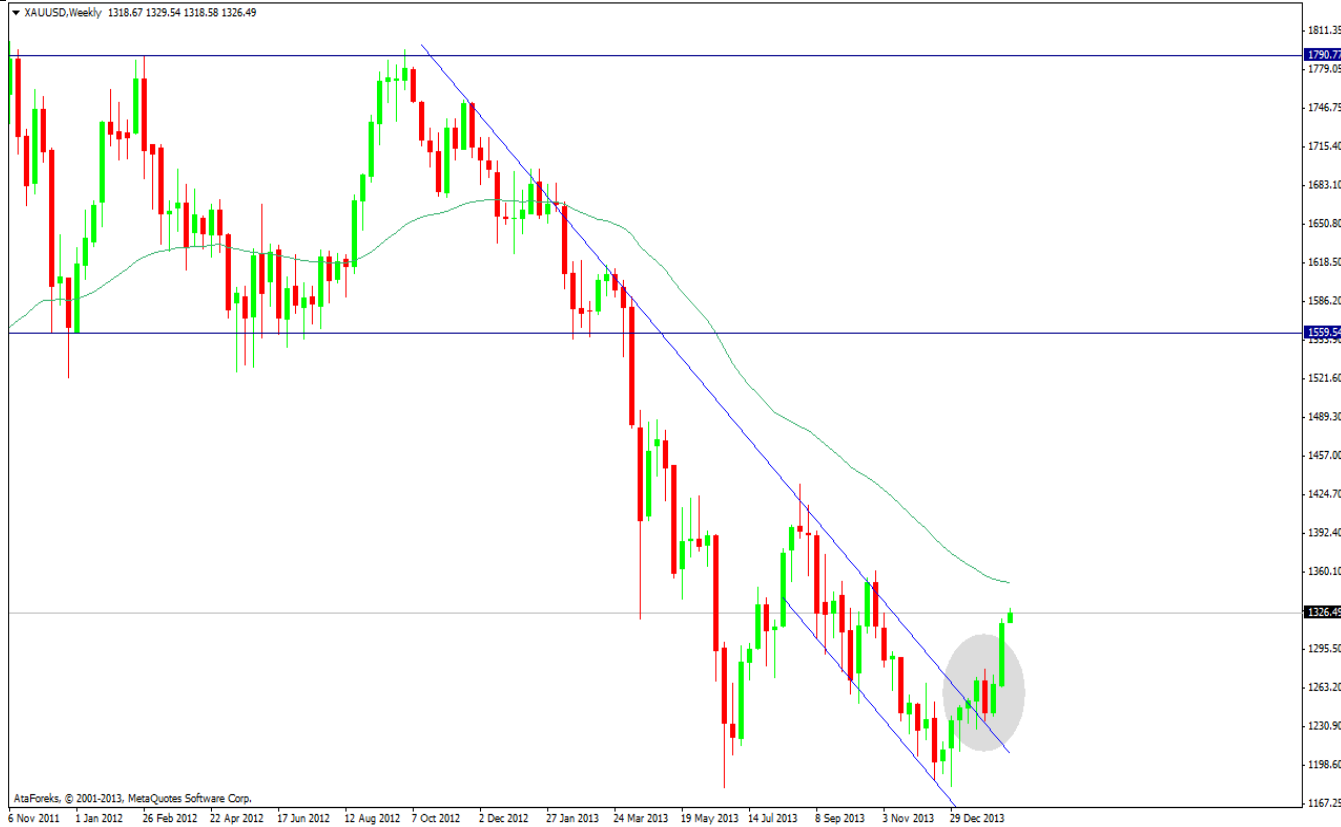
Pair
USD/TRY

Destek Seviyeleri
2,1640-2,1750

Direnç Seviyeleri
2,1900-2,2100

Günlük Strateji ; Teknik açıdan 2,1900 direncinin aşılması halinde 2,2100 seviyesine doğru alımların görülebileceği paritede, olası düşüşlerde 2,1750 desteğinin kaybedilmesi halinde 2,1640 seviyesine doğru düşüşler görülebilir

XAU/USD (ALTIN / DOLAR) TEKNİK ANALİZ



Asya'dan gelen fiziki alımlar ve ABD'den gelen kötü istihdam ve tüketim verileri sonrası altın yükselişine güç katarak 1330 seviyesine dek yükseldi.

Teknik açıdan 1330 direnci aşılmadıkça olası kar alımlarının gerçekleşebileceği değerli metalde 1318 seviyesi destek konumunda.

Destek Seviyeleri

XAU/USD

1318-1323

Direnç Seviyeleri

1330-1338

Günlük Strateji ; 1330 direnci üstünde yükselişin 1338 seviyesine doğru sürmesi beklenebilirken, olası düşüşlerde 13023 desteği altında 1318 seviyesine doğru düşüşler görülebilir.

Ata Yatırım Menkul Kıymetler A.Ş.

Emirhan Cad. No: 109 Atakule Kat: 12
34349 Balmumcu /İstanbul
Tel: (212) 310 62 00
34349 Balmumcu/İstanbul
www.atayatirim.com.tr
www.ataforeks.com

Ata Online Menkul Kıymetler A.Ş.

Emirhan Cad. No: 109 Atakule Asma Kat
34349 Balmumcu/İstanbul
Tel : (212) 310 60 60
Fax : (212) 310 63 63
www.ataonline.com.tr

Ata Portföy Yönetimi A.Ş.

Emirhan Cad. No: 109 Atakule Kat: 12
34349 Balmumcu /İstanbul
Tel : (212) 310 63 60
www.ataportfoy.com.tr

Burada yer alan her türlü bilgi, değerlendirme, yorum ve istatistikî şekil ve değerler (bilgiler) hazırlandığı tarih itibarı ile mevcut piyasa koşulları ve güvenilirliğine inanılan kaynaklardan elde edilerek derlenmiştir. Sunulan bilgilerin doğruluğu ve bunların yatırımcının yatırım kararlarına uygunluğu tarafımızca garanti edilmemektedir. Burada yer alan bilgiler, yatırımcıların kendi oluşturacakları yatırım kararlarına yardımcı olmayı hedeflemiştir. Bu bilgiler belli bir getirinin sağlanmasına yönelik olarak verilmemekte olup alım - satım kararını destekleyebilecek yeterli bilgiler burada bulunmayabilir. Bu nedenle burada yer alan bilgilerdeki hatalardan, eksikliklerden ya da bu bilgilere dayanılarak yapılan işlemlerden, bilgilerin kullanılmasından, doğacak her türlü maddî/manevî zararlardan ve her ne şekilde olursa olsun ucuncu kişilerin uğrayabileceği her türlü doğrudan ve/veya dolaylı zararlardan dolayı Ata Online Menkul Kıymetler A.Ş. /Ata Yatırım Menkul Kıymetler A.Ş. ile bunların bağlı kuruluşları, çalışanları, yöneticileri ve ortakları sorumlu tutulamaz.