

## Gün İçi Teknik Görüş

İki gündür al sinyalinde olan teknik sistemimizde **84,000 üstünde** gün içinde oluşacak satışların long fırsatı olabileceğini düşünmekteyiz. Bu seviyenin altında 83,200 takip seviyesidir. (Burada sizlerle paylaştığımız sinyaller sadece kısa vadeli trade amaçlıdır. Genel teknik görüntü için aşağıdaki Günlük Teknik görüşümüz takip edilmelidir.)



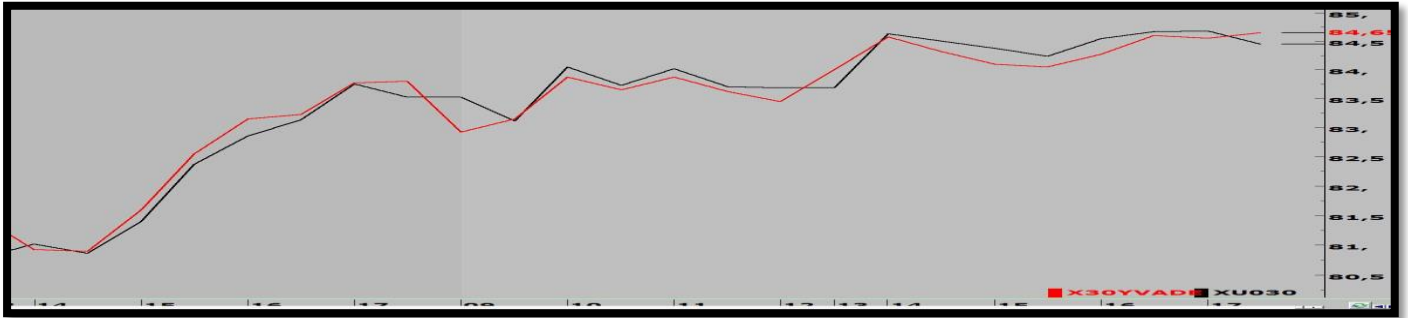
## Günlük Teknik Görüş

İki günlük artı kapanış yapmayı başaran Viop30 Şubat kontratında yaklaşık bir ay aradan sonra üst üste iki gün haftalık hareketli ortalama üzerinde uzlaşma izlenmiş olduk. Aşağıdaki grafiğimizi incelediğinizde geçen hafta sözünü ettiğimiz sıkışmadan yukarı yönlü bir tepki verdiğini görmekteyiz ki geldiğimiz seviye dünde belirttiğimiz endeksin 5 aylık düşen bandının fibo 38 düzeltme seviyesidir. Bu seviyenin aynı zamanda kontratın aylık hareketli ortalamasına denk geldiğinde önemle altını çizmek isteriz. 5 aydır oluşan 4 adet düşen tepe görüntüsü bize her satıştan sonra yukarı yönlü fiyatlamaların daha kuvvetli bir satış getirdiğini göstermektedir. Bu yüzden piyasada güvenin yeniden artması için tepkinin trende dönüşmesi gerekmektedir. Gün içinde alımların devamında 85,200-85,800 izlenmesi gereken önemli seviyeleri oluştururken geri çekilmelerde ise 83,800-83,000 takip seviyeleridir.



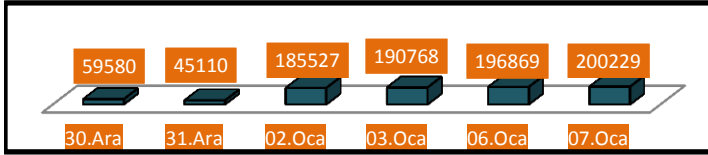
### Viop30 - Bist30

Viop30 Şubat kontratı ile spot30 arasında seans sonu dışında pozitif bir görüntü izlenmiştir. Teorik fiyatın 500 puan üzerinde kapanış yaşanmıştır.



### Günlük Toplam Açık Pozisyon Sayısı

Viop30 Şubat vade kontratında 3360 adet APD ile toplam 200,229 adet APS ulaşılmıştır.



	Kapanış	%	İşlem Hacmi
<b>Viop30 Gösterge</b>	84,500	1,01	1.605.206.000
<b>Bist30</b>	83,422	1,03	3.444.424.969
<b>Bist100</b>	68,598	0,85	4.008.414.820
<b>Bist Bank</b>	124,371	0,85	2.061.601.655

### Viop30 Şubat Vade Kontratı Günlük Pozisyon Dağılımı (7 Ocak 2014)

Alıcı	
Kurum	Toplam
Garanti Yatırım	10.080
Ak Yatırım	1.797
Citi Menkul	1.202
Finans Yatırım	548
A1 Capital	519
<b>DİĞER</b>	<b>1.612</b>

Satıcı	
Kurum	Toplam
Credit Suisse	-5.804
İş Yatırım	-2.558
Deutsche Sec	-1.580
Oyak Yatırım	-877
Gedik Yatırım	-562
<b>DİĞER</b>	<b>-4.377</b>

Bu rapordaki bilgi ve fikirler Ata Yatırım tarafından güvenilir olduğuna inanılan kaynaklardan derlenerek hazırlanmıştır. Ata Yatırım bu bilgilerin doğruluğu veya bütünlüğü konusunda bir garanti veremez. Raporda yer alan yatırım, bilgi, yorum ve tavsiyeleri yatırım danışmanlığı kapsamında değildir. Yatırım danışmanlığı hizmeti; aracı kurumlar, portföy yönetim şirketleri, mevduat kabul etmeyen bankalar ile müşteri arasında imzalanacak yatırım danışmanlığı sözleşmesi çerçevesinde sunulmaktadır. Bu rapordaki görüşler, tahmin ve projeksiyonlar raporu hazırlayan analistin fikirlerini yansıtmaktadır. Analistler görüş ve tahminlerini haber vermeksizin değiştirme hakkına sahiptirler. Bu rapor sadece bilgi vermek amacıyla hazırlanmıştır. Ata Yatırım ve personeli bu rapordaki bilgilerin eksikliğinden veya yanlışlığından dolayı hiçbir şart altında sorumlu tutulamaz. Bu yayın, Ata Yatırım Menkul Değerler A.Ş.'nin izni olmadan kopyalanamaz ve/veya dağıtılamaz, bilgisayar sistemlerine aktarılamaz. © 2013 Ata Yatırım Menkul Değerler A.Ş. Vob Departmanı